

Venta

## Información Básica

Antigüedad: En Construcción

Situación: Vacía

Orientación: Norte

Disposición: Frente

Zonificación: Río

## Superficies

Total construido: 113.20 M2

## Adicionales

Aire Acondicionado individual

Gimnasio

Hidromasaje

Parrilla

Quincho

Sala de juegos

Sauna

Solarium

SUM

Pileta

Caldera

Preinstalación de A/A

En construcción

Ventanas doble acristalamiento

Calefacción individual

Calefacción por radiadores

Seguridad 24hs

Ascensor

Balcon terraza

Control de acceso

Alumbrado Público

## Descripción

Espectacular departamento con vista Panorámica. Cuenta con amplio living comedor con balcón aterrazado con Vista al Río (orientación N). Cocina comedor diario, lavadero independiente, 2 dormitorios ), 2 baños completos, habitación principal en suite con vestidor. Los placares se entregan completos con interior. Amoblamiento de cocina con línea de diseño acorde con la estética del departamento. DVH, piso ingenieril. Máxima calidad constructiva. Código del inmueble: CBU8035 AP660807 Encontrá todas nuestras propiedades en: cccarlachiani.com.ar C.I. Mauro Carlachiani Mat. N° 280 \*Toda la información y medidas provistas son aproximadas y deberán ratificarse con la documentación pertinente y no compromete contractualmente a nuestra empresa. Los gastos (Expensas, API, TGI, AGUAS, etc.) expresados, refieren a la última información recabada y deberán confirmarse. Fotografías no vinculantes ni contractuales.

## Galería



Brisa - Av. Ávellaneda y Génova



Brisa - Av. Ávellaneda y Génova

dos dormitorios

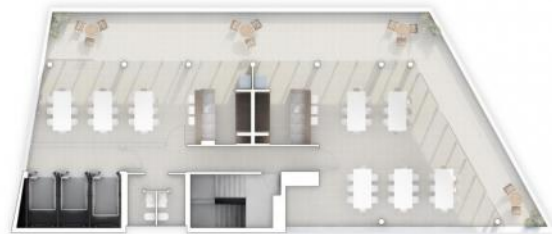
LEVANTARSE Y  
ACOSTARSE  
FRENTE AL RÍO

quinchos

VIVIR  
FRENTE  
AL RÍO



Brisa - Av. Ávellaneda y Génova



gimnasio

ENTRENARSE  
FRENTE AL RÍO



Departamentos

# Ávellaneda y Génova

Argentina | Santa Fe | Rosario

Venta



## Galería



Departamentos

# Ávellaneda y Génova

Argentina | Santa Fe | Rosario

Venta



## Galería

---

