

Venta

**USD 90.000**

## Información Básica

Condición: Excelente

Situación: Habitada

Orientación: Oeste

Disposición: Frente

Zonificación: Centro - Oroño

## Superficies

Cubierta: 26.16 M2

Semicubierta: 4.50 M2

Total construido: 30.66 M2

## Adicionales

Aire Acondicionado individual

Quincho

Solarium

Pileta

Luminoso

Lavadero

Ascensor

## Descripción

Departamento / Estudio, apto uso profesional, con posibilidad de dividirse a un dormitorio. Excelente estética, luminoso y cálido. Cuenta con cocina integrada, baño completo y balcón. Amenities Código del inmueble: CBU8398 AP661292 Encontrá todas nuestras propiedades en: [cccarlachiani.com.ar](http://cccarlachiani.com.ar) C.I. Mauro Carlachiani Mat. N° 280 \*Toda la información y medidas provistas son aproximadas y deberán ratificarse con la documentación pertinente y no compromete contractualmente a nuestra empresa. Los gastos (Expensas, API, TGI, AGUAS, etc.) expresados, refieren a la última información recabada y deberán confirmarse. Fotografías no vinculantes ni contractuales.

Departamentos

# Pueyrredón y San Juan

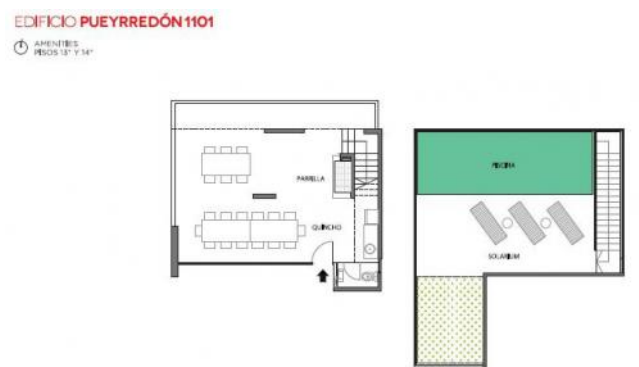
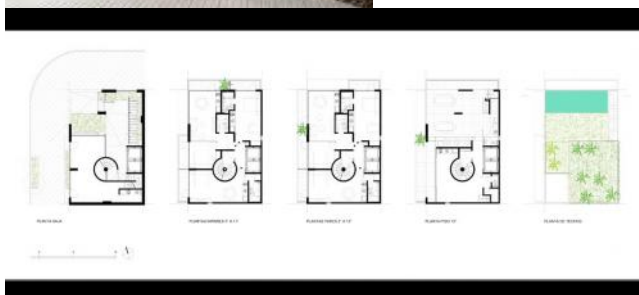
Argentina | Santa Fe | Rosario | Centro

Venta

USD 90.000



## Galería



La empresa se reserva el derecho de introducir todas las modificaciones que crea convenientes al proyecto del edificio.

Departamentos

# Pueyrredón y San Juan

Argentina | Santa Fe | Rosario | Centro

Venta

**USD 90.000**



## Galería

---