

Venta

USD 104.000

Información Básica

Situación: Habitada

Orientación: Norte

Disposición: Frente

Zonificación: Centro - Oroño

Superficies

Cubierta: 31.50 M2

Semicubierta: 4.68 M2

Total construido: 36.18 M2

Adicionales

Aire Acondicionado individual

Quincho

Solarium

Pileta

Luminoso

Lavadero

Ascensor

Descripción

Departamento / Estudio, apto uso profesional, con posibilidad de dividirse a un dormitorio. Excelente estética, luminoso y cálido. Cuenta con cocina integrada, baño completo y balcón. Amenities Código del inmueble: CBU8398 AP661309 Encontrá todas nuestras propiedades en: cccarlachiani.com.ar C.I. Mauro Carlachiani Mat. N° 280 *Toda la información y medidas provistas son aproximadas y deberán ratificarse con la documentación pertinente y no compromete contractualmente a nuestra empresa. Los gastos (Expensas, API, TGI, AGUAS, etc.) expresados, refieren a la última información recabada y deberán confirmarse. Fotografías no vinculantes ni contractuales.

Departamentos

Pueyrredón y San Juan

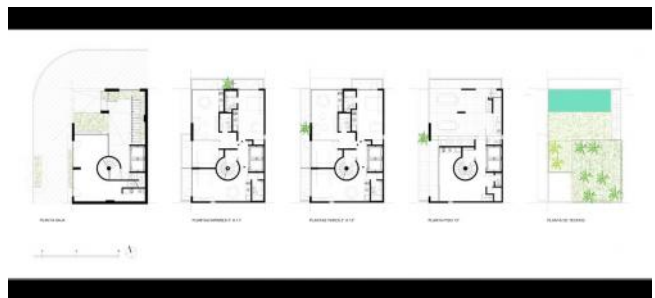
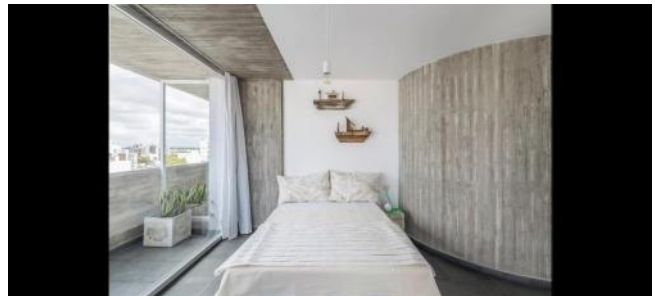
Argentina | Santa Fe | Rosario | Centro

Venta

USD 104.000



Galería



Departamentos

Pueyrredón y San Juan

Argentina | Santa Fe | Rosario | Centro

Venta

USD 104.000



Galería

EDIFICIO PUEYRREDÓN 1101

🕒 APTOS: 17 Y 34*



La empresa se reserva el derecho de introducir todas las modificaciones que crea convenientes al proyecto del edificio.