

Venta

Información Básica

Condición: Excelente	Situación: Vacía	Orientación: Norte
Disposición: Contrafrente	Zonificación: 03-02	

Superficies

Cubierta: 37.20 M2	Semicubierta: 3.81 M2
Total construido: 41.02 M2	

Adicionales

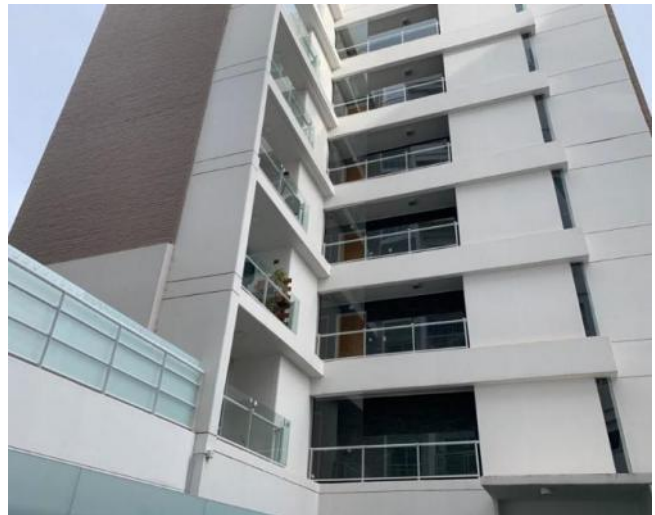
Carpintería de aluminio	En construcción	Luminoso
Calefacción individual	Calefón	Picos de Gas
Cochera fija	Ascensor	

Descripción

Departamento monoambiente amplio en Torre 2, con balcón. Fina terminación de yesería en todos los ambientes, cocinas con muebles bajo mesada y alacena de primera calidad, artefactos de cocina y calefones de primera calidad, frente de placard, baño totalmente equipado y espacio para lavarropas. ACTUALMENTE ALQUILADO HASTA ENERO 2021 UBICACIÓN Edificio ubicado en calle España, entre Tucumán y Catamarca, a metros de la costanera centro y el Río. Excelente ubicación . Calidad Premium. CARACTERÍSTICAS: Compuesto por 2 torres con departamentos monoambientes, un dormitorio y 3 dormitorios. TORRE 1 (frente) Edificio de planta baja y 10 pisos. Departamentos pisos exclusivos de 3 dormitorios. Con cocheras TORRE 2: (interno) Edificio de planta baja y 6 pisos. Departamentos mono-ambientes y de 1 dormitorio. cocheras opcionales. TERMINACIONES: . Fina yesería en todos los ambientes. . Cocinas con muebles completos de primera calidad . Artefactos de cocina de primera calidad . Frente placares . Baños totalmente equipados . Espacio para lavarropas Código del inmueble: CBU6250 AP671457 Encontrá todas nuestras propiedades en: cccarlachiani.com.ar C.I. Mauro Carlachiani Mat. N° 280 *Toda la información y medidas provistas son aproximadas y deberán ratificarse con la documentación pertinente y no compromete contractualmente a nuestra empresa. Los gastos (Expensas, API, TGI, AGUAS, etc.) expresados, refieren a la última información recabada y deberán confirmarse. Fotografías no vinculantes ni contractuales.

Venta

Galería



Venta

Galería

