

Cocheras

# Paraguay y Av. Pellegrini

Argentina | Santa Fe | Rosario | Centro



Venta

**USD 17.500**

## Información Básica

Antigüedad: 5

Condición: Muy bueno

Orientación: Este

Disposición: Contrafrente

Expensas: 2500

Cocheras: 1

## Superficies

Cubierta: 13.00 M2

Total construido: 13.00 M2

## Descripción

UBICACIÓN Ubicado sobre calle Paraguay, entre Pellegrini y Cochabamba, a pasos del Av. Pellegrini, en una zona muy buscada, cercano a Facultades, Centros de Salud, Comercios y la Costanera Centro. Ideal para usar o rentar. CARACTERÍSTICAS Edificio de viviendas en propiedad horizontal, ingreso de cocheras en planta baja y dos niveles. Muy buena calidad de construcción, y hermosas terminaciones. Cuenta con montacoches y portón automatizado. Código del inmueble: CGA2173790 Encontrá todas nuestras propiedades en: [cccarlachiani.com.ar](http://cccarlachiani.com.ar) C.I. Mauro Carlachiani Mat. N° 280 \*Toda la información y medidas provistas son aproximadas y deberán ratificarse con la documentación pertinente y no compromete contractualmente a nuestra empresa. Los gastos (Expensas, API, TGI, AGUAS, etc.) expresados, refieren a la última información recabada y deberán confirmarse. Fotografías no vinculantes ni contractuales.

Cocheras

# Paraguay y Av. Pellegrini

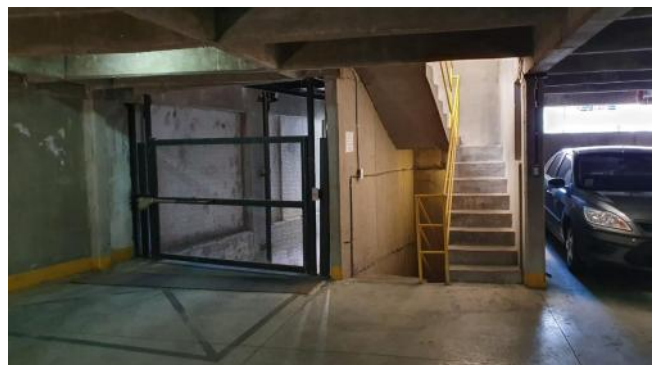
Argentina | Santa Fe | Rosario | Centro

Venta

USD 17.500



## Galería



Cocheras

# Paraguay y Av. Pellegrini

Argentina | Santa Fe | Rosario | Centro

Venta

**USD 17.500**



## Galería

---

