

Venta

USD 60.000

Información Básica

Antigüedad: 8	Condición: Muy bueno	Situación: Vacía
Orientación: Sudeste	Disposición: Interno	Expensas: 30000
Zonificación: Zona Norte		

Superficies

Cubierta: 39.83 M2	Descubierta: 16.25 M2
Total construido: 56.08 M2	

Adicionales

Parrilla	Carpintería de aluminio	Termo eléctrico
Luminoso	Picos de Gas	Ascensor
Control de acceso	Alumbrado Público	Escritura Inmediata

Descripción

UBICACIÓN En el corazón de Barrio Alberdi, sobre calle Dr. Luis Vila, entre Bv. Rondeau y Warnes, a solo veinte metros del Bv., y de la panadería Distinción, ideal para levantarse un domingo y salir a desayunar. Cuenta también con cercanías a la Plaza Alberdi, costanera La Florida, los Clubes de Barrio, y el acceso al Río Paraná, para quienes disfrutan el aire libre. Se ubica en zona de Hospitales y Sanatorios, Colegios Públicos y Privados, y transporte en las inmediaciones para llegar rápidamente a los distintos puntos de la ciudad. **CARACTERÍSTICAS** Edificio de 6 años de antigüedad, desarrollado en PB + 5 pisos por ascensor, cocheras en planta baja y azotea equipada con sector de solarium con césped sintético, parrillero, mesas, sillas y baño. Unidad ubicada en Planta Baja, interna, con ingreso a living-comedor con amplio ventanal de aluminio brindando luminosidad y ventilación con salida al patio exclusivo. Cocina-comedor separada completa, con alacena, bajo mesada, artefacto de cocina a gas, termotanque eléctrico instalado y conexión para lavarropas. Íntimo con lugar para mueble, y acceso a baño completo con bañera, amplio con iluminación y ventilación natural. Dormitorio con placard completo con interior terminado, y puerta balcón con salida al patio. Amplio patio de uso exclusivo con parrillero propio. **TERMINACIONES** . Pisos y zócalos de porcelanato en todo el departamento . Aberturas de aluminio pintada blancas . Cocina equipada y mesada de mármol negro boreal . Pintado a nuevo con latex blanco . Gas conectado Escritura inmediata. Código del inmueble: CAP2249621 Encontrá todas nuestras propiedades en: cccarlachiani.com.ar C.I. Mauro Carlachiani Mat. N° 280 *Toda la información y medidas provistas son aproximadas y deberán ratificarse con la documentación pertinente y no compromete contractualmente a nuestra empresa. Los gastos (Expensas, API, TGI, AGUAS, etc.) expresados, refieren a la última información recabada y deberán confirmarse. Fotografías no vinculantes ni contractuales.

Departamentos

Dr. Luis Vila y Bv. Rondeau

Argentina | Santa Fe | Rosario | Rosario | Alberdi

Venta

USD 60.000



Galería



Departamentos

Dr. Luis Vila y Bv. Rondeau

Argentina | Santa Fe | Rosario | Rosario | Alberdi

Venta

USD 60.000



Galería



Departamentos

Dr. Luis Vila y Bv. Rondeau

Argentina | Santa Fe | Rosario | Rosario | Alberdi

Venta

USD 60.000



Galería



Departamentos

Dr. Luis Vila y Bv. Rondeau

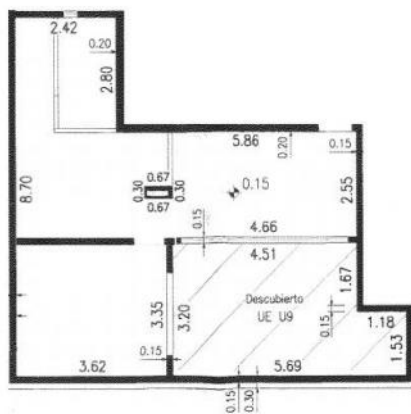
Argentina | Santa Fe | Rosario | Rosario | Alberdi



Venta

USD 60.000

Galería



PLANTA BAJA

Esc. 1:100