

Venta

**USD 148.000**

## Información Básica

Condición: Excelente

Situación: Vacía

Orientación: Norte

Disposición: Frente

## Superficies

Cubierta: 68.50 M2

Descubierta: 22.15 M2

Total construido: 70.65 M2

## Adicionales

Carpintería de aluminio

Preinstalación de A/A

Persianas

En construcción

Luminoso

Calefón

Picos de Gas

Ascensor

## Descripción

Departamento semipiso en primer piso con ventilación cruzada. Ingreso a estar-comedor amplio con sector de cocina semi integrado completo con alacena, bajo mesada, artefacto de cocina y calefón instalados, mas barra desayunador. Ante baño y baño completo con bañera. Dos dormitorios amplios con pisos de madera flotante, uno con vestidor (sin interior) y otro frente de placard. Amplio balcón terraza al contrafrente con salida desde los dormitorios. TERMINACIONES · Paredes medianeras y muros de frente y contrafrente: doble pared con cámara de aire, aislación hidráulica y aislación térmica en poliestireno de alta densidad. · Cielorrasos y paredes en yeso terminados con pintura al látex. · Balcones con barandas de aluminio y vidrio de seguridad. · Aberturas de aluminio blanco línea Módena con protección de cortina de enrollar motorizada en el estar, y manual en dormitorios, ambas provistas de mosquiteros. · Puertas placas reforzadas enchapadas en madera y lustradas, con herrajes de primera calidad. · Frente de placares de piso a techo con guías de aluminio. · Pisos porcellanatos en estar, cocina, baño y balcón y pisos flotante en dormitorios. · Zócalos de madera lustrados en todos los ambientes. · Muebles de cocina completos: bajo mesada, alacenas, porta microondas, bodeguero, en melamina blanca, mesada en granito gris mara o similar, pileta de acero inoxidable Johnson y gritería monocomando FV o similar. Espacio y conexiones para lavarropa. · En todos los departamentos quedaran instalados, la cocina, calefón y estufa en dormitorio, marca LONGVIE, quedando un pico adicional en estar. · Instalación de cañerías para futura conexión de equipos split en estar y dormitorios. · Baño: mesada en mármol beige Sahara o blanco turco con bacha bajo mesada en losa blanca Ferrum, sanitarios blancos de primera calidad, grifería de primera calidad y bañera. · Instalación de cañerías para telefonía y TV cable en todos los ambientes. · Hall de ingreso con detalles en madera y pisos de porcellanato. Código del inmueble: CBU24460 AP2278041 Encontrá todas nuestras propiedades en: cccarlachiani.com.ar C.I. Mauro Carlachiani Mat. N° 280 \*Toda la información y medidas provistas son aproximadas y deberán ratificarse con la documentación pertinente y no compromete contractualmente a nuestra empresa. Los gastos (Expensas, API, TGI, AGUAS, etc.) expresados, refieren a la última información recabada y deberán confirmarse. Fotografías no vinculantes ni contractuales.

Departamentos

# Mendoza y Ov. Lagos

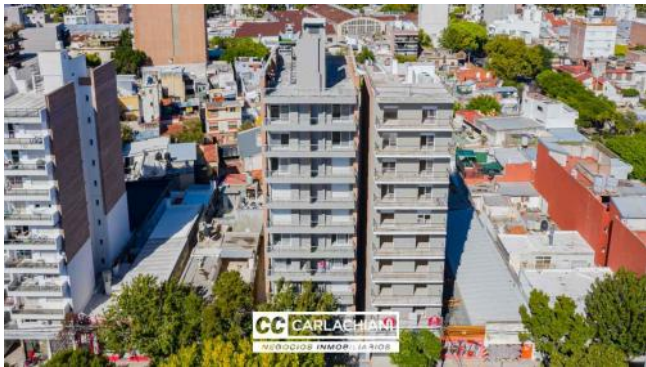
Argentina | Santa Fe | Rosario | Nuestra Señora de Lourdes

Venta

USD 148.000



## Galería



Departamentos

# Mendoza y Ov. Lagos

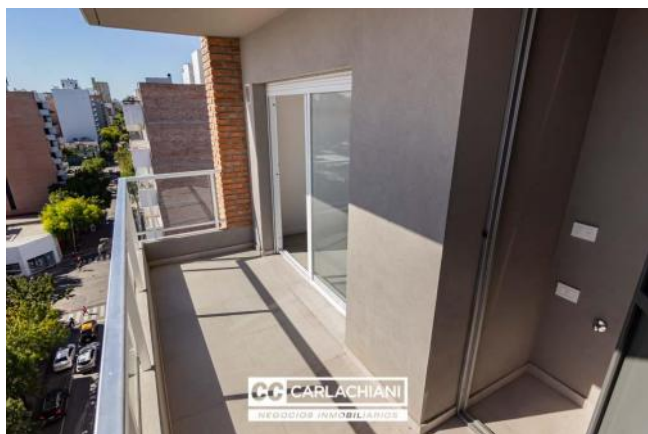
Argentina | Santa Fe | Rosario | Nuestra Señora de Lourdes



Venta

USD 148.000

## Galería



Departamentos

# Mendoza y Ov. Lagos

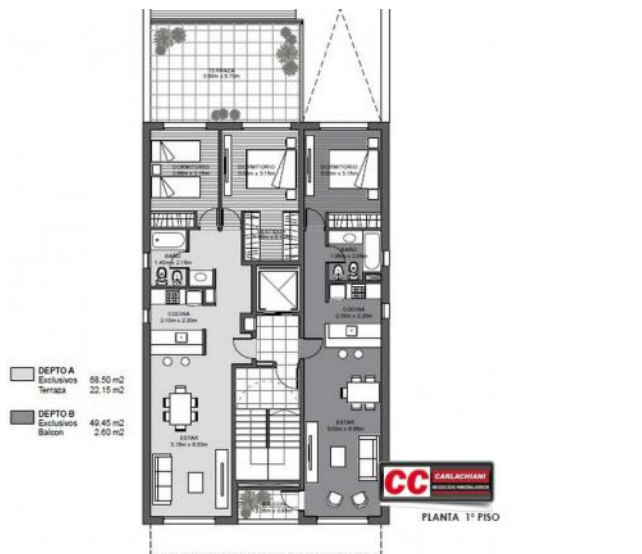
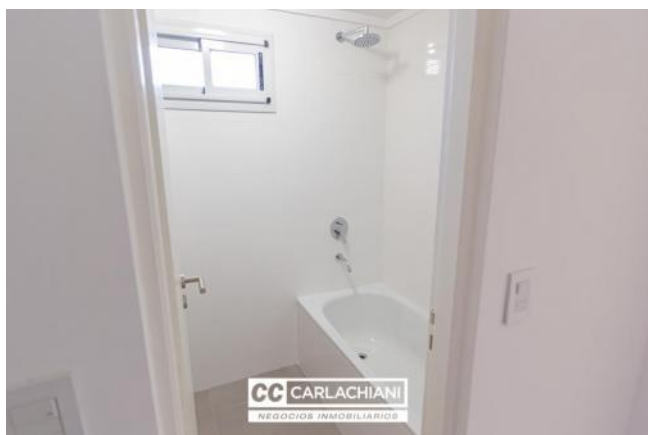
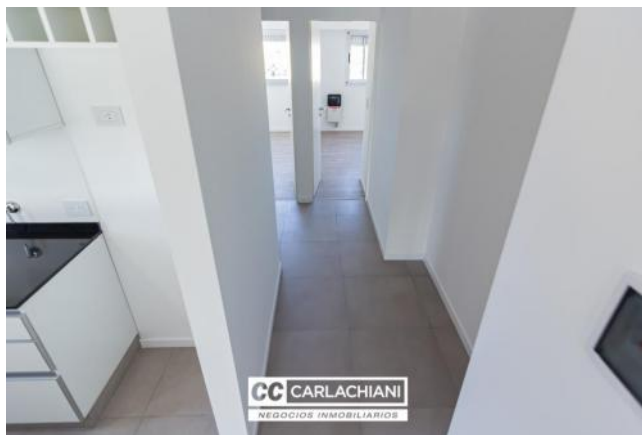
Argentina | Santa Fe | Rosario | Nuestra Señora de Lourdes



Venta

USD 148.000

## Galería



Departamentos

# Mendoza y Ov. Lagos

Argentina | Santa Fe | Rosario | Nuestra Señora de Lourdes

Venta

**USD 148.000**



## Galería

---

