

Venta

USD 142.653

Información Básica

Condición: Excelente	Situación: Vacía	Orientación: Suroeste
Disposición: Interno	Zonificación: TIII 01-07 (A)	

Superficies

Cubierta: 63.80 M2	Semicubierta: 4.13 M2
Total construido: 67.93 M2	

Adicionales

Aire Acondicionado individual	Parrilla	SUM
Carpintería de aluminio	Preinstalación de A/A	Ventanas doble acristalamiento
Luminoso	Lavadero	Calefacción individual
Seguridad 24hs	Calefón	Ascensor

Descripción

Amplio departamento de 2 dormitorio en torre interna con ingreso a living-comedor, cocina semi incorporada muy equipada y completa con bajo mesada, alacena, bacha doble de acero inoxidable, horno empotrado mas anafe de cuatro hornallas y barra desayunador. Íntimo con baño completo con ducha y dos dormitorios amplios con pisos de madera flotante y placard completo con frente e interior. Balcón con lugar para lavarropas y bacha independiente. Unidad equipada con estufa y aire acondicionado multisplit. TERMINACIONES . Ingreso de jerarquía . La cocina y el dormitorio están equipados con placares con interiores completos . Todas poseen portero eléctrico . Cocina Marca Orbis de cuatro hornallas y horno, excepto en las unidades de dos dormitorios que poseen anafe Marca Orbis a Gas y Horno marca Orbis eléctrico de 8 funciones . Calefón Marca Orbis de tiro balanceado, excepto las unidades de 1 dormitorio sin balcón que están equipados con termo tanque eléctrico de 55 litros . Calefacción por tiro balanceado Marca Orbis en cada ambiente . Las unidades de 2 dormitorios están equipadas con Aire acondicionado tipo Multisplit con unidades independientes en cada ambiente y con sistema inverter que genera un ahorro de hasta el 30% de energía. . Las unidades de 1 dormitorio con balcón y 1 dormitorio sin balcón tendrán un aire acondicionado de 3.000 frigorías con opción a colocar un segundo (a cargo del comprador) cuya espacio, cañerías e instalación eléctrica se encuentra ya realizada. Los compresores de los equipos se encuentran ubicados en patios técnicos fuera de las unidades . Todas las aberturas son de aluminio con vidrios DBH de cristal endurecido lo que proveyéndole a las unidades un aislamiento tanto térmico como sonoro destacable . Los pisos del Living comedor y cocina son de porcelanato y los dormitorios tienen pisos flotantes de madera. . El baño está equipado con ducha, inodoro con mochila y bidet (marca Roca), mesada de granito y bacha de porcelana. Excepto en las unidades de dos dormitorios donde poseen bañera . La grifería es Marca FV . La cocina y el dormitorio están equipados con placares con interiores completos y en los exteriores cuentas con espejos . Todas las unidades cuentas con sus respectivas conexiones preparadas para - Televisión por cable - Telefonía - Internet - Todas poseen portero eléctrico Código del inmueble: CCO14037 AP2316967 Encontrá todas nuestras propiedades en: cccarlachiani. com. ar C.I. Mauro Carlachiani Mat. N° 280 *Toda la información y medidas provistas son aproximadas y deberán ratificarse con la documentación pertinente y no compromete contractualmente a nuestra empresa. Los gastos (Expensas, API, TGI, AGUAS, etc.) expresados, refieren a la última información recabada y deberán confirmarse. Fotografías no vinculantes ni contractuales.

Departamentos

Pte. Roca y La Paz

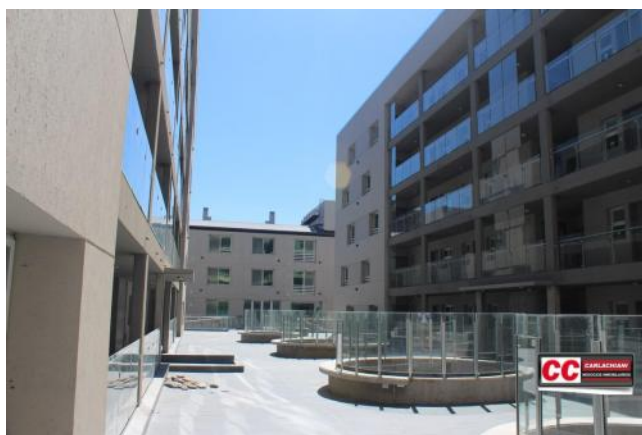
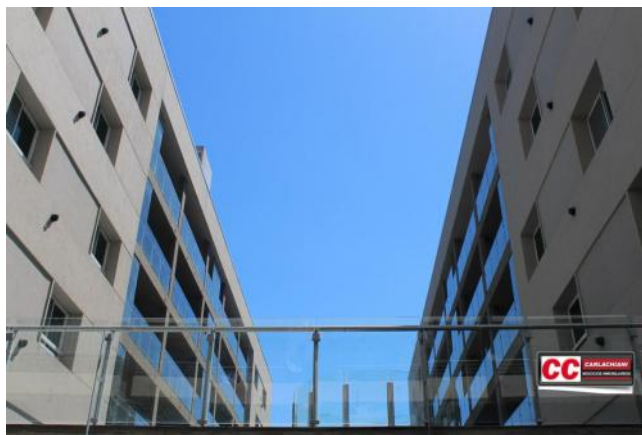
Argentina | Santa Fe | Rosario | Abasto

Venta

USD 142.653



Galería



Departamentos

Pte. Roca y La Paz

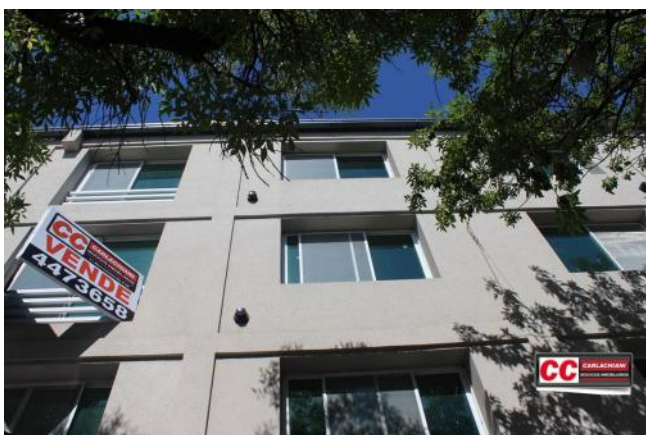
Argentina | Santa Fe | Rosario | Abasto

Venta

USD 142.653



Galería



Departamentos

Pte. Roca y La Paz

Argentina | Santa Fe | Rosario | Abasto

Venta

USD 142.653



Galería



Departamentos

Pte. Roca y La Paz

Argentina | Santa Fe | Rosario | Abasto

Venta

USD 142.653



Galería



Departamentos

Pte. Roca y La Paz

Argentina | Santa Fe | Rosario | Abasto

Venta

USD 142.653



Galería

