

Venta

USD 84.900

Información Básica

Condición: Excelente

Orientación: Noreste

Disposición: Frente

Superficies

Cubierta: 52.00 M2

Semicubierta: 14.90 M2

Total construido: 66.90 M2

Adicionales

Carpintería de aluminio

Persianas

Termo eléctrico

En construcción

Luminoso

Picos de Gas

Ascensor

Descripción

Departamento ubicado en segundo piso al frente. Ingreso a living comedor con cocina incorporada completa con alacena, bajo mesada, artefacto de cocina y termotanque eléctrico instalados, mas barra desayunador. Ante baño y baño completo con cuerpo de ducha. Dos dormitorios con pisos de madera flotante y frente de placard. Doble balcón a la calle. Uno con salidad del living-comedor, y otro desde el dormitorio principal. TERMINACIONES - Las puertas principales de ingreso a los departamentos, serán de Láminas de Acero Electrozincadas Inyectadas Lisas, con barral, burlate de goma, y cerradura de seguridad. - Las puertas interiores del departamento serán puertas placas de gua-tambú y llevarán pintura semi-mate color blanco. Las carpinterías metálicas llevarán la protección anti-óxido y tres manos de pintura sintética.- - Aberturas con marcos y hojas de aluminio, línea Herrero reforzado, asegurando escuadría y durabilidad.- - Sobre las paredes de los ambientes se realizará yeso proyectable para interiores, con una terminación lisa, espejada, uniforme y de gran resistencia mecánica.- - La distribución de agua fría y caliente será con materiales aprobados de primera calidad, termofusión. Los desagües horizontales y verticales serán de PVC Awaduct reforzado.- - En cada departamento se proveerá como mínimo una boca para TV, portero eléctrico y las instalaciones correspondientes para la colocación de teléfono. Se dejará previsto de una toma de corriente eléctrica especial para la conexión de un Aire Acondicionado en cada ambiente. - ESTAR COMEDOR Y MONOAMBIENTES: Se utilizarán pisos de cerámico de alto tránsito de 1ª calidad.- - DORMITORIOS: -Carpetas preparadas para recibir piso flotante, todo con su correspondiente zócalo de ½" x 3".- -Frente de placard de melamina blanca 18mm y kit de aluminio para sistema corredizo. - BAÑOS: - Piso y paredes revestidas de cerámico de 1º calidad.- - Se colocarán artefactos enlozados de primera calidad. Inodoros con descarga tipo mochila, Bidet, Lavatorio (Roca Capea Linea itlaniana) y Grifería FV (ducha, lavatorio y bidet).- -COCINAS: - Revestimiento cerámico.- - Se entregará con cocina, de marca acreditada.- - Las piletas serán de acero inoxidable JOHNSON con grifería Mono-comando FV. - Se proveerán muebles de cocina de amplias comodidades, de melamina color blanco y perfil de aluminio anodizado tipo "J", y mesadas a medida con zócalo de Granito Gris Perla.- Código del inmueble: CBU28258 AP2586787 Encontrá todas nuestras propiedades en: cccarlachiani. com. ar C.I. Mauro Carlachiani Mat. N° 280 *Toda la información y medidas provistas son aproximadas y deberán ratificarse con la documentación pertinente y no compromete contractualmente a nuestra empresa. Los gastos (Expensas, API, TGI, AGUAS, etc.) expresados, refieren a la última información recabada y deberán confirmarse. Fotografías no vinculantes ni contractuales.

Departamentos

Riccheri y Tucumán

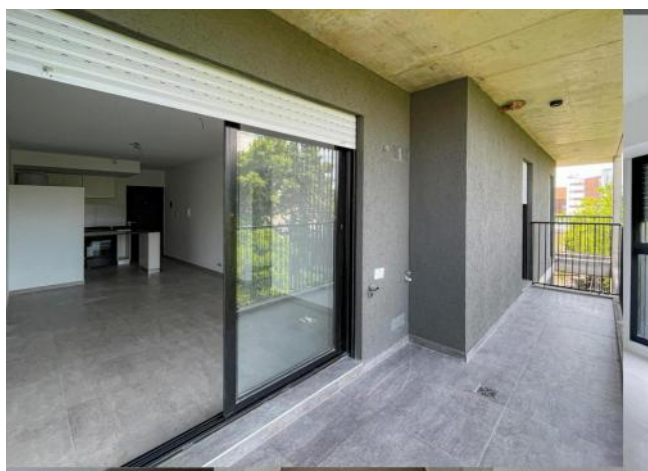
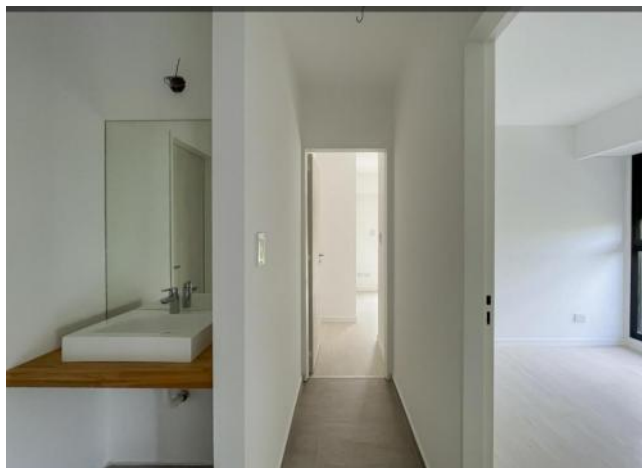
Argentina | Santa Fe | Rosario | Rosario | Pichincha

Venta

USD 84.900



Galería



Venta

USD 84.900

Galería

UNIDAD 02-01 / 04-01

- Monocambiente frente
- Superficie exclusiva: 32,00 m²
- Balcón exclusivo: 4,80 m²

UNIDAD 02-02 / 04-02

- Departamento 1 dormitorio frente
- Superficie exclusiva: 39,00 m²
- Balcón exclusivo: 7,00 m²

UNIDAD 02-03 / 04-03

- Departamento 2 dormitorios frente
- Superficie exclusiva: 60,00 m²
- Balcón exclusivo: 14,90 m²

UNIDAD 02-04 / 04-04

- Monocambiente frente
- Superficie exclusiva: 26,00 m²
- Balcón exclusivo: 4,90 m²

