

Venta

USD 39.000

Información Básica

Antigüedad: 45	Condición: Bueno	Situación: Habitada
Orientación: Norte	Disposición: Frente	Expensas: 1600

Superficies

Cubierta: 30.81 M2	Semicubierta: 1.82 M2
Total construido: 32.63 M2	

Adicionales

Persianas	Luminoso	Calefón
-----------	----------	---------

Descripción

UBICACIÓN Edificio ubicado en calle Ituzaingo entre Italia y España, a solo 300 mts de Av. Pellegrini, y su importante corredor gastronómico. Cercano a Facultades Públicas y Privadas, comercios y transporte en las inmediaciones. CARACTERÍSTICAS Edificio de PB + 2 pisos por escalera, con 45 años de antigüedad, con unidades semipisos de 1 dormitorio con ventilación cruzada. Unidad en 2° piso al frente, de 32 mts², con ingreso a living-comedor, cocina independiente completa con alacena y bajo mesada, artefacto de cocina instalado, y ventilación natural. Baño completo con cuerpo de ducha. Dormitorio con frente e interior de placard. Balcón a la calle. Actualmente alquilado.- Código del inmueble: CAP2587244 Encontrá todas nuestras propiedades en: ccarlachiani.com.ar C.I. Mauro Carlachiani Mat. N° 280 *Toda la información y medidas provistas son aproximadas y deberán ratificarse con la documentación pertinente y no compromete contractualmente a nuestra empresa. Los gastos (Expensas, API, TGI, AGUAS, etc.) expresados, refieren a la última información recabada y deberán confirmarse. Fotografías no vinculantes ni contractuales.

Departamentos

Ituzaingo e Italia

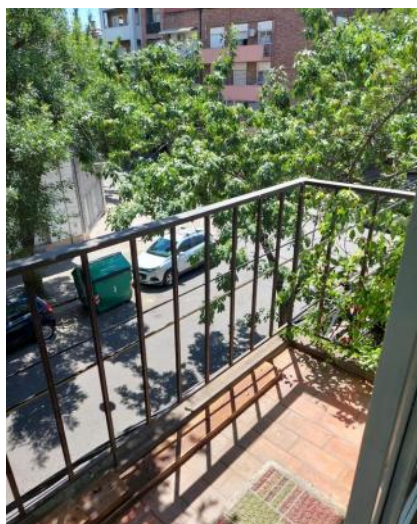
Argentina | Santa Fe | Rosario | Rosario | Abasto

Venta

USD 39.000



Galería



Departamentos

Ituzaingo e Italia

Argentina | Santa Fe | Rosario | Rosario | Abasto

Venta

USD 39.000



Galería



Departamentos

Ituzaingo e Italia

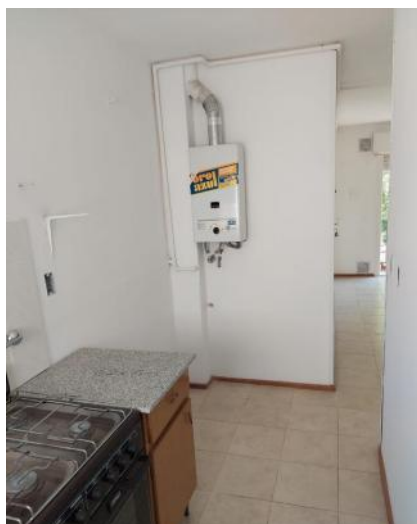
Argentina | Santa Fe | Rosario | Rosario | Abasto

Venta

USD 39.000



Galería



Departamentos

Ituzaingo e Italia

Argentina | Santa Fe | Rosario | Rosario | Abasto

Venta

USD 39.000



Galería
