

Venta

USD 780.000

Información Básica

| | | |
|----------------------|----------------------|--------------------|
| Antigüedad: 60 | Condición: Muy bueno | Situación: Vacía |
| Orientación: Norte | Disposición: Frente | Número de pisos: 2 |
| Zonificación: centro | | |

Superficies

| | |
|---------------------|-----------------------------|
| Cubierta: 480.50 M2 | Total construido: 480.50 M2 |
| Terreno: 503.73 M2 | |

Adicionales

| | | |
|-------------------|---------------------|----------------|
| Parrilla | Quincho | Sala de juegos |
| Pileta | Parquet | Persianas |
| Termo eléctrico | Ventanas de madera | Luminoso |
| Lavadero | Picos de Gas | Ascensor |
| Alumbrado Público | Escritura Inmediata | |

Descripción

Imponente casona de estilo, en inmejorable ubicación, situada sobre Avenida Pellegrini, entre Alem y Ayacucho. Desarrollada sobre un lote de 12 x 51 mts, al frente, con gran fachada antigua y señorial. Cuenta con un único ingreso, y dos plantas. La construcción es de excelente calidad, y se encuentra en excelente estado de conservación. Ideal para Instituciones, Empresas, Consultorios o Centros de Salud. ALQUILADA DESDE ABRIL 2023 EN ADELANTE!!! En Planta Baja la casa cuenta con: - Hall de recepción y distribuidor - Amplísimo living-comedor al frente con ventanales grandes hacia la calle - Cocina - Dos baños preparados para discapacitados - Dos habitaciones - Dependencias de servicio con dos habitaciones y baño - Patio con pileta y parrillero - Quincho preparado para cocina y lavadero Planta Alta: - Recibidor - Cuatro Dormitorios - Dos baños muy amplios y preparados para discapacitados - Dependencias con dos dormitorios y un baño La propiedad está preparada para geriátrico, con acceso de rampa y ascensor. Código del inmueble: CHO2725510 Encontrá todas nuestras propiedades en: cccarlachiani.com.ar C.I. Mauro Carlachiani Mat. N° 280 *Toda la información y medidas provistas son aproximadas y deberán ratificarse con la documentación pertinente y no compromete contractualmente a nuestra empresa. Los gastos (Expensas, API, TGI, AGUAS, etc.) expresados, refieren a la última información recabada y deberán confirmarse. Fotografías no vinculantes ni contractuales.

Casas

Av. Pellegrini y Alem

Argentina | Santa Fe | Rosario | Rosario | Martin

Venta

USD 780.000



Galería



Casas

Av. Pellegrini y Alem

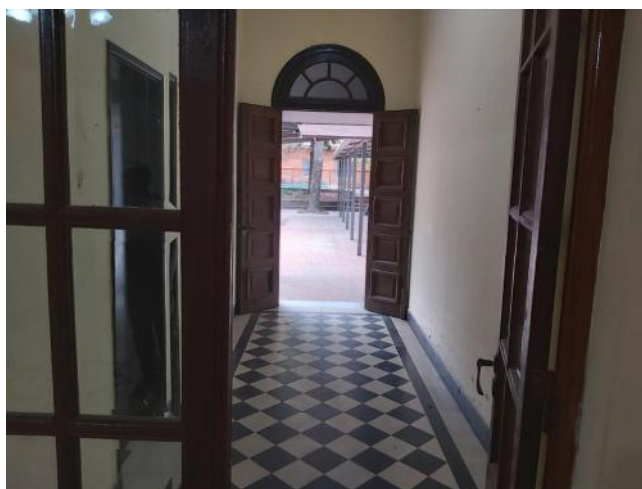
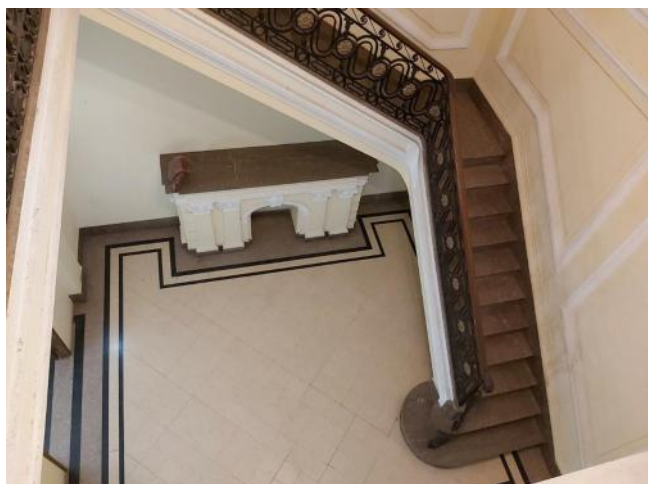
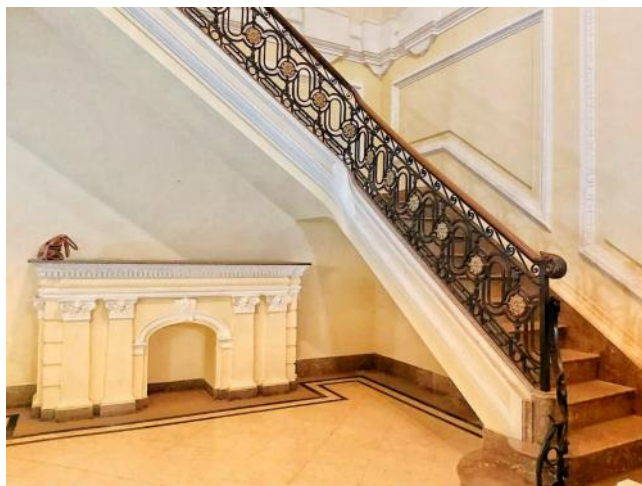
Argentina | Santa Fe | Rosario | Rosario | Martin

Venta

USD 780.000



Galería



Casas

Av. Pellegrini y Alem

Argentina | Santa Fe | Rosario | Rosario | Martin

Venta

USD 780.000



Galería

