

Venta

USD 109.250

Información Básica

Antigüedad: 10	Condición: Excelente	Situación: Habitada
Orientación: Este	Disposición: Frente	Expensas: 4000
Zonificación: CENTRO		

Superficies

Cubierta: 44.15 M2	Semicubierta: 25.51 M2
Total construido: 69.66 M2	

Adicionales

Carpintería de aluminio	Preinstalación de A/A	Parquet
Persianas	Luminoso	Lavadero
Apto crédito	Calefón	Ascensor
Balcon terraza	Control de acceso	Alumbrado Público
Escritura Inmediata		

Descripción

ELEGI VIVIR EN LA ZONA MAS LINDA DE LA CIUDAD.....MUDATE A BALCARCE Y SALTA, a solo metros del Rio Parana y del coqueto Bv. Oroño, y el barrio de Pichincha, zona de gran oferta gastronómica y de paseos y caminatas de los rosarinos. PISO EXCLUSIVO - AMPLIO BALCÓN TERRAZA Hermoso departamento en 10º piso, con balcon aterrazado al frente. Living comedor, cocina comedor, lavadero y baño. Sumamente ventilados y luminosos. Gran balcón terraza al frente y al contrafrente. Pisos de madera parquet y cerámicos. CALIDAD - UBICACIÓN hacen la diferencia. Código del inmueble: CBU31750 AP3141640 Encontrá todas nuestras propiedades en: cccarlachiani.com.ar C.I. Mauro Carlachiani Mat. N° 280 *Toda la información y medidas provistas son aproximadas y deberán ratificarse con la documentación pertinente y no compromete contractualmente a nuestra empresa. Los gastos (Expensas, API, TGI, AGUAS, etc.) expresados, refieren a la última información recabada y deberán confirmarse. Fotografías no vinculantes ni contractuales.

Departamentos

Balcarce y Salta

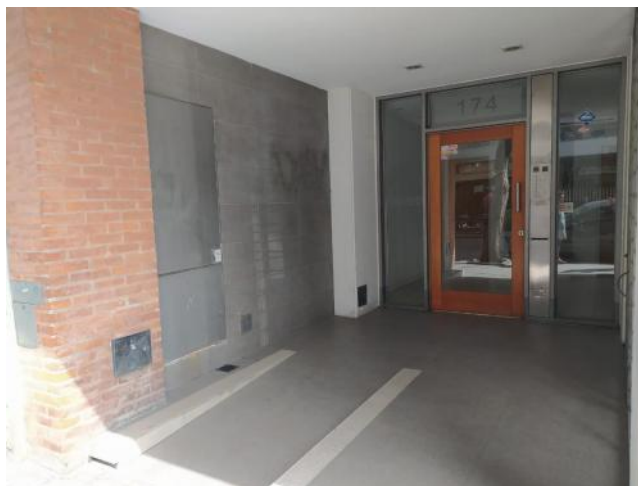
Argentina | Santa Fe | Rosario | Centro

Venta

USD 109.250



Galería



Departamentos

Balcarce y Salta

Argentina | Santa Fe | Rosario | Centro

Venta

USD 109.250



Galería

