

Venta

**USD 25.000**

## Información Básica

Condición: Excelente

Situación: Vacía

Disposición: Interno

## Descripción

UBICACION Edificio Latitud 37 - SAN JUAN 1984. TERMINACIONES: Estructura de hormigón armado | Carpintería exterior de aluminio | Puertas placas laminadas / marco de madera | Pisos porcelanato 1° calidad | Contramarco y zócalos laminados | Baños equipados con losa color blanca y placa ducha | Grifería 1° calidad | Muebles de cocina laminados con detalles en aluminio y vidrio | Mesada en granito con bacha simple en acero inoxidable | Frente de placard laminado y detalles en aluminio | Cañería para TV por cable y telefonía | Barandas en vidrio doble laminado. CONSTRUCCION Y MATERIALIDAD: Edificios eficientes energéticamente | Muros compuestos por ladrillos HCCA (Retak), que aumentan la aislación térmica y acústica | Tabiques exteriores en hormigón con aislación térmica y acústica | Cerramientos exteriores en aberturas de dormitorios con cortinas de enrollar en aluminio con aislantes térmicos de poliestireno expandido inyectado | Aberturas con doble vidriado hermético (DVH) para mayor control térmico | Ascensores gear box. | Iluminación de palieres e ingresos mediante luminarias LED. Código del inmueble: CBU35146 GA3550121 Encontrá todas nuestras propiedades en: [cccarlachiani.com.ar](http://cccarlachiani.com.ar) C.I. Mauro Carlachiani Mat. N° 280 \*Toda la información y medidas provistas son aproximadas y deberán ratificarse con la documentación pertinente y no compromete contractualmente a nuestra empresa. Los gastos (Expensas, API, TGI, AGUAS, etc.) expresados, refieren a la última información recabada y deberán confirmarse. Fotografías no vinculantes ni contractuales.

Cocheras

# San Juan y Balcarce

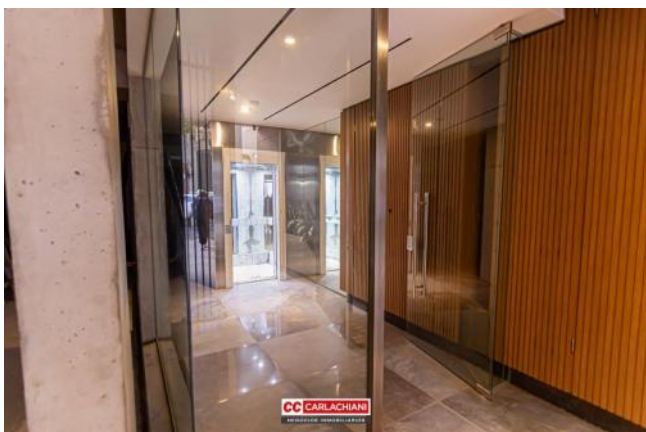
Argentina | Santa Fe | Rosario | Centro

Venta

USD 25.000



## Galería



### PLANTA BAJA



Cochera 00-01  
Cochera 00-02

### PLANTA 1º PISO



Cochera 01-01  
Cochera 01-02  
Cochera 01-03

Cochera MOTOS 1  
Cochera MOTOS 2  
Cochera MOTOS 3  
Cochera MOTOS 4  
Cochera MOTOS 5

SECTOR GUARDADO BICICLETAS