

Venta

USD 212.400

Información Básica

Situación: Vacía

Disposición: Frente

Cocheras: 1

Superficies

Cubierta: 90.00 M2

Total construido: 90.00 M2

Adicionales

Aire Acondicionado individual

Caldera

Caldera Individual

Ascensor

Alumbrado Público

Descripción

PISO EXCLUSIVO DE DOS DORMITORIOS AL FRENTE CARACTERISTICAS DEL EDIFICIO: Hall de ingreso con control de acceso y sistema video monitoreado con acceso desde Internet. Portón automatizado con telecomando para acceso a cocheras. Dos ascensores con moderno diseño, puertas automatizadas y frecuencia variable. Cocina con mesada de mármol y modernos muebles de bajo mesada y alacena. Artefacto de cocina de acero inoxidable. Baños completos con bañera y grifería de alta calidad. (FV con cierre cerámico) Living, cocina y baños con pisos de porcellanato. Dormitorio y antecámaras con piso de madera flotante. Caldera Dual con instalación para calefacción por radiadores (no incluye los radiadores) Pre instalación de desagües los equipos de Aire Acondicionado. Todas las aberturas en aluminio color Línea Modena y persianas de enrollar con elevador Antonetti. Código del inmueble: CBU35210 AP3555234 Encontrá todas nuestras propiedades en: cccarlachiani.com.ar C.I. Mauro Carlachiani Mat. N° 280 *Toda la información y medidas provistas son aproximadas y deberán ratificarse con la documentación pertinente y no compromete contractualmente a nuestra empresa. Los gastos (Expensas, API, TGI, AGUAS, etc.) expresados, refieren a la última información recabada y deberán confirmarse. Fotografías no vinculantes ni contractuales.

Departamentos

Rioja e Italia

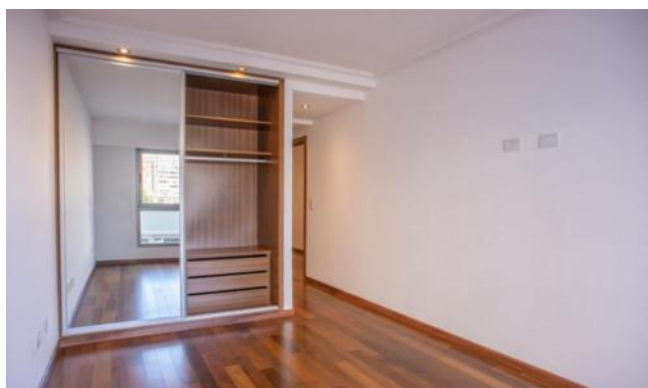
Argentina | Santa Fe | Rosario | Rosario | Macrocentro

Venta

USD 212.400



Galería



Departamentos

Rioja e Italia

Argentina | Santa Fe | Rosario | Rosario | Macrocentro

Venta

USD 212.400



Galería

