

## Información Básica

Condición: Excelente

Situación: Vacía

Orientación: Norte

Disposición: Frente

Cocheras: 1

## Superficies

Cubierta: 68.00 M2

Semicubierta: 10.00 M2

Total construido: 78.00 M2

## Adicionales

Aire Acondicionado individual

Parrilla

Pileta

Carpintería de aluminio

Caldera

Preinstalación de A/A

Persianas

Luminoso

Calefacción por radiadores

Caldera Individual

Ascensor

Alumbrado Público

## Descripción

SEMIPIISO DE UN DORMITORIO AL FRENTE CARACTERÍSTICAS DEL EDIFICIO: Hall de ingreso con control de acceso y sistema video monitoreado con acceso desde Internet. Portón automatizado con telecomando para acceso a cocheras. Dos ascensores con moderno diseño, puertas automatizadas y frecuencia variable. Cocina con mesada de mármol y modernos muebles de bajo mesada y alacena. Artefacto de cocina de acero inoxidable. Baños completos con bañera y grifería de alta calidad. (FV con cierre cerámico) Living, cocina y baños con pisos de porcellanato. Dormitorio y antecámaras con piso de madera flotante. Caldera Dual con instalación para calefacción por radiadores (no incluye los radiadores) Pre instalación de desagües los equipos de Aire Acondicionado. Todas las aberturas en aluminio color Línea Modena y persianas de enrollar con elevador Antonetti. Código del inmueble: CBU35210 AP3555361 Encontrá todas nuestras propiedades en: cccarlachiani.com.ar C.I. Mauro Carlachiani Mat. N° 280 \*Toda la información y medidas provistas son aproximadas y deberán ratificarse con la documentación pertinente y no compromete contractualmente a nuestra empresa. Los gastos (Expensas, API, TGI, AGUAS, etc.) expresados, refieren a la última información recabada y deberán confirmarse. Fotografías no vinculantes ni contractuales.

Departamentos

# RIOJA E ITALIA

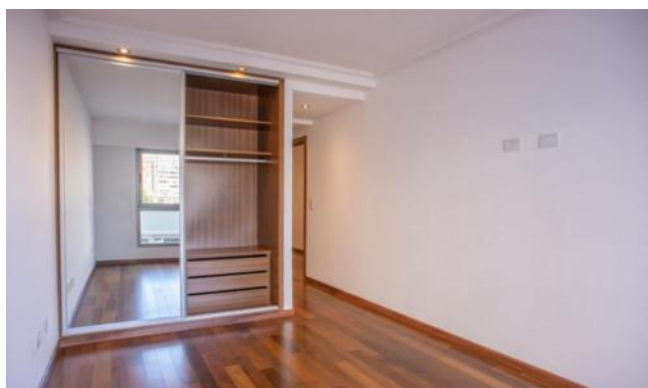
Argentina | Santa Fe | Rosario | Rosario | Macrocentro

Venta

**USD 163.800**



## Galería



Departamentos

# RIOJA E ITALIA

Argentina | Santa Fe | Rosario | Rosario | Macrocentro

Venta

**USD 163.800**



## Galería

---

