

Información Básica

Antigüedad: En Construcción

Superficies

Cubierta: 12.50 M2

Total construido: 12.50 M2

Adicionales

Quincho	Carpintería de aluminio	Preinstalación de A/A
Persianas	Termo eléctrico	Ventanas doble acristalamiento
Luminoso	Picos de Gas	Ascensor
Balcon terraza	Control de acceso	

Descripción

UBICACIÓN Excelente ubicación en el centro de la ciudad, sobre calle Mitre, entre 3 de Febrero y 9 de Julio, muy buscada por jóvenes estudiantes por su cercanía con centros universitarios, como por ejemplo, la Universidad Abierta Latinoamericana (UAI), Universidad del Centro Educativo Latinoamericano (UCEL), la Facultad de Ciencias Económicas, y la Universidad Tecnológica Nacional (UTN) entre otras; y a la vez, el fácil acceso al transporte público, conectando a todas las zonas de la ciudad. Cuenta también, con gran cantidad de negocios, entidades financieras y centros de salud de la zona, generan un alto nivel de circulación, beneficiados por la vía vehicular que representa la avenida Pellegrini, que cuenta con bici-sendas y paradas de transporte público, con todas las líneas de colectivos y taxis que permiten movilizarse y conectar de forma rápida todas las zonas de Rosario. **CARACTERÍSTICAS** Edificio desarrollado en PB + 11 pisos, conformado de unidades tipo loft, y departamentos de uno y dos dormitorios. En planta baja se ubica un amplio hall de ingreso moderno. Acceso de cocheras y bicicleteros. En azotea se encuentra el sector de amenities con solárium, parrilleros y livings de exteriores. Cuenta con cuatro unidades por planta. Del piso 01° al 09°, dos lofts y dos de 1 dormitorio. En el piso 10, dos dúplex de 1 dormitorio y dos dúplex de 2 dormitorios. **TERMINACIONES** . Amoblamientos de cocina completos . Pisos en porcelanato . Baños completos con grifería de primera calidad . Aberturas modernas con DVH . Pre instalación de aire acondicionado . Parrillero eléctrico individual en los balcones de todas las unidades . Seguridad con instalaciones de alarma, cámaras de video vigilancia y llaves magnéticas . Amenities ubicado en la terraza con solárium, parrilleros y livings de exteriores. Código del inmueble: CBU32503 GA3715745 Encontrá todas nuestras propiedades en: cccarlachiani.com.ar C.I. Mauro Carlachiani Mat. N° 280 *Toda la información y medidas provistas son aproximadas y deberán ratificarse con la documentación pertinente y no compromete contractualmente a nuestra empresa. Los gastos (Expensas, API, TGI, AGUAS, etc.) expresados, refieren a la última información recabada y deberán confirmarse. Fotografías no vinculantes ni contractuales.

Cocheras

Mitre y 9 de Julio

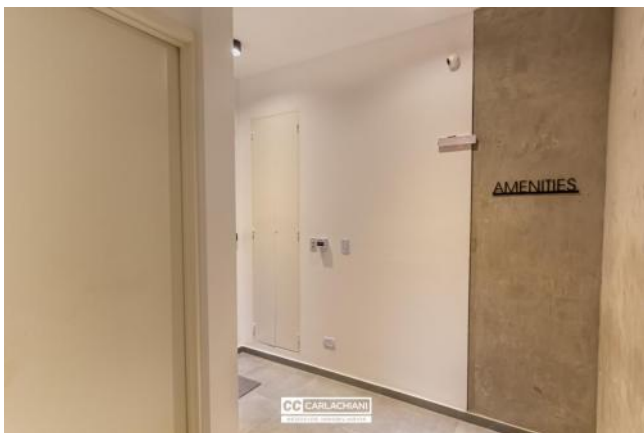
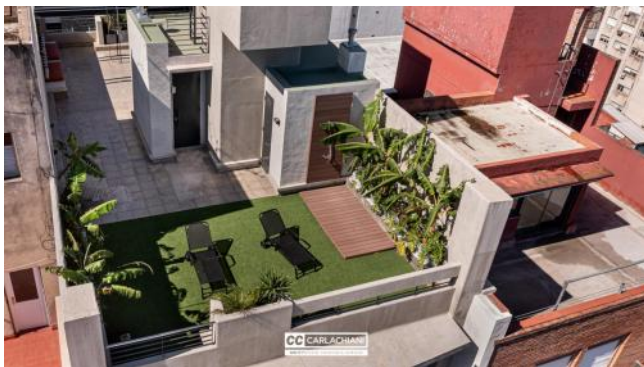
Argentina | Santa Fe | Rosario | Centro

Venta

USD 17.000



Galería



Cocheras

Mitre y 9 de Julio

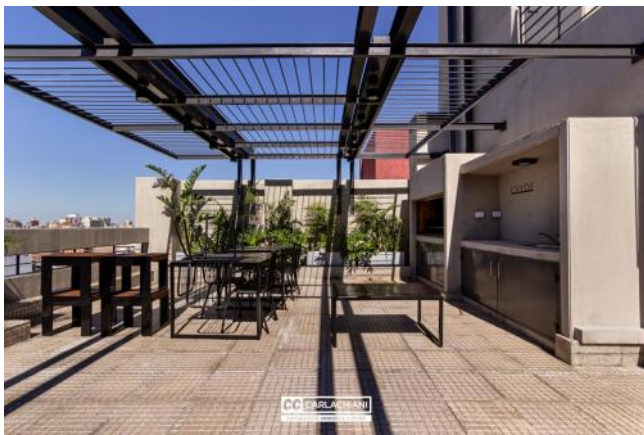
Argentina | Santa Fe | Rosario | Centro

Venta

USD 17.000



Galería



Cocheras

Mitre y 9 de Julio

Argentina | Santa Fe | Rosario | Centro

Venta

USD 17.000



Galería

