

Venta

**USD 157.250**

## Información Básica

Condición: Excelente

Situación: Vacía

Orientación: Noreste

Disposición: Interno

Número de pisos: 10

## Superficies

Cubierta: 51.90 M2

Semicubierta: 4.55 M2

Total construido: 56.45 M2

## Adicionales

Gimnasio

Hidromasaje

Parrilla

Quincho

Sala de juegos

Sauna

Solarium

Pileta

Luminoso

Lavadero

Calefacción individual

Calefacción por radiadores

Caldera Individual

Cochera fija

Ascensor

## Descripción

TORRE TARRICO NORTE / TARRICO SUR Semipiso compuesto por estar comedor amplio con salida a balcon con vista a Rio y Al Monumento. cocina semi integrada con barra pasaplatos (alacenas y bajomesadas de muy buena calidad, baño completo y 2 dormitorios con placares empotrados (el principal con vestidor y baño en suite) cin salida a abalcon de contrafrente. Esta unidad viene con una cochera doble y baulera. EQUIPAMIENTO HALL PRINCIPAL Ingreso principal jerarquizado. | Siete ascensores principales de primera marca, con motores de velocidad variable. | Puertas automáticas en cabina y pisos. EN PLANTA BAJA Patio recreativo con juegos para niños y deck con mobiliario urbano. | Sala blanda para niños pequeños. | Biciletero cubierto. | Espacio para motocicletas cubierto. EN PRIMER PISO Gimnasio. | Vestuarios y sanitarios. | Sauna y ducha escocesa regenerativa. | Microcine con sistema de imagen y audio de alta fidelidad. EN TERRAZA Piscina con solarium y deck de madera con vista panorámica al río Paraná. | Quincho con doble parrillero y salón de juegos con vista panorámica al río. | Pileta interior con hidromasaje y vista panorámica al río. DE SERVICIO Tres niveles de cocheras. | Acceso a cocheras con portones automáticos. | Tres niveles de bauleras. | Grupo electrógeno para atención de áreas comunes: ascensores, iluminación de palieres, controles de emergencia, portón de cocheras y bomba de agua. Código del inmueble: CBU38515 AP3890120 Encontrá todas nuestras propiedades en: cccarlachiani. com. ar C.I. Mauro Carlachiani Mat. N° 280 \*Toda la información y medidas provistas son aproximadas y deberán ratificarse con la documentación pertinente y no compromete contractualmente a nuestra empresa. Los gastos (Expensas, API, TGI, AGUAS, etc.) expresados, refieren a la última información recabada y deberán confirmarse. Fotografías no vinculantes ni contractuales.

Departamentos

# Pasaje Tarrico al 800

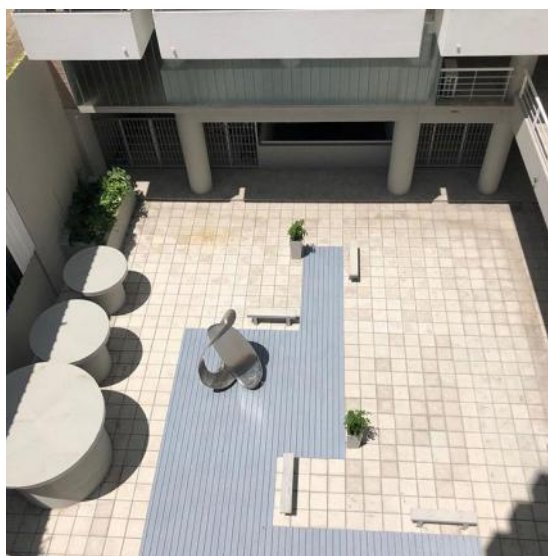
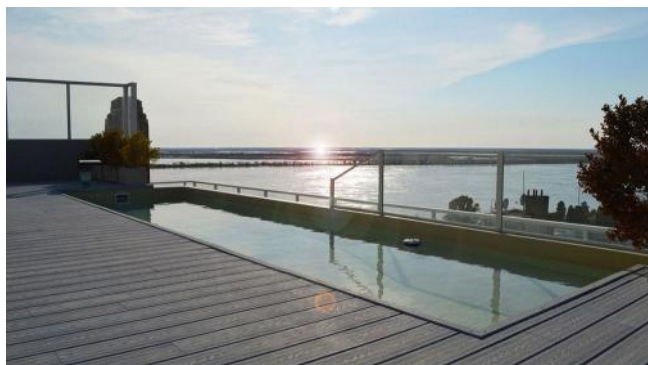
Argentina | Santa Fe | Rosario

Venta

USD 157.250



## Galería



Departamentos

# Pasaje Tarrico al 800

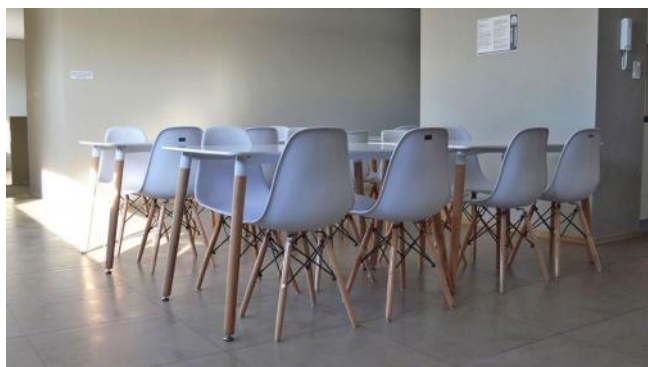
Argentina | Santa Fe | Rosario

Venta

USD 157.250



## Galería



Departamentos

# Pasaje Tarrico al 800

Argentina | Santa Fe | Rosario

Venta

**USD 157.250**



## Galería



Departamentos

# Pasaje Tarrico al 800

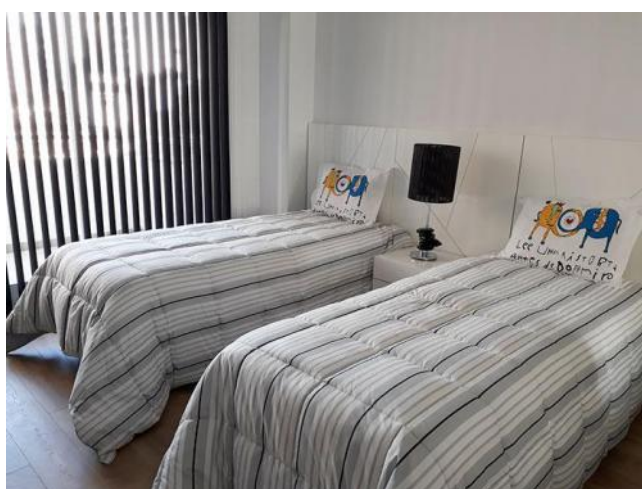
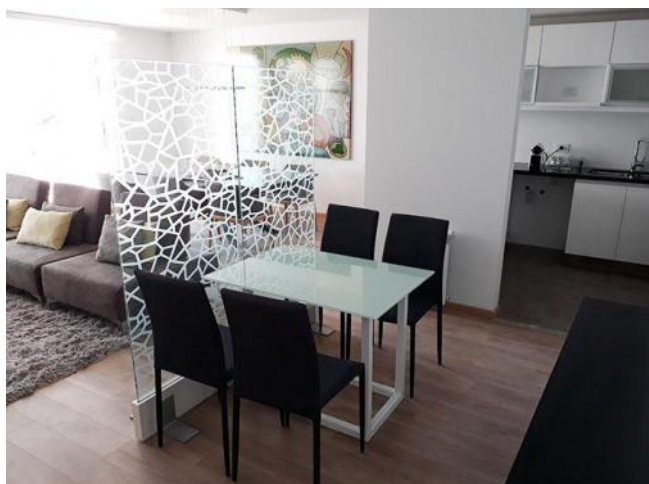
Argentina | Santa Fe | Rosario

Venta

USD 157.250



## Galería



Departamentos

# Pasaje Tarrico al 800

Argentina | Santa Fe | Rosario

Venta

**USD 157.250**



## Galería

---

