

Venta

USD 78.200

Información Básica

Condición: Excelente

Situación: Vacía

Orientación: Sur

Disposición: Frente

Número de pisos: 10

Superficies

Cubierta: 41.55 M2

Semicubierta: 5.00 M2

Total construido: 46.55 M2

Adicionales

Gimnasio

Hidromasaje

Parrilla

Quincho

Sala de juegos

Sauna

Solarium

Pileta

Luminoso

Calefacción individual

Calefacción por radiadores

Caldera Individual

Ascensor

Descripción

TORRE TARRICO RIOJA Semipiso compuesto por ambiente único amplio con salida a balcón con vista a Río y Al Monumento. Cocina semi integrada con barra pasaplatos (alacenas y bajo mesadas de muy buena calidad, baño completo y placar empotrado EQUIPAMIENTO HALL PRINCIPAL Ingreso principal jerarquizado. | Siete ascensores principales de primera marca, con motores de velocidad variable. | Puertas automáticas en cabina y pisos. EN PLANTA BAJA Patio recreativo con juegos para niños y deck con mobiliario urbano. | Sala blanda para niños pequeños. | Biciletero cubierto. | Espacio para motocicletas cubierto. EN PRIMER PISO Gimnasio. | Vestuarios y sanitarios. | Sauna y ducha escocesa regenerativa. | Microcine con sistema de imagen y audio de alta fidelidad. EN TERRAZA Piscina con solarium y deck de madera con vista panorámica al río Paraná. | Quincho con doble parrillero y salón de juegos con vista panorámica al río. | Pileta interior con hidromasaje y vista panorámica al río. DE SERVICIO Tres niveles de cocheras. | Acceso a cocheras con portones automáticos. | Tres niveles de bauleras. | Grupo electrógeno para atención de áreas comunes: ascensores, iluminación de palieres, controles de emergencia, portón de cocheras y bomba de agua. Código del inmueble: CBU38515 AP3890122 Encontrá todas nuestras propiedades en: cccarlachiani.com.ar C.I. Mauro Carlachiani Mat. N° 280 *Toda la información y medidas provistas son aproximadas y deberán ratificarse con la documentación pertinente y no compromete contractualmente a nuestra empresa. Los gastos (Expensas, API, TGI, AGUAS, etc.) expresados, refieren a la última información recabada y deberán confirmarse. Fotografías no vinculantes ni contractuales.

Departamentos

Pasaje Tarrico y Rioja

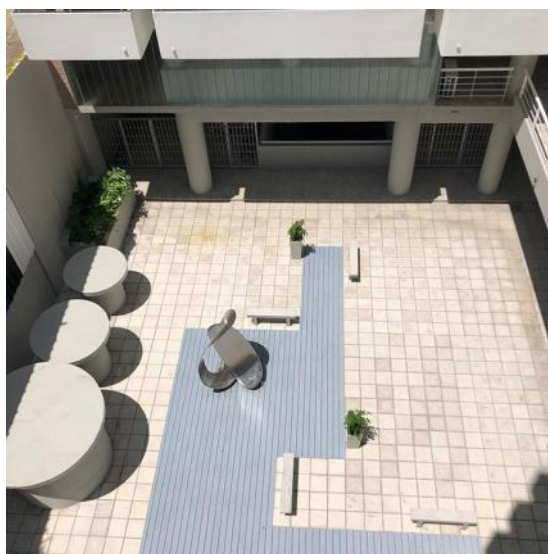
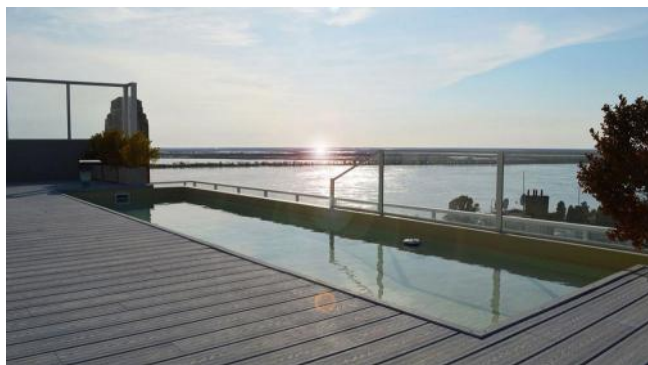
Argentina | Santa Fe | Rosario

Venta

USD 78.200



Galería



Departamentos

Pasaje Tarrico y Rioja

Argentina | Santa Fe | Rosario

Venta

USD 78.200



Galería



Departamentos

Pasaje Tarrico y Rioja

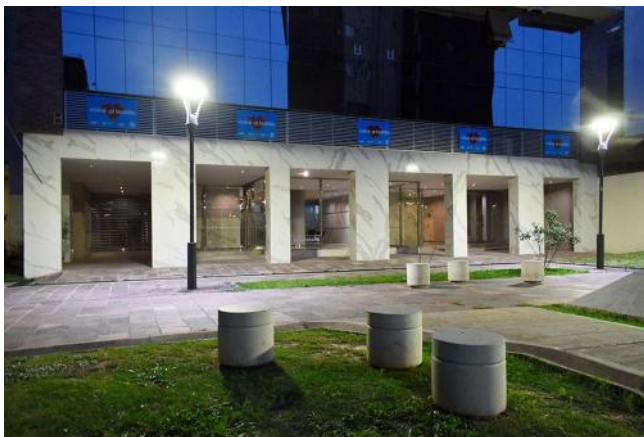
Argentina | Santa Fe | Rosario

Venta

USD 78.200



Galería



Departamentos

Pasaje Tarrico y Rioja

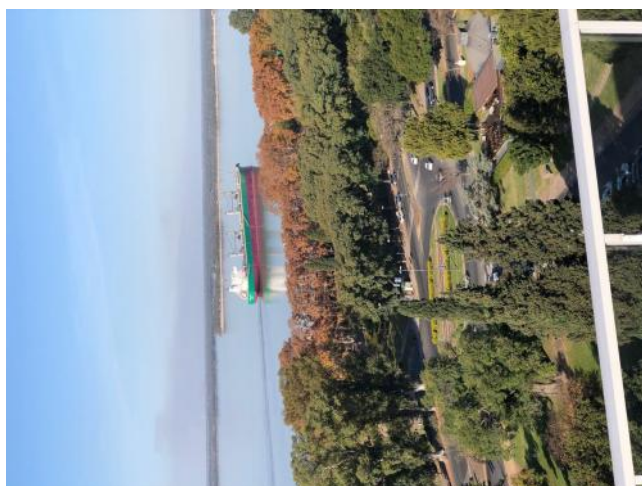
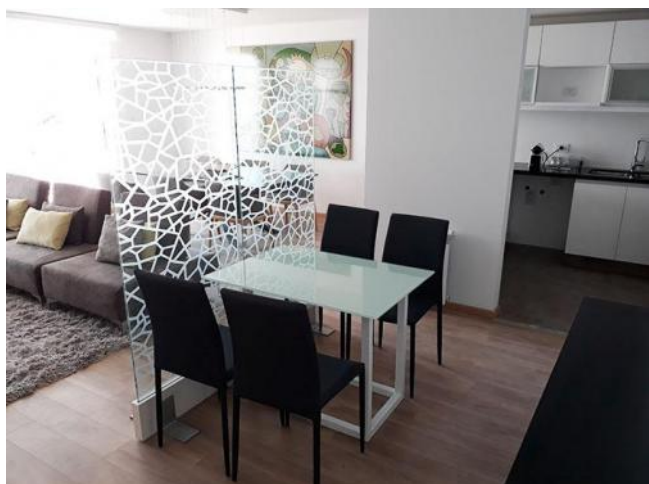
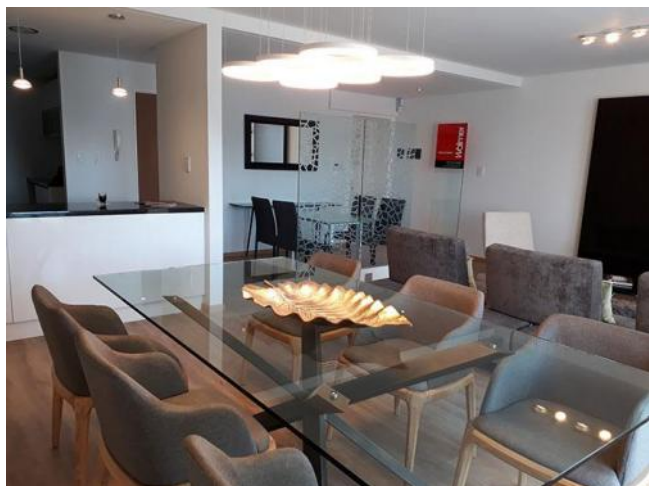
Argentina | Santa Fe | Rosario

Venta

USD 78.200



Galería



Departamentos

Pasaje Tarrico y Rioja

Argentina | Santa Fe | Rosario



Venta

USD 78.200

Galería
