

Información Básica

Condición: Excelente

Orientación: Noreste

Disposición: Frente

Toilettes: 1

Superficies

Cubierta: 46.00 M2

Semicubierta: 5.00 M2

Total construido: 51.00 M2

Adicionales

Calefacción

Quincho

Carpintería de aluminio

Preinstalación de A/A

Persianas

Luminoso

Calefón

Descripción

Departamento a estrenar en el complejo Aguamarina residencias, ubicado en la esquina de calles 15 y 24, con proximidad a centro comercial, Iglesia, Bancos, Club Larriviere, plaza publica, etc. Aguamarina residencias consta de 10 unidades de viviendas de 1 y 2 dormitorios de calidad superior, desarrolladas en dos plantas, además posee un espacio central parqueizado, con un deck de wpc simil madera con muebles de exterior ideal para aprovechar los días al aire libre, y un quincho con parrillero con vista panorámica al jardín central. Esta unidad se encuentra en planta alta y posee un dormitorio, cocina, living-comedor, espacio para lavarropa, ante-baño, baño y balcón al frente, con aberturas de piso a techo permitiendo que la unidad sea muy luminosa y con una excelente ventilación. Características: *) Pisos porcellanatos pulidos rectificados en ambientes generales y porcellanatos rectificados simil madera en dormitorio *) Cocina equipada con muebles de madera, mesada de mármol con regreso y bacha de acero inoxidable *) Cocina, calefón y calefactor tiro balanceado a gas marca "Longvie" *) Aberturas de aluminio anodizado con persianas eléctricas *) Puertas de aluminio simil madera *) Griferías cierre cerámico de primera calidad *) Baño completo con bañera, revestido en porcellanato de diseño Por su ubicación, tamaño y calidad lo convierte un una unidad ideal para poder disfrutar o para generar una excelente renta. Código del inmueble: CAP3905793 Encontrá todas nuestras propiedades en: cccarlachiani.com.ar C.I. Mauro Carlachiani Mat. N° 280 *Toda la información y medidas provistas son aproximadas y deberán ratificarse con la documentación pertinente y no compromete contractualmente a nuestra empresa. Los gastos (Expensas, API, TGI, AGUAS, etc.) expresados, refieren a la última información recabada y deberán confirmarse. Fotografías no vinculantes ni contractuales.

Casas

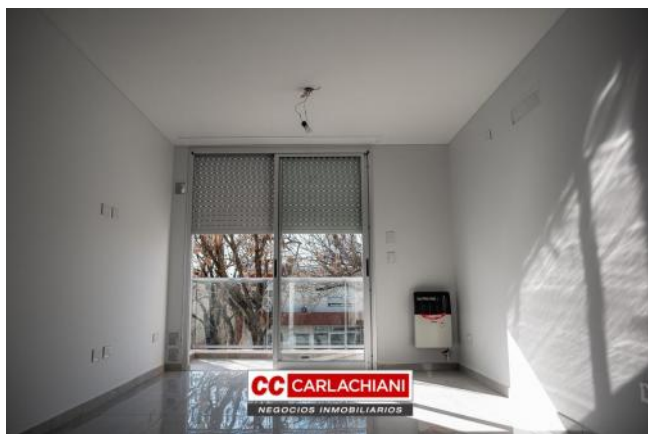
Calle 15 N° al 1100

Argentina | Santa Fe | Belgrano | Las Parejas

Venta



Galería



Casas

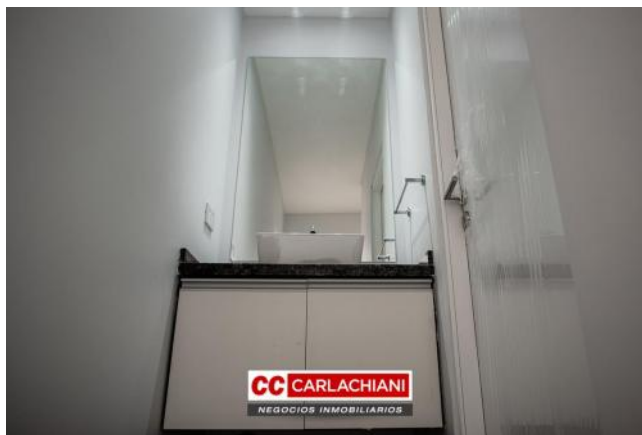
Calle 15 N° al 1100

Argentina | Santa Fe | Belgrano | Las Parejas

Venta



Galería



Casas

Calle 15 N° al 1100

Argentina | Santa Fe | Belgrano | Las Parejas



Venta

Galería

