

Venta

## Información Básica

Condición: Excelente

Orientación: Oeste

Disposición: Frente

Cocheras: 1

## Superficies

Cubierta: 142.00 M2

Total construido: 142.00 M2

Terreno: 215.50 M2

## Adicionales

Calefacción

Parrilla

Persianas

Calle de grava

Luminoso

Lavadero

Apto crédito

Calefón

Cordón Cuneta

## Descripción

Hermosa casa de un nivel de calidad superior, en excelente estado lista para poder disfrutarla. Ubicada sobre calle 34 bis al 1200, a pasos de Avda. 21. Consta de un dormitorio (originalmente poseía dos) con vestidor, comedor, living, cocina, baño, garaje, lavadero, galería con asador y patio Remodelada a nuevo y de un muy buen gusto y calidad de materiales empleados, la misma logra ambientes amplios, cálidos y luminosos, el espacio para el garaje es para dos autos o poder utilizarlo como quincho aunque también cuenta con una galería abierta con parrillero

Características: \*Pisos de madera en ambientes principales y porcellanato en cocina, baño y garaje \* Cocina con modernos muebles de bajo mesada y alacena de madera, mesada de mármol y bacha de acero inoxidable \* Griferías de primera calidad con cierre cerámico \* Aberturas de aluminio anodizado \* Loza sanitaria de diseño con grifería de calidad Código del inmueble: CHO3912535 Encontrá todas nuestras propiedades en: cccarlachiani.com.ar C.I. Mauro Carlachiani Mat. N° 280 \*Toda la información y medidas provistas son aproximadas y deberán ratificarse con la documentación pertinente y no compromete contractualmente a nuestra empresa. Los gastos (Expensas, API, TGI, AGUAS, etc.) expresados, refieren a la última información recabada y deberán confirmarse. Fotografías no vinculantes ni contractuales.

Casas

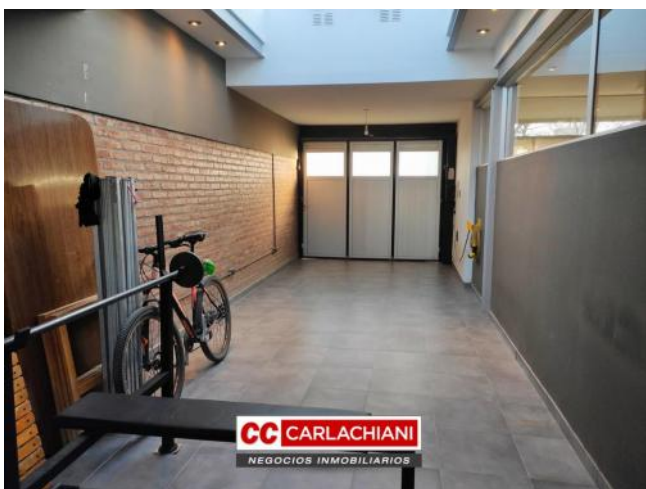
# Calle 34 bis N° al 1200

Argentina | Santa Fe | Belgrano | Las Parejas

Venta



## Galería



Casas

# Calle 34 bis N° al 1200

Argentina | Santa Fe | Belgrano | Las Parejas

Venta



## Galería

