

Departamentos

9 de julio al 2200

Argentina | Santa Fe | Rosario | Centro

Venta

USD 93.000



Información Básica

Condición: Excelente

Situación: Vacía

Orientación: Sur

Toilettes: 1

Superficies

Cubierta: 41.70 M2

Semicubierta: 7.30 M2

Descubierta: 38.20 M2

Total construido: 87.20 M2

Adicionales

Aire Acondicionado individual

Calefacción

Calefacción individual

Calefacción por aire

Descripción

Departamento cómodo con ventilación cruzada, balcón al frente y patio al contrafrente. Cocina semi integrada, baño de servicio. Dormitorio con placard. Cortinas de enrollar automatizadas, pisos porcelanatos simil madera, con zócalos de madera. Código del inmueble: CBU39400 AP3970211 Encontrá todas nuestras propiedades en: ccarlachiani.com.ar C.I. Mauro Carlachiani Mat. N° 280 *Toda la información y medidas provistas son aproximadas y deberán ratificarse con la documentación pertinente y no compromete contractualmente a nuestra empresa. Los gastos (Expensas, API, TGI, AGUAS, etc.) expresados, refieren a la última información recabada y deberán confirmarse. Fotografías no vinculantes ni contractuales.

Departamentos

9 de julio al 2200

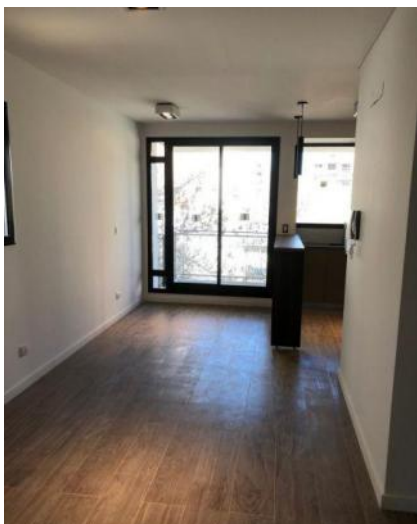
Argentina | Santa Fe | Rosario | Centro



Venta

USD 93.000

Galería



SUPERFICIES

Estar/Comedor	5,71 x 2,40/3,00	Baño	1,20 x 2,00
Toilette	1,20 x 1,05	Dormitorio	3,95 x 2,40
Cocina	2,19 x 1,49	Balcón frontal	1,20/1,50 x 3,85
Aseo/baño	1,20 x 1,30/0,85	Balcón contralateral	0,80 x 1,40

KIT DE SEGURIDAD



UNIDADES EQUIPADAS



ESCALA 1:100

