

Venta

**USD 99.000**

## Información Básica

Condición: Excelente

Situación: Vacía

Orientación: Sur

Disposición: Interno

## Superficies

Cubierta: 52.95 M2

Descubierta: 24.03 M2

Total construido: 76.98 M2

## Adicionales

Carpintería de aluminio

Preinstalación de A/A

Persianas

Termo eléctrico

Luminoso

Calefacción por aire

Ascensor

Control de acceso

Alumbrado Público

Escritura Inmediata

## Descripción

Departamento en segunda torre por ascensor, ubicado en planta baja. Ingreso a estar-comedor con sector de cocina semi integrado separado por barra. Dos baño completos, uno en suite. Dos dormitorios con frente de placard. Amplio patio de uso exclusivo. Cortinas de enrollar automatizadas, pisos porcelanatos simil madera, con zócalos de madera. Código del inmueble: CBU39400 AP3970218 Encontrá todas nuestras propiedades en: [ccarlachiani.com.ar](http://ccarlachiani.com.ar) C.I. Mauro Carlachiani Mat. N° 280 \*Toda la información y medidas provistas son aproximadas y deberán ratificarse con la documentación pertinente y no compromete contractualmente a nuestra empresa. Los gastos (Expensas, API, TGI, AGUAS, etc.) expresados, refieren a la última información recabada y deberán confirmarse. Fotografías no vinculantes ni contractuales.

Departamentos

# 9 de Julio y Bv. Oroño

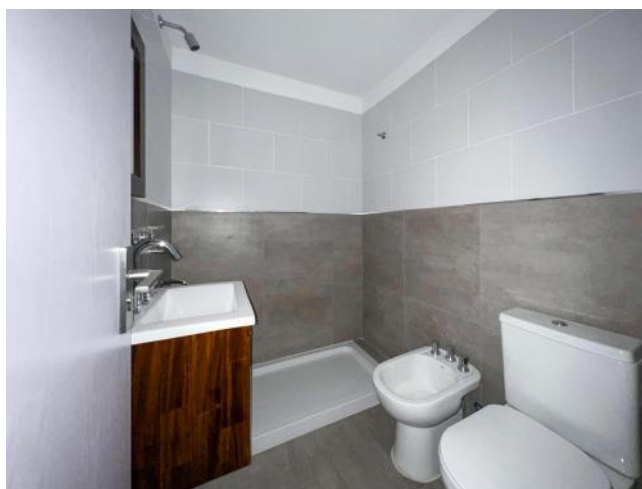
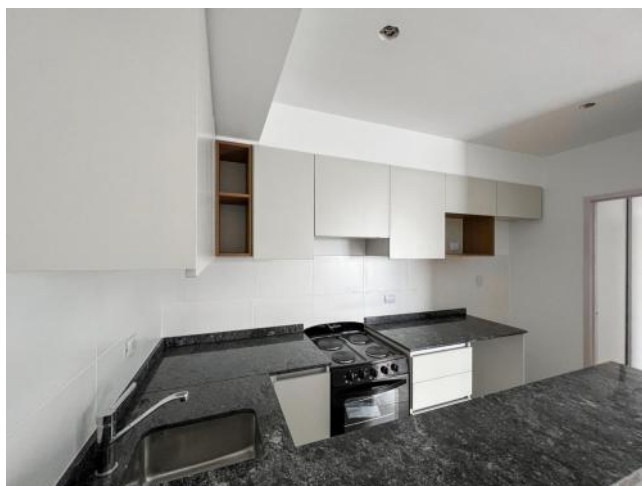
Argentina | Santa Fe | Rosario | Centro

Venta

USD 99.000



## Galería



Departamentos

# 9 de Julio y Bv. Oroño

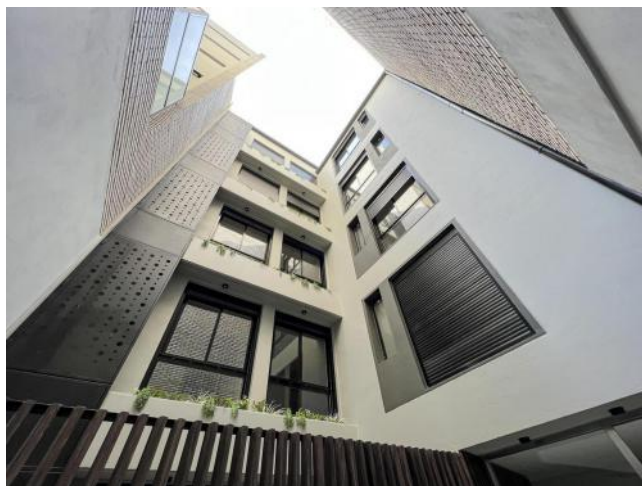
Argentina | Santa Fe | Rosario | Centro

Venta

USD 99.000



## Galería



9 DE JULIO  
2262

UNIDAD B  
PLANTA BAJA  
00-02

SUPERFICIE DE USO EXCLUSIVA

UNIDAD B  
2 DORMITORIOS

76.98M<sup>2</sup>

SUP. COB. 33.59M<sup>2</sup>  
SUP. DESG. 24.03M<sup>2</sup>

2 DE JULIO  
2262



### SUPERFICIES

Estar/Comedor	4.70 x 2.60	Intimo	1.75 x 1.50
Cocina	3.40 x 1.50	Baño secundario	1.45 x 1.50
Dormitorio principal	3.70 x 3.30/2.70	Dormitorio secundario	2.45 x 2.60
Baño principal	1.55 x 1.85	Patio	4.75/4.35 x 4.90