

Venta

USD 662.443

Información Básica

Antigüedad: En Construcción

Condición: Excelente

Situación: Vacía

Orientación: Sur

Disposición: Frente

Toilettes: 1

Superficies

Cubierta: 157.70 M2

Semicubierta: 25.30 M2

Total construido: 186.50 M2

Adicionales

Quincho

Solarium

Pileta

Doble Acristalamiento

Puerta blindada

Luminoso

Cochera fija

Ascensor

Balcon terraza

Control de acceso

Descripción

Semi piso de tres dormitorios con ventilación cruzada. Al frente los dormitorios , el norte la parte social (gran estar comedor con cocina semi independiente con lavadero separado. Balcón con parrillero. Edificio inteligente con Domótica. Sistema de automatización de iluminación, alarma, cortinas, clima /Google Home Grupo electrógeno. Aberturas de pvc con doble vidrio, pisos porcelanatos, cortinas mecanizadas. Muebles de cocina con cantos en PVC. Código del inmueble: CBU42983 GA4320090 Encontrá todas nuestras propiedades en: cccarlachiani.com.ar C.I. Mauro Carlachiani Mat. N° 280 *Toda la información y medidas provistas son aproximadas y deberán ratificarse con la documentación pertinente y no compromete contractualmente a nuestra empresa. Los gastos (Expensas, API, TGI, AGUAS, etc.) expresados, refieren a la última información recabada y deberán confirmarse. Fotografías no vinculantes ni contractuales.

Departamentos

Salta y el río

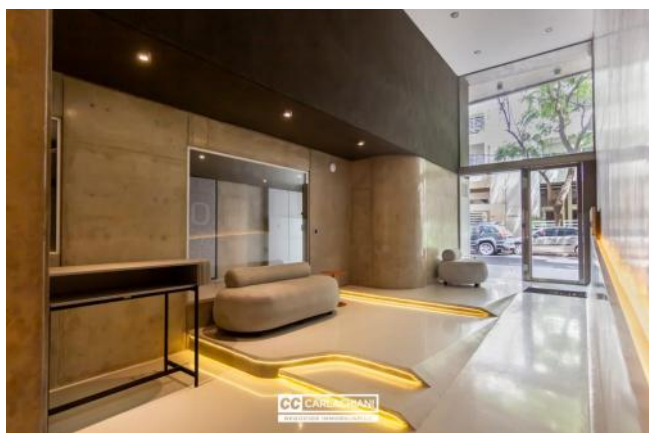
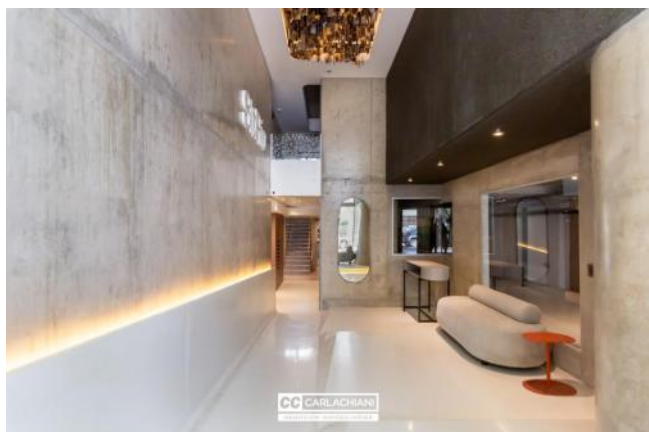
Argentina | Santa Fe | Rosario | Centro

Venta

USD 662.443



Galería



Departamentos

Salta y el rio

Argentina | Santa Fe | Rosario | Centro

Venta

USD 662.443



Galería



Departamentos

Salta y el rio

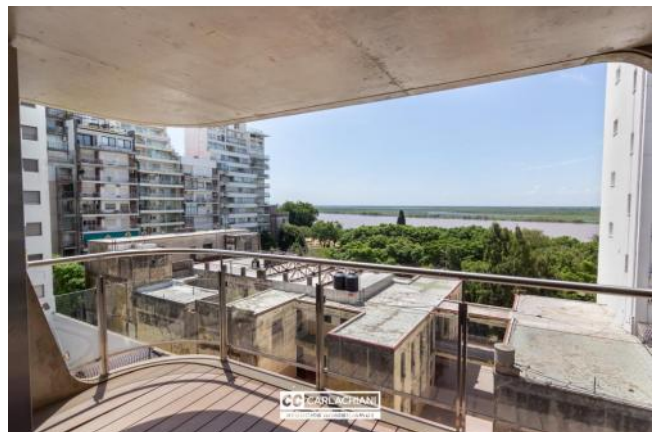
Argentina | Santa Fe | Rosario | Centro

Venta

USD 662.443



Galería



Departamentos

Salta y el rio

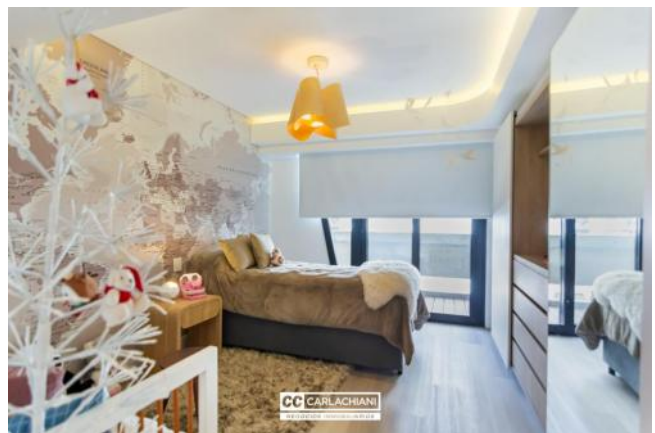
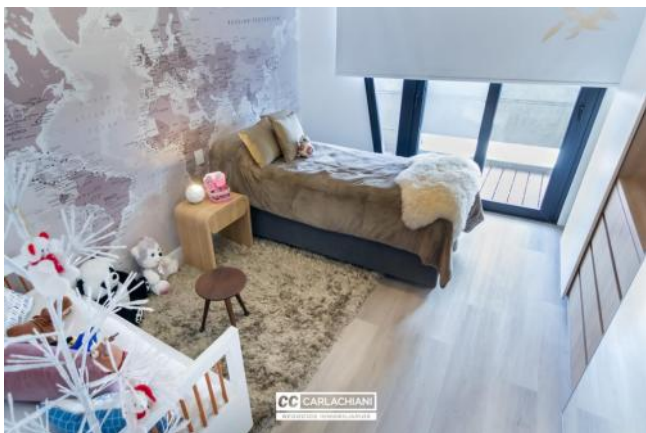
Argentina | Santa Fe | Rosario | Centro

Venta

USD 662.443



Galería



Departamentos

Salta y el río

Argentina | Santa Fe | Rosario | Centro

Venta

USD 662.443



Galería



Departamentos

Salta y el rio

Argentina | Santa Fe | Rosario | Centro

Venta

USD 662.443



Galería

