

**Venta**

## Información Básica

Antigüedad: En Construcción

Condición: Excelente

Orientación: Norte

Disposición: Frente

## Superficies

Cubierta: 60.00 M2

Semicubierta: 9.00 M2

Total construido: 69.00 M2

## Adicionales

Parrilla

Quincho

Preinstalación de A/A

Persianas

Luminoso

Calefón

Control de acceso

## Descripción

Departamento de dos dormitorios ubicado en la Planta Alta con orientación sobre la calle 14. El mismo posee dos dormitorios, living-comedor, cocina con doble mesada y barra desayunadora, baño y balcón al frente con parrillero de uso exclusivo, además poder usar las amenidades de Amatista residencias, contando con un patio parquizado y un salón de usos múltiples con parrillero. Características constructivas: \* Pisos porcellanatos pulidos rectificadas en ambientes principales \* Pisos porcellanato rectificado simil-madera en dormitorios \* Paredes divisorias de ladrillo de hormigón celular \* Paredes y techos de yeso proyectado \* Amueblamiento de cocina de moderno diseño con mesada de mármol \* Equipo de calefón, cocina y calefactor turo balanceado a gas conectados en todas las unidades \* Preinstalación para A/A \* Grifería de primera marca con sistema cierre cerámico. \* Puerta de placard espejada en dormitorios. \* Revestimiento de diseño en baños. \* Aberturas de aluminio. Financiación en pesos!!! Código del inmueble: CBU43411 AP4360778 Encontrá todas nuestras propiedades en: [cccarlachiani.com.ar](http://cccarlachiani.com.ar) C.I. Mauro Carlachiani Mat. N° 280 \*Toda la información y medidas provistas son aproximadas y deberán ratificarse con la documentación pertinente y no compromete contractualmente a nuestra empresa. Los gastos (Expensas, API, TGI, AGUAS, etc.) expresados, refieren a la última información recabada y deberán confirmarse. Fotografías no vinculantes ni contractuales.

Casas

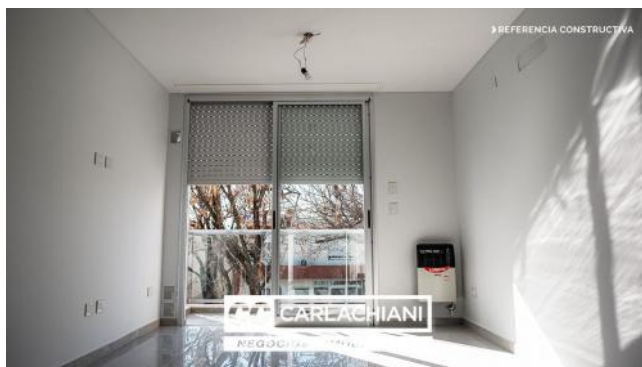
# Amatista - U 6

Argentina | Santa Fe | Belgrano | Las Parejas

Venta



## Galería



Casas

# Amatista - U 6

Argentina | Santa Fe | Belgrano | Las Parejas

Venta



## Galería

