

Venta

Información Básica

Antigüedad: En Construcción

Condición: Excelente

Orientación: Norte

Disposición: Frente

Superficies

Cubierta: 47.00 M2

Semicubierta: 9.00 M2

Total construido: 56.00 M2

Adicionales

Parrilla

Quincho

Preinstalación de A/A

Persianas

Luminoso

Calefón

Control de acceso

Descripción

Departamento de un dormitorio ubicado en la Planta Alta con orientación sobre la calle 25. El mismo posee un dormitorio, living-comedor, cocina con doble mesada y barra desayunadora, baño y balcón al frente con parrillero de uso exclusivo, además poder usar las amenidades de Amatista residencias, contando con un patio parquizado y un salón de usos múltiples con parrillero. Características constructivas: * Pisos porcellanatos pulidos rectificadas en ambientes principales * Pisos porcellanato rectificado simil-madera en dormitorios * Paredes divisorias de ladrillo de hormigón celular * Paredes y techos de yeso proyectado * Amueblamiento de cocina de moderno diseño con mesada de mármol * Equipo de calefón, cocina y calefactor turo balanceado a gas conectados en todas las unidades * Preinstalación para A/A * Grifería de primera marca con sistema cierre cerámico. * Puerta de placard espejada en dormitorios. * Revestimiento de diseño en baños. * Aberturas de aluminio. Financiación en pesos!!! Código del inmueble: CBU43411 AP4360811 Encontrá todas nuestras propiedades en: cccarlachiani.com.ar C.I. Mauro Carlachiani Mat. N° 280 *Toda la información y medidas provistas son aproximadas y deberán ratificarse con la documentación pertinente y no compromete contractualmente a nuestra empresa. Los gastos (Expensas, API, TGI, AGUAS, etc.) expresados, refieren a la última información recabada y deberán confirmarse. Fotografías no vinculantes ni contractuales.

Casas

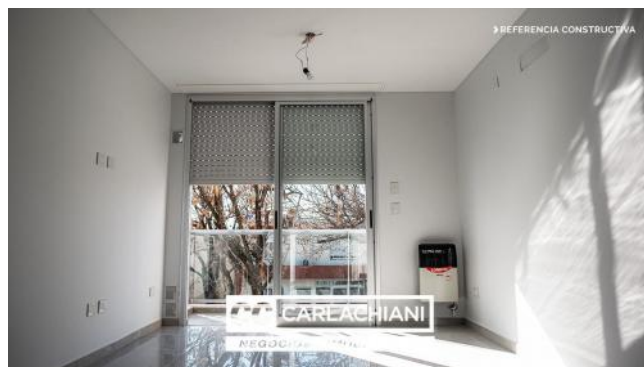
Amatista - U 10

Argentina | Santa Fe | Belgrano | Las Parejas

Venta



Galería



Casas

Amatista - U 10

Argentina | Santa Fe | Belgrano | Las Parejas

Venta



Galería

