

Venta

USD 275.000

Información Básica

Antigüedad: En Construcción

Condición: Excelente

Orientación: Este

Disposición: Frente

Número de pisos: 10

Superficies

Cubierta: 106.00 M2

Semicubierta: 19.00 M2

Total construido: 125.00 M2

Adicionales

Preinstalación de aire acondicionado

Puerta blindada

En construcción

Luminoso

Laundry

Calefón

Picos de gas

Ascensor

Control de acceso

Descripción

UBICACIÓN: Ayacucho 1376, entre las calles 9 de Julio y 3 de Febrero, Barrio Martin un típico barrio residencial de Rosario con la ventaja de encontrarse rodeado por grandes avenidas y su proximidad al centro de la ciudad. Presenta una alta densidad de edificios y torres en altura, sobre todo en el sector cercano al Bulevar Pellegrini. Hacia el sur va disminuyendo la densidad de torres y se acentúan los rasgos de barrio residencial.

DESCRIPCIÓN: Edificio de PB y 10 pisos con 3 unidades por planta hasta el 4to piso, (2 departamentos de 1 dormitorio., uno de 44 m2 y otro de 50 m2 al frente , ambos con salida a balcon de 1,50 m de ancho y un monoambiente de contrafrente de 32 m2) . A partir del piso 5 al 10 encontraremos pisos exclusivos de 3 dormitorios con , 2 baños , balcon terraza de 1.80 m2 a 11,50 m2 con parrillero de orientacion Este de 125 m2) Solo los Piso Exclusivos van a tener acceso a la azotea con amenidades y a las 6 cocheras (se negocia aparte).

TERMINACIONES: Pisos porcelanato con zócalos, yeso en paredes, aberturas aluminio Módena con DVH, griferías monocomando primeras marcas, amoblamiento de cocina a medida, piso porcelanatos en dormitorio, placard a medida y con interior, mesada cocina granito con bacha acero inoxidable, baño con cerámicos completo, mampara en ducha, artefactos primera marca. pre instalación AA y cable TV. Edificio previsto para gas natural, se entrega con calefactor en living. Terraza con amenities. Posibilidad de cocheras en el edificio.

POSESIÓN Y FORMA DE PAGO: Fecha entrega Agosto 2026. Código del inmueble: CBU43544 AP4375930 Encontrá todas nuestras propiedades en: cccarlachiani.com.ar C.I. Mauro Carlachiani Mat. N° 280 *Toda la información y medidas provistas son aproximadas y deberán ratificarse con la documentación pertinente y no compromete contractualmente a nuestra empresa. Los gastos (Expensas, API, TGI, AGUAS, etc.) expresados, refieren a la última información recabada y deberán confirmarse. Fotografías no vinculantes ni contractuales.

Departamentos

Ayacucho y 9 de Julio

Argentina | Santa Fe | Rosario | Rosario | Martín

Venta

USD 275.000



Galería



Departamentos

Ayacucho y 9 de Julio

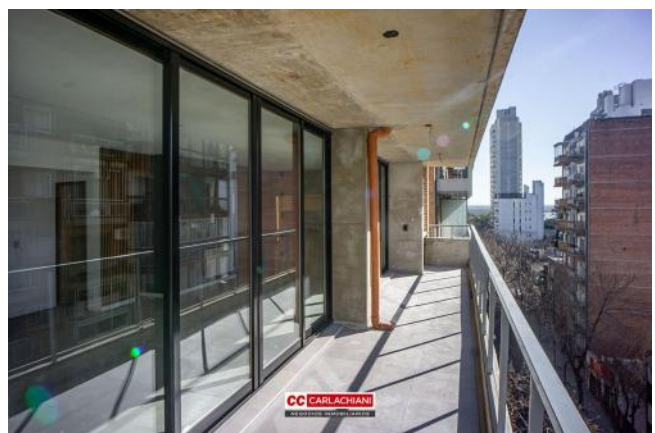
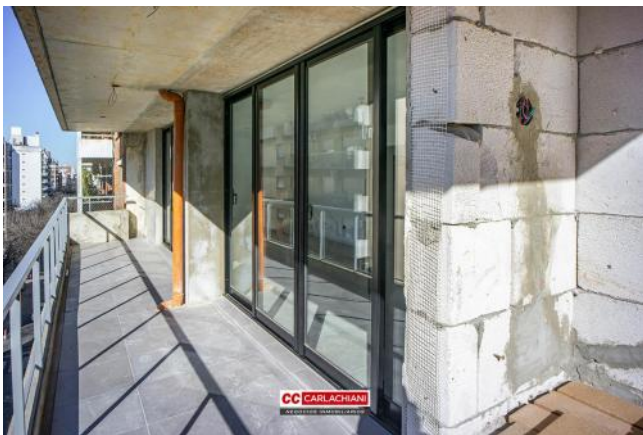
Argentina | Santa Fe | Rosario | Rosario | Martin

Venta

USD 275.000



Galería



Departamentos

Ayacucho y 9 de Julio

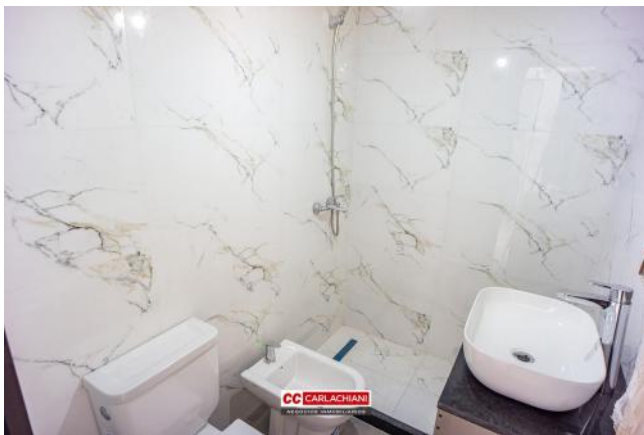
Argentina | Santa Fe | Rosario | Rosario | Martin

Venta

USD 275.000



Galería



Departamentos

Ayacucho y 9 de Julio

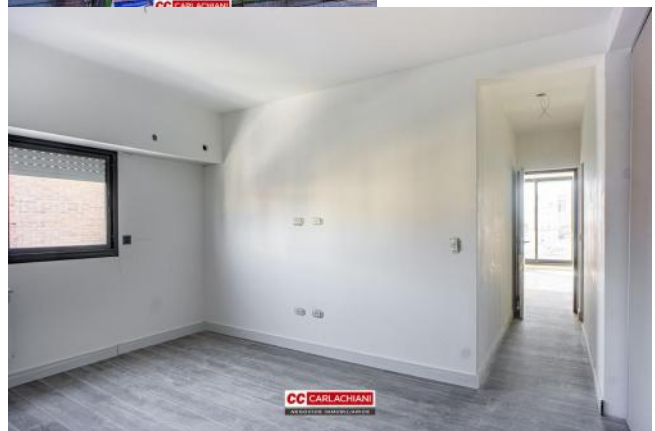
Argentina | Santa Fe | Rosario | Rosario | Martin



Venta

USD 275.000

Galería



Departamentos

Ayacucho y 9 de Julio

Argentina | Santa Fe | Rosario | Rosario | Martin

Venta

USD 275.000



Galería
