

Venta

USD 180.122

Información Básica

Antigüedad: En Construcción

Condición: Muy bueno

Situación: Vacía

Orientación: Norte

Disposición: Frente

Número de pisos: 10

Superficies

Cubierta: 67.09 M2

Semicubierta: 7.83 M2

Descubierta: 69.20 M2

Total construido: 144.12 M2

Adicionales

Calefacción

Carpintería de aluminio

Caldera

Persianas

En construcción

Luminoso

Cochera fija

Ascensor

Control de acceso

Descripción

UBICACIÓN En el barrio Lourdes de Rosario, sobre calle Córdoba entre Riccheri y Suipacha, muy cercano al Mercado del Patio, y la Facultad de Ciencias Médicas, a metros de Av. Francia, y en una zona de pleno crecimiento. A pocos minutos del centro, y con gran cantidad de comercios. **CARACTERÍSTICAS** Edificio desarrollado en dos torres, una con ingreso por calle Córdoba de PB + 10 pisos (3 unidades por piso de 2 dormitorios) y la otra por calle Suipacha de PB + 4 pisos (3 unidades por piso de 1 dormitorio, y ya terminada). Ambas lo único que comparten es el sector de cochera que tiene entrada por calle Córdoba en dos niveles (subsuelo y planta baja). La unidad en venta se ubica en la torre de calle Córdoba con entrega prevista para Mayo 2026 aprox. Departamento al contrafrente, orientación Sur. ingreso a amplio living-comedor con sector de cocina incorporada completa. Íntimo con dos baños completos, y dos dormitorios amplios con placares. Balcón al contrafrente. Terraza de uso exclusivo. **TERMINACIONES** - Hall de ingreso con detalles en porcelanato y espejos. - Instalación prevista para sistema de monitoreo en el edificio. - Pisos y revestimientos en porcelanato. - Aberturas de aluminio tipo modena con DVH. - Cortinas de enrollar en PVC. - Muebles bajo mesada y alacenas. - Mesadas de granito negro brasil. - Griferías monocomando de primera linea en baño y cocina. - Losa sanitaria de primera marca. - Baño completo con vanitory y receptáculo de ducha. - Frente e interior de placard (Cajonera y barral). - Puertas interiores de madera lustrada. - Cocinas equipadas con artefacto de cocina. - Caldera dual instalada (sin radiadores). - Artefactos led en balcones y espacios comunes. - Pases en paredes para recibir instalación de equipos Split. - Edificio con instalación de fibra óptica. **POSIBILIDAD DE COCHERA EN EL EDIFICIO CON UN VALOR ADICIONAL DE USD 20.000 FORMAS DE PAGO** Contado - Financiación a convenir **ENTREGA ESTIMADA MAYO 2026** Código del inmueble: CBU43626 AP4382995 Encontrá todas nuestras propiedades en: cccarlachiani. com. ar C.I. Mauro Carlachiani Mat. N° 280 *Toda la información y medidas provistas son aproximadas y deberán ratificarse con la documentación pertinente y no compromete contractualmente a nuestra empresa. Los gastos (Expensas, API, TGI, AGUAS, etc.) expresados, refieren a la última información recabada y deberán confirmarse. Fotografías no vinculantes ni contractuales.

Departamentos

Cordoba y Suipacha

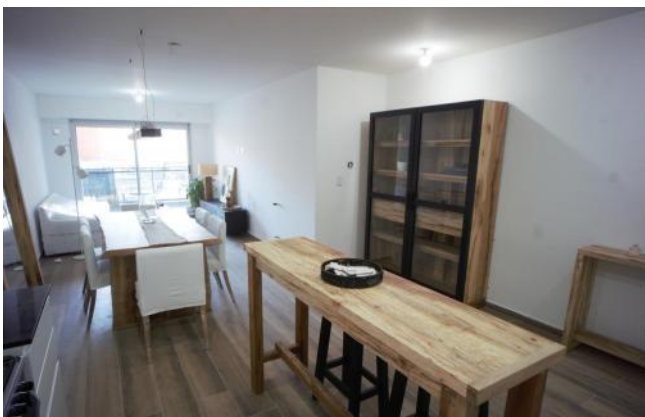
Argentina | Santa Fe | Rosario | Nuestra Señora de Lourdes



Venta

USD 180.122

Galería



Departamentos

Cordoba y Suipacha

Argentina | Santa Fe | Rosario | Nuestra Señora de Lourdes

Venta

USD 180.122



Galería



Departamentos

Cordoba y Suipacha

Argentina | Santa Fe | Rosario | Nuestra Señora de Lourdes

Venta

USD 180.122



Galería
