

Venta

USD 240.644

Información Básica

Antigüedad: En Construcción

Orientación: Noreste

Disposición: Interno

Toilettes: 1

Número de pisos: 3

Superficies

Cubierta: 96.21 M2

Semicubierta: 13.17 M2

Descubierta: 37.06 M2

Total construido: 146.44 M2

Adicionales

Gimnasio

Parrilla

Sala de juegos

Solarium

SUM

Pileta

Carpintería de aluminio

Preinstalación de aire acondicionado

Persianas

Puerta blindada

En construcción

Ventanas doble acristalamiento

Luminoso

Laundry

Calefacción por radiadores

Caldera individual

Ascensor

Control de acceso

Descripción

Casa desarrollada en tres plantas tipo tríplice, con ingreso desde la planta baja del edificio, independiente a este, con ingreso por un hermoso patio central. En planta baja se desarrolla el sector diario, con ingreso al living-comedor y la cocina semi incorporada completa con doble bajo mesada y alacena. Baño tipo toilette. Patio de uso exclusivo. En el primer piso se ubica el sector privado con hall distribuidor a los dos dormitorios, uno de ellos en suite con vestidor, y el secundario con placard. Baño secundario completo. Y en el segundo piso, se ubica la terraza con cuarto de guardado, parrillero y pérgola. TERMINACIONES · Calefacción a través de caldera BAXI, cañerías REHAU y radiadores (INCLUYE equipos). · Instalación de cañerías para equipos de aire acondicionado split (no incluye equipos). - Pisos: · Baños: Porcelanato Negro 60x60 Portinari. · Cocinas | Estar | Comedor: Pisos Hygge Flooring WPC madera (Noruega). · Dormitorios: Pisos Hygge Flooring WPC madera (Noruega). - Revestimientos: · Cocinas | Lavaderos: Sobre mesada y bajo mesada Net Plus Blanco o calidad similar. Terminaciones con cantos de acero inoxidable. · Baños: Porcelanato Blanco 60x30 Portinari. Detalles en venecitas y terminaciones con cantos de acero inoxidable. - Carpintería metálica: · Aberturas de aluminio Aluar A40New, anodizado color natural y/o negras. VIDRIOS DVH de alta prestación. · Marcos de chapa DDN 18 para puertas placa con visagras y sistema de cierre suave de acero inoxidable. - Carpintería de madera: · Puerta de ingreso blindada con marco reforzado y llave computarizada. · Puertas placa enchapadas en PVC con sistema de cierre rápido y llave computarizada. - Placares y Muebles de Cocina: · Placares con interiores completos: Puertas corredizas en melamina con guías de aluminio. Espejo en una puerta. · Equipamiento de cocina MDP enchapado melamínico blanco, cantos de PVC 2mm y sistema de apertura perfil Gola aluminio anodizado natural. Sistema de cierre suave. Detalles en Rauvisio y/o frente de vidrio. Incluye tacho doble bajo bacha extraíble con guías telescópicas. - Parasoles: · Sistema de parasoles verticales de aluminio. - Ysería: · Enlucido de yeso en paramentos interiores. · Cielorrasos de yeso aplicados a la losa con buña perimetral y suspendidos en baños y cocinas. - Artefactos: · Lavadero: Pileta Johnson Aceros mod. E44/18 o calidad similar. · Baños: Bacha Ferrum Blanca Cuadrada o calidad similar. · Artefactos Roca línea The Gap o calidad similar. · Bañera Capea línea Europa o calidad similar. Plato ducha suite 2+ dormitorios. · Horno y anafe a gas Longvie o calidad similar. - Griferías: · Cocina: Monocomando mezcladora Hidromet Jockey cromo o calidad similar. Incluye Purificador de agua de Acero

Casas

Balcarce y Urquiza

Argentina | Santa Fe | Rosario | Centro

Venta

USD 240.644



inoxidable. · Lavadero: Monocomando mezcladora FV Arizona cromo o calidad similar. · Baños: Monocomando Genebre (España) pared o calidad similar. - Accesorios: · Toallero, portarrollo, y perchas Hidromet Fly o calidad similar. · Mampara con vidrio de seguridad. - Marmolería: · Mesada de cocina y lavadero: Silestone Blanco Norte · Mesada de baño: Silestone White Storm. · Iluminación LED bajo alacena incluida / Luces embutidas en cielorrasos suspendidos instaladas. · Purificador de aire en cocina instalado. - Terrazas: · Incluye parrillero, paisajismo, pergola y deck. - Varios: · Cortinas BlackOut roller en dormitorios. Código del inmueble: CBU43021 HO4426985 Encontrá todas nuestras propiedades en: ccarlachiani.com.ar C.I. Mauro Carlachiani Mat. N° 280 *Toda la información y medidas provistas son aproximadas y deberán ratificarse con la documentación pertinente y no compromete contractualmente a nuestra empresa. Los gastos (Expensas, API, TGI, AGUAS, etc.) expresados, refieren a la última información recabada y deberán confirmarse. Fotografías no vinculantes ni contractuales.

Casas

Balcarce y Urquiza

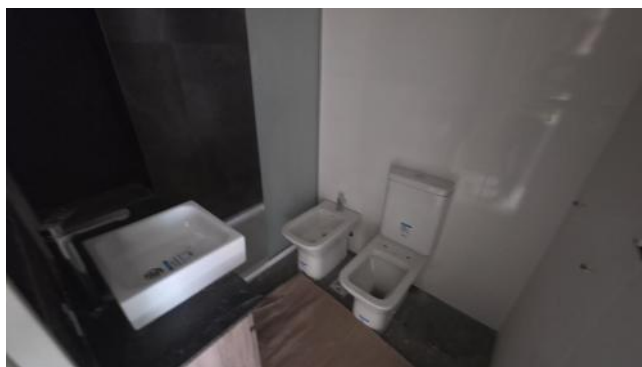
Argentina | Santa Fe | Rosario | Centro

Venta

USD 240.644



Galería



Casas

Balcarce y Urquiza

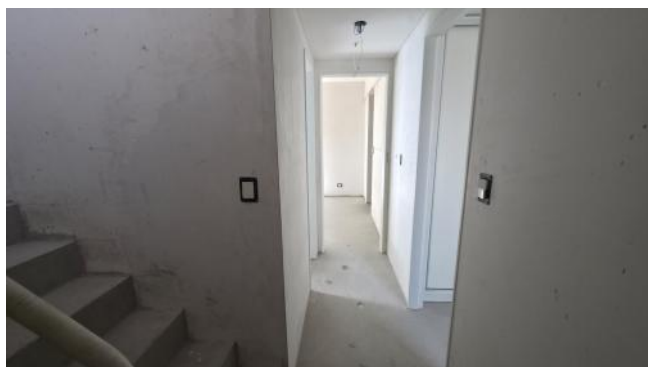
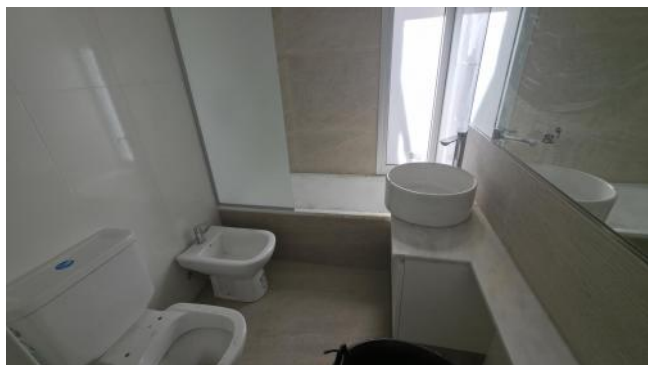
Argentina | Santa Fe | Rosario | Centro

Venta

USD 240.644



Galería



Casas

Balcarce y Urquiza

Argentina | Santa Fe | Rosario | Centro

Venta

USD 240.644



Galería



Casas

Balcarce y Urquiza

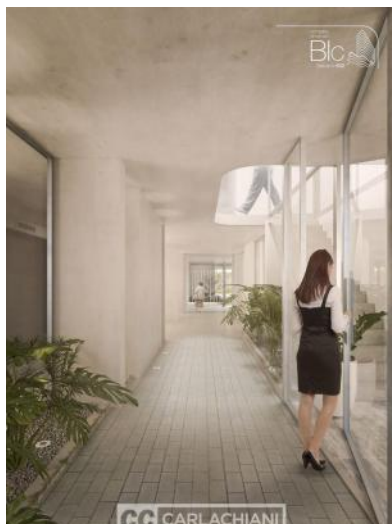
Argentina | Santa Fe | Rosario | Centro

Venta

USD 240.644



Galería



Casas

Balcarce y Urquiza

Argentina | Santa Fe | Rosario | Centro

Venta

USD 240.644



Galería

