

Venta

USD 58.000

Información Básica

Antigüedad: 52	Condición: Bueno	Situación: Habitada
Orientación: Norte	Disposición: Frente	Toilettes: 1
Número de pisos: 10	Zonificación: CENTRO	

Superficies

Cubierta: 57.18 M2	Semicubierta: 3.63 M2
Total construido: 60.81 M2	

Adicionales

Parquet	Persianas	Luminoso
Apto crédito	Calefón	Ascensor
Alumbrado Público		

Descripción

Ideal oportunidad para uso familiar en el centro de la ciudad, emplazado en el casco histórico de la ciudad. A metros del Monumento a la Bandera y de las peatonales. Departamento a reciclar. Ingreso a pasillo distribuidor. Baño de recepción. Living comedor con pisos de parquet. Balcón al frente con vista parcial al río. Cocina independiente con espacio para lavarropas. Ventanal con vista despejada a calle Maipú que permite el ingreso de muy buena luz y ventilación a la cocina. Baño completo con bañera. Dormitorios principal y secundario con pisos de parquet y placares completos empotrados. Todos los ambientes poseen muy buena luz y ventilación. Código del inmueble: CAP4460606 Encontrá todas nuestras propiedades en: ccarlachiani.com.ar C.I. Mauro Carlachiani Mat. N° 280 *Toda la información y medidas provistas son aproximadas y deberán ratificarse con la documentación pertinente y no compromete contractualmente a nuestra empresa. Los gastos (Expensas, API, TGI, AGUAS, etc.) expresados, refieren a la última información recabada y deberán confirmarse. Fotografías no vinculantes ni contractuales.

Departamentos

San Lorenzo y Maipú

Argentina | Santa Fe | Rosario | Rosario

Venta

USD 58.000



Galería



Departamentos

San Lorenzo y Maipú

Argentina | Santa Fe | Rosario | Rosario

Venta

USD 58.000



Galería



Departamentos

San Lorenzo y Maipú

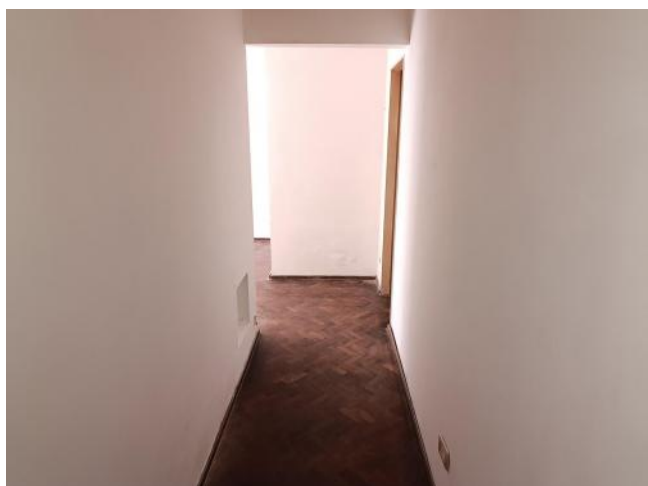
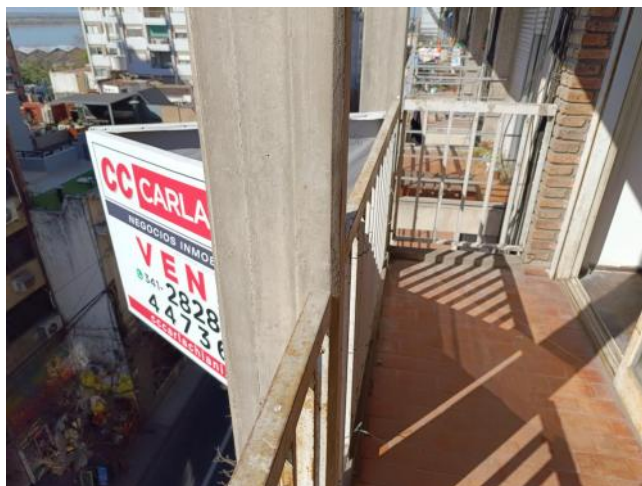
Argentina | Santa Fe | Rosario | Rosario

Venta

USD 58.000



Galería



Departamentos

San Lorenzo y Maipú

Argentina | Santa Fe | Rosario | Rosario

Venta

USD 58.000



Galería

