

## Información Básica

Antigüedad: En Construcción

## Superficies

Cubierta: 86.10 M2

Semicubierta: 14.90 M2

Total construido: 101.00 M2

## Adicionales

Gimnasio	Parrilla	Sala de juegos
Solarium	SUM	Pileta
Carpintería de aluminio	Preinstalación de A/A	Persianas
Puerta blindada	En construcción	Ventanas doble acristalamiento
Luminoso	Calefacción por radiadores	Caldera Individual
Ascensor	Control de acceso	Alumbrado Público

## Descripción

Amplio departamento de 2 dormitorios Ingreso a halla recibidor. Living-Comedor muy amplio con vista lateral, orientación norte. Cocina semi separada completa, con doble bajo mesada (una tipo barra desayunador) y alacenas. Lavadero independiente. Íntimo con baño secundario completo. Dos dormitorios, uno en suite con vestidor. Balcón aterrazado con salida del living-comedor, y balcón privado con salida de la habitación principal. TERMINACIONES · Calefacción a través de caldera BAXI, cañerías REHAU y radiadores (INCLUYE equipos). · Instalación de cañerías para equipos de aire acondicionado split (no incluye equipos). - Pisos: · Baños: Porcelanato Negro 60x60 Portinari. · Cocinas | Estar | Comedor: Pisos Hygge Flooring WPC madera (Noruega). · Dormitorios: Pisos Hygge Flooring WPC madera (Noruega). - Revestimientos: · Cocinas | Lavaderos: Sobre mesada y bajo mesada Net Plus Blanco o calidad similar. Terminaciones con cantos de acero inoxidable. · Baños: Porcelanato Blanco 60x30 Portinari. Detalles en venecitas y terminaciones con cantos de acero inoxidable. - Carpintería metálica: · Aberturas de aluminio Aluar A40New, anodizado color natural y/o negras. VIDRIOS DVH de alta prestación. · Marcos de chapa DDN 18 para puertas placa con visagras y sistema de cierre suave de acero inoxidable. - Carpintería de madera: · Puerta de ingreso blindada con marco reforzado y llave computarizada. · Puertas placa enchapadas en PVC con sistema de cierre rápido y llave computarizada. - Placares y Muebles de Cocina: · Placares con interiores completos: Puertas corredizas en melamina con guías de aluminio. Espejo en una puerta. · Equipamiento de cocina MDP enchapado melamínico blanco, cantos de PVC 2mm y sistema de apertura perfil Gola aluminio anodizado natural. Sistema de cierre suave. Detalles en Rauvisio y/o frente de vidrio. Incluye tacho doble bajo bacha extraíble con guías telescópicas. - Parasoles: · Sistema de parasoles verticales de aluminio. - Yesería: · Enlucido de yeso en paramentos interiores. · Cielorrasos de yeso aplicados a la losa con buña perimetral y suspendidos en baños y cocinas. - Artefactos: · Lavadero: Pileta Johnson Aceros mod. E44/18 o calidad similar. · Baños: Bacha Ferrum Blanca Cuadrada o calidad similar. · Artefactos Roca línea The Gap o calidad similar. · Bañera Capea línea Europa o calidad similar. Plato ducha suite 2+ dormitorios. · Horno y anafe a gas Longvie o calidad similar. - Griferías: · Cocina: Monocomando mezcladora Hidromet Jockey cromo o calidad similar. Incluye Purificador de agua de Acero inoxidable. · Lavadero: Monocomando mezcladora FV Arizona cromo o calidad similar. · Baños: Monocomando Genebre (España) pared o calidad similar. - Accesorios: · Toallero, portarrollo, y perchas Hidromet Fly o calidad similar. · Mampara con vidrio de seguridad. - Marmolería: · Mesada de cocina y lavadero: Silestone Blanco Norte · Mesada de baño: Silestone White Storm. · Iluminación LED bajo alacena incluida / Luces embutidas en cielorrasos suspendidos instaladas. · Purificador de aire en cocina

Departamentos

# Balcarce y Urquiza

Argentina | Santa Fe | Rosario | Centro

Venta

**USD 178.847**



instalado. - Terrazas: ·Incluye parrillero, paisajismo, pergola y deck. - Varios: ·Cortinas BlackOut roller en dormitorios.

Código del inmueble: CBU43021 AP4481498

Encontrá todas nuestras propiedades en: [cccarlachiani.com.ar](http://cccarlachiani.com.ar) C.I. Mauro Carlachiani Mat. N° 280 \*Toda la información y medidas provistas son aproximadas y deberán ratificarse con la documentación pertinente y no compromete contractualmente a nuestra empresa. Los gastos (Expensas, API, TGI, AGUAS, etc.) expresados, refieren a la última información recabada y deberán confirmarse. Fotografías no vinculantes ni contractuales.

Departamentos

# Balcarce y Urquiza

Argentina | Santa Fe | Rosario | Centro

Venta

USD 178.847



## Galería



Departamentos

# Balcarce y Urquiza

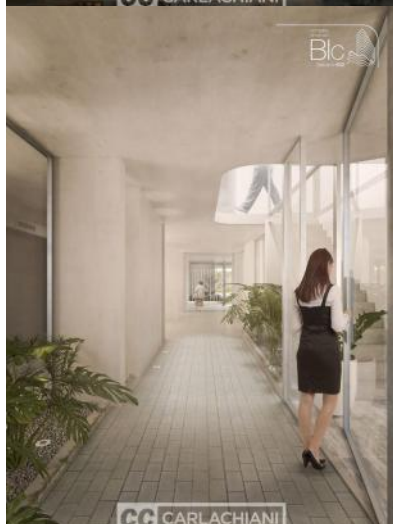
Argentina | Santa Fe | Rosario | Centro

Venta

**USD 178.847**



## Galería



Departamentos

# Balcarce y Urquiza

Argentina | Santa Fe | Rosario | Centro

Venta

**USD 178.847**



## Galería

---