

Información Básica

Antigüedad: 1	Condición: Muy bueno	Situación: Vacía
Orientación: Norte	Disposición: Contrafrente	Expensas: 3500
Número de pisos: 4		

Superficies

Cubierta: 39.70 M2	Semicubierta: 2.75 M2
Descubierta: 5.10 M2	Total construido: 42.45 M2

Adicionales

Termo eléctrico	Luminoso	Ascensor
Alumbrado Público		

Descripción

Departamento de 1 dormitorio al contrafrente de cómodas dimensiones. Ingreso a estar-comedor con cocina semi incorporada completa en "U", con alacena, bajo mesada, artefacto de cocina, termotanque eléctrico instalado y barra desayunador. En el estar-comedor, cuenta con espacio para escritorio. Ante baño, y baño completo con ducha. Dormitorio con placard (solo frente y tipo vestidor). Amplio balcón terraza, corrido al contrafrente. TERMINACIONES . Puertas principales de ingreso a los departamentos de Laminas de acero electrozincadas inyectadas lisas con barral, burlete de goma, y cerradura de seguridad. . Puertas interiores del departamento en puertas placas de gua-tambú y pintura semi mate color blanco. . Carpinterías metálicas con protección antióxido y tres manos de pintura sintética. . Aberturas con marcos y hojas de aluminio, línea Herrero reforzado, asegurando escuadría y durabilidad. . Paredes de los ambientes en yeso proyectable para interiores. . La distribución de agua fría y caliente con cañerías termofusión. Los desagües horizontales y verticales serán de PVC Awaduct reforzado. . Boca para TV, portero eléctrico y las instalaciones correspondientes para la colocación de teléfono. Se dejará previsto de una toma de corriente eléctrica especial para la conexión de un Aire Acondicionado en cada ambiente. . Pisos de cerámico de alto tránsito de 1ª calidad, en estar-comedor, cocina, baño y balcón. En dormitorios piso de madera flotante, con zócalo de madera. . Frente de placard de melamina blanca y aluminio para sistema corredizo. . En baños, artefactos enlozados de primera calidad. Inodoros con descarga tipo mochila, Bidet, Lavatorio (Roca Capea Línea itlaniana) y Grifería FV (ducha, lavatorio y bidet). . Artefactos de cocina a gas y termotanques eléctricos instalados. . Piletas de acero inoxidable JOHNSON con grifería Mono comando FV. . Muebles de cocina en melamina color blanco y perfil de aluminio anodizado tipo "J", y mesadas a medida con zócalo de Granito Gris Perla. DESCRIPCIÓN DEL EMPRENDIMIENTO UBICACIÓN Sobre calle Urquiza, a pasos del Patio la Madera y Terminal de Omnibus, el centro y zona facultades públicas y privadas. Transporte en las inmediaciones para llegar a cualquier punto de la Ciudad. CARACTERÍSTICAS Proyecto de Planta Baja + 4 pisos con ascensor, compuesto por 4 departamentos de 2 dormitorios, 5 departamentos de 1 dormitorio, 13 monoambientes, 3 cocheras, terrazas exclusivas y común con parrilleros. TERMINACIONES . Puertas principales de ingreso a los departamentos de Laminas de acero electrozincadas inyectadas lisas con barral, burlete de goma, y cerradura de seguridad. . Puertas interiores del departamento en puertas placas de gua-tambú y pintura semi mate color blanco. . Carpinterías metálicas con protección antióxido y tres manos de pintura sintética. . Aberturas con marcos y hojas de aluminio, línea Herrero reforzado, asegurando escuadría y durabilidad. . Paredes de los ambientes en yeso proyectable para interiores. . La distribución de agua fría y caliente con cañerías termofusión. Los desagües horizontales y verticales serán de PVC Awaduct reforzado. . Boca para TV, portero eléctrico y las instalaciones correspondientes para la colocación de teléfono. Se dejará

Departamentos

URQUIZA al 3200

Argentina | Santa Fe | Rosario | Rosario | Luis Agote

Venta

USD 52.500



previsto de una toma de corriente eléctrica especial para la conexión de un Aire Acondicionado en cada ambiente.
. Pisos de cerámico de alto tránsito de 1ª calidad, en estar-comedor, cocina, baño y balcón. En dormitorios piso de madera flotante, con zócalo de madera. . Frente de placard de melamina blanca y aluminio para sistema corredizo.
. En baños, artefactos enlozados de primera calidad. Inodoros con descarga tipo mochila, Bidet, Lavatorio (Roca Capea Línea itlaniana) y Grifería FV (ducha, lavatorio y bidet). . Artefactos de cocina a gas y termotanques eléctricos instalados. . Piletas de acero inoxidable JOHNSON con grifería Mono comando FV. . Muebles de cocina en melamina color blanco y perfil de aluminio anodizado tipo "J", y mesadas a medida con zócalo de Granito Gris Perla. Código del inmueble: CAP4495269 Encontrá todas nuestras propiedades en: cccarlachiani.com.ar C.I. Mauro Carlachiani Mat. N° 280 *Toda la información y medidas provistas son aproximadas y deberán ratificarse con la documentación pertinente y no compromete contractualmente a nuestra empresa. Los gastos (Expensas, API, TGI, AGUAS, etc.) expresados, refieren a la última información recabada y deberán confirmarse. Fotografías no vinculantes ni contractuales.

Departamentos

URQUIZA al 3200

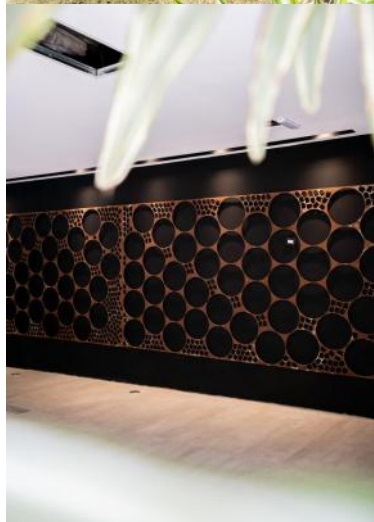
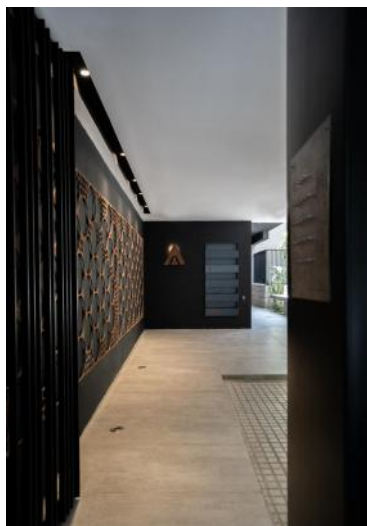
Argentina | Santa Fe | Rosario | Rosario | Luis Agote

Venta

USD 52.500



Galería



Departamentos

URQUIZA al 3200

Argentina | Santa Fe | Rosario | Rosario | Luis Agote

Venta

USD 52.500



Galería



Departamentos

URQUIZA al 3200

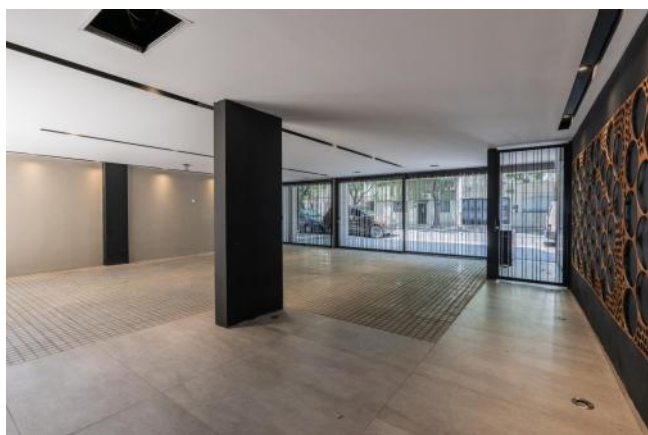
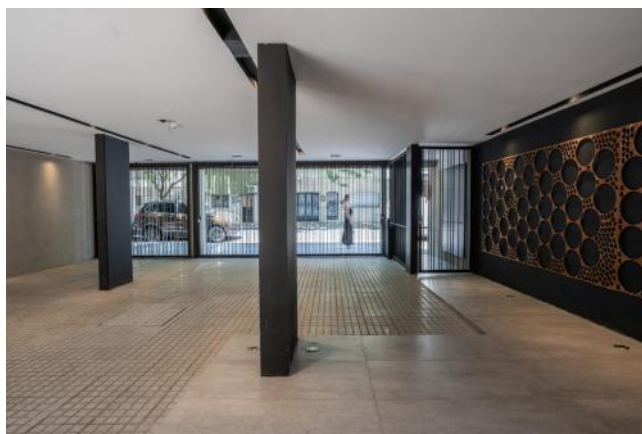
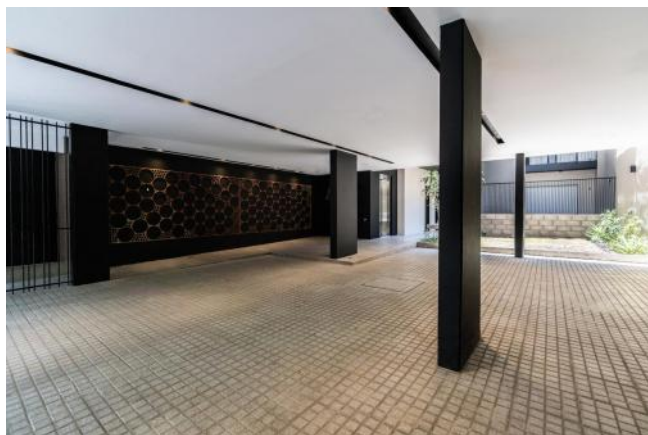
Argentina | Santa Fe | Rosario | Rosario | Luis Agote

Venta

USD 52.500



Galería



Departamentos

URQUIZA al 3200

Argentina | Santa Fe | Rosario | Rosario | Luis Agote

Venta

USD 52.500



Galería



Departamentos

URQUIZA al 3200

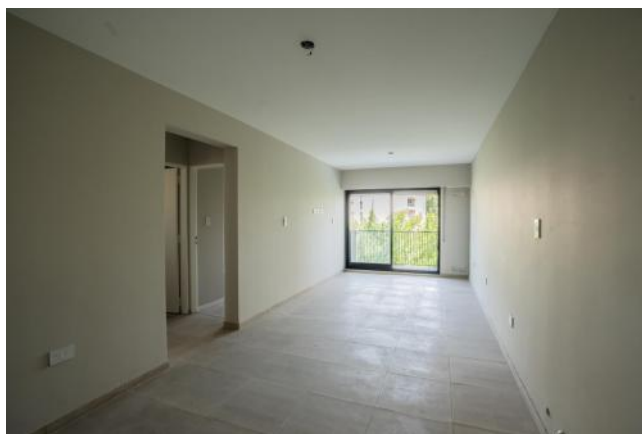
Argentina | Santa Fe | Rosario | Rosario | Luis Agote

Venta

USD 52.500



Galería



Departamentos

URQUIZA al 3200

Argentina | Santa Fe | Rosario | Rosario | Luis Agote

Venta

USD 52.500



Galería



Departamentos

URQUIZA al 3200

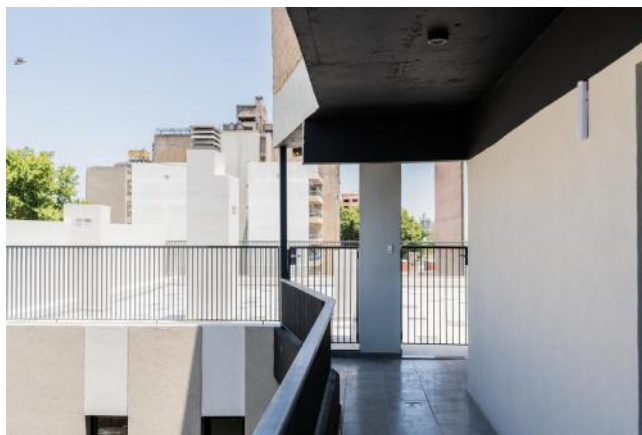
Argentina | Santa Fe | Rosario | Rosario | Luis Agote

Venta

USD 52.500



Galería



Departamentos

URQUIZA al 3200

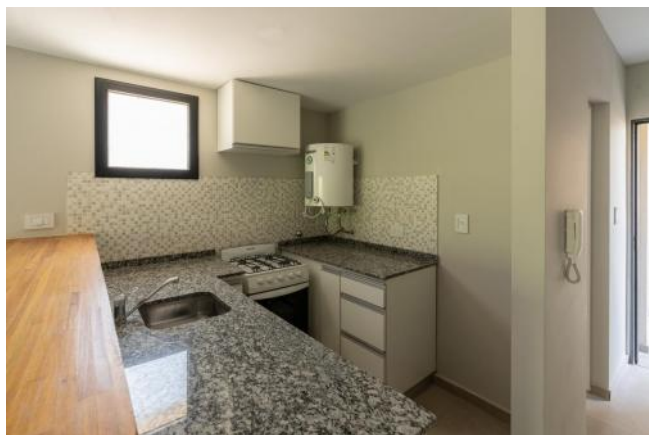
Argentina | Santa Fe | Rosario | Rosario | Luis Agote

Venta

USD 52.500



Galería



Departamentos

URQUIZA al 3200

Argentina | Santa Fe | Rosario | Rosario | Luis Agote

Venta

USD 52.500



Galería
