

Información Básica

Condición: Excelente

Situación: Vacía

Orientación: Este

Disposición: Contrafrente

Número de pisos: 10

Superficies

Cubierta: 42.60 M2

Semicubierta: 4.20 M2

Total construido: 46.80 M2

Adicionales

Calefacción

Parrilla

Quincho

Solarium

Apto profesional

Pileta

Lavadero

Seguridad 24hs

Ascensor

Control de acceso

Alumbrado Público

Descripción

El proyecto se encuentra ubicado en el Área Central a metros del Parque de las Colectividades, eslabón del sistema de parques costeros al Río Paraná de la ciudad de Rosario. El lote de 6,90m de ancho y 23 de profundidad, es sensiblemente menor al promedio de la ciudad, haciendo que la ubicación del núcleo de circulación vertical sea clave para potenciar las posibilidades del terreno. El mismo se ubica en el centro de la masa edilicia, produciendo unidades quasi-simétricas, desplazado levemente hacia el norte, permitiendo el único ingreso vehicular posible debido a la presencia de un árbol de gran porte en la vía pública. El proyecto se trabaja a partir de una grilla tridimensional, la cual conforma la estructura portante, como así también, establece la organización de franjas programática y define en las fachadas, la expresión formal del edificio. El edificio se encuentra apoyado sobre su medianera sur, sobre una edificación vecina. La medianera norte, en cambio, da a un pasillo de ingreso a lotes en centro de manzana, por lo cual la misma se trabaja como una tercer fachada. La estructura se trabaja con la lógica de centro (el núcleo), perímetro (la grilla), dejando plantas libres y flexibles desde lo programático: ofreciendo de este modo oficinas o departamentos de 1dormitorio (semipiso) o 2 dormitorios (piso exclusivo), como así también unidades dúplex con terraza exclusiva en la azotea, en continuación con la lógica de investigación sostenida por el estudio, de proponer diversas configuraciones tipológicas como respuesta a la diversificación del habitar contemporáneo. El resultado formal que caracteriza al edificio es una grilla irregular, afectada por las diferentes tipologías que conviven en el mismo. El departamento que se ofrece esta ubicado en un 3er piso al contrafrente compuesto de estar comedor muy amplio con salida a balcon, cocina semi incorporada con barra desayunadora en el cual se encuentra un lavadero, baño completo y en el unico ambiente disponible se puede dividir para lograr un dormitorio debido a su amplitud. El edificio tambien ofrece como amenidades Piscina, Quincho y Solarium, Excelente diseño y calidad constructiva. Código del inmueble: CAP4546940 Encontrá todas nuestras propiedades en: ccarlachiani.com.ar C.I. Mauro Carlachiani Mat. N° 280 *Toda la información y medidas provistas son aproximadas y deberán ratificarse con la documentación pertinente y no compromete contractualmente a nuestra empresa. Los gastos (Expensas, API, TGI, AGUAS, etc.) expresados, refieren a la última información recabada y deberán confirmarse. Fotografías no vinculantes ni contractuales.

Departamentos

Moreno 65 bis 3-B

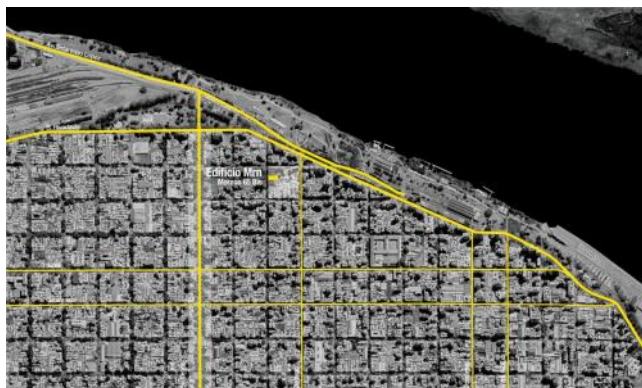
Argentina | Santa Fe | Rosario

Venta

USD 115.000



Galería



Departamentos

Moreno 65 bis 3-B

Argentina | Santa Fe | Rosario

Venta

USD 115.000



Galería



Ter Piso



Opción 2do a 3do Piso

Departamentos

Moreno 65 bis 3-B

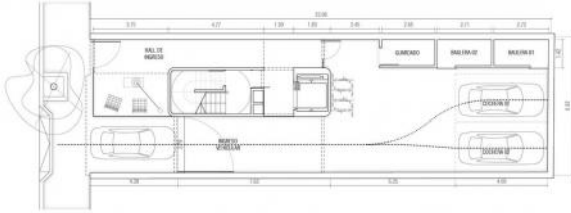
Argentina | Santa Fe | Rosario

Venta

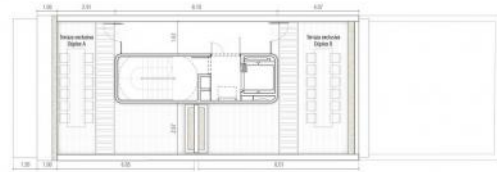
USD 115.000



Galería



Planos Dept



Plano