

Adicionales

Carpintería de aluminio

Termo eléctrico

En construcción

Picos de Gas

Ascensor

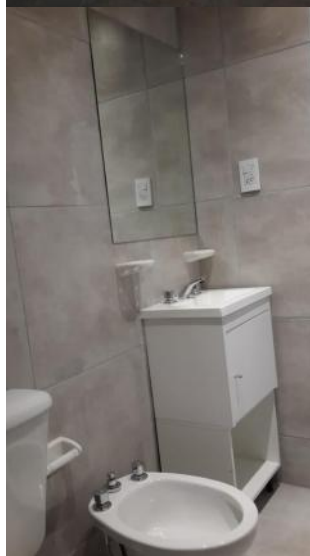
Descripción

UBICACION EXCELENTE PROYECTO DE INVERSION, ubicado en la mejor zona residencial de la Ciudad, a pasos de Av. Pellegrini y de Bv. Oroño. Rodeado de las principales Facultades públicas y privadas, centros médicos y líneas de transporte hacia todos los puntos de Rosario. LA MEJOR RENTABILIDAD DEL MERCADO DESARROLLO Proyecto desarrollado en 2 torres de ocho pisos cada una, contemplando 25 departamentos de 1 dormitorio, 50 monoambientes, 1 local comercial y 13 cocheras. Y una torre de solo dos pisos al final del lote

TERMINACIONES

- Barandas exteriores e interiores en hierro pintado.
- Muros interiores pintadas en latex
- Muros exteriores de frente y contrafrente, material de frente.
- Cielorrasos pintados en latex
- Marcos de puestas chapa DD18 con hojas exterior e interior pintadas blancas.
- Ventanas balcón corredizas, para salir hacia los balcones; y ventanas corredizas en el resto, todo en carpintería de aluminio.
- Puerta de ingreso al edificio Cristal condetalles en acero inoxidable.
- Cocinas, Dormitorios y Baños, con cerámicos de calidad.
- Balcones con cerámicos esmaltados para exteriores de calidad.
- Muebles bajo mesada completo con mármol granito de 2 cm pulido y bacha de acero inoxidable.
- Artefactos de cocina, calefón sanitarios y griferías de calidad instalados.
- Ascensor espejado y revestido en simil madera con memoria colectiva descendente.

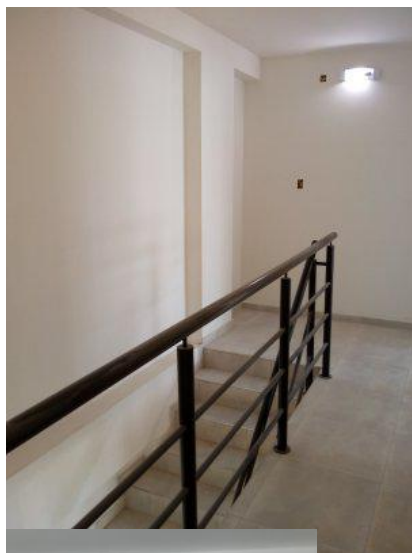
Galería



Galería



Galería



Edificio

Italia y Montevideo

Argentina | Santa Fe | Rosario | Centro



Galería
