

## Adicionales

---

Parrilla	Quincho	Solarium
Pileta	Carpintería de aluminio	Termo eléctrico
En construcción	Luminoso	Calefón
Picos de Gas	Ascensor	

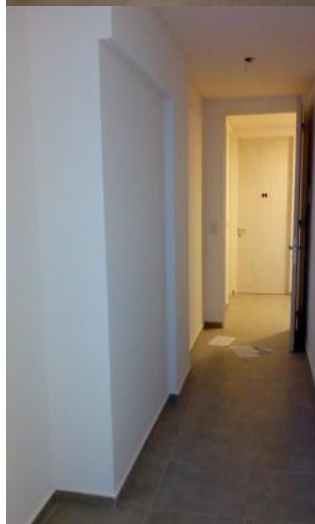
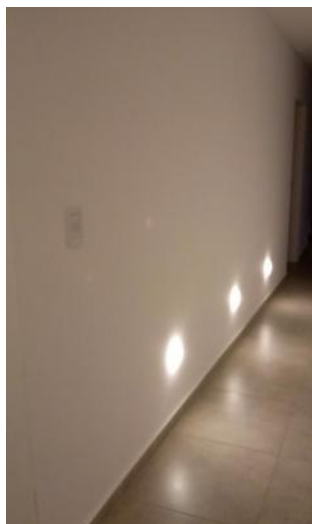
## Descripción

---

Edificio Avvenire Victoria II. Este emprendimiento, diseñado por el reconocido Estudio de Arquitectos Roganti y desarrollado por la consultora Crowe Horwath, ofrece un estilo diferente en calidad, diseño y confort. A 1 cuadra de Av. Pellegrini, está rodeado de Universidades, colegios, restaurantes, bancos y negocios de todo tipo. Opción cocheras. Posesión Diciembre 2017. Características: . Solárium con deck y una piscina ubicada en la terraza. Asimismo, la terraza también estará equipada con parrillero doble con sistema de extracción a los 4 vientos, mesada de granito con bacha de acero inoxidable, mesa y sillas, pérgola translúcida y humidificación automática. . Muebles bajo mesada y cocina, mesada de granito con bacha de acero inoxidable. . Instalaciones para lavarropas, calefacción y climatización (sin equipos). . Los baños se entregan completos con sanitarios, espejo y accesorios. . Revestimiento en porcelanato de primera calidad . Frente de placares . Carpintería exterior de aluminio. . Portero con visor eléctrico . Sistema de señales débiles . Ascensor con cabina de acero inoxidable con capacidad para 7 personas cada uno.

## Galería

---



## Galería

---



Edificio

# Roca y Cochabamba

Argentina | Santa Fe | Rosario | Abasto



## Galería

---

