

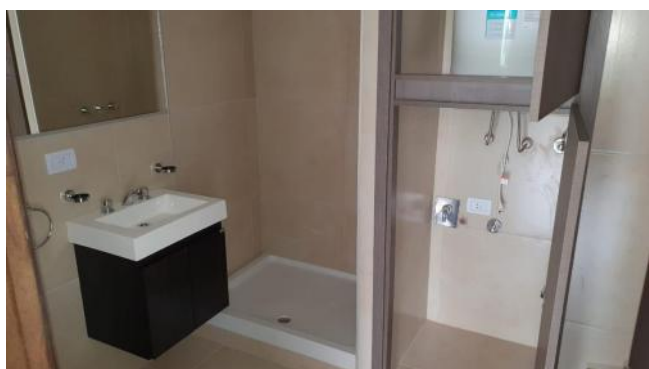
Adicionales

Persianas	Termo eléctrico	En construcción
Luminoso	Ascensor	Balcon terraza

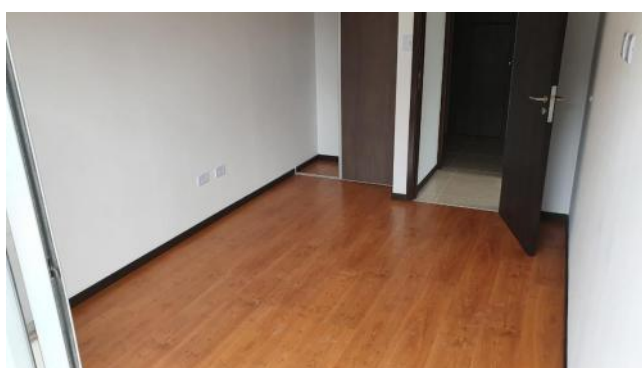
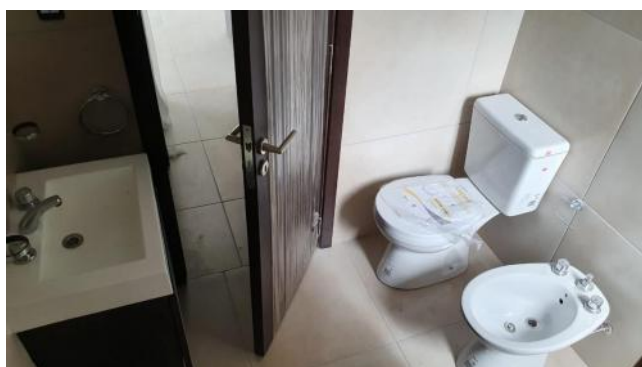
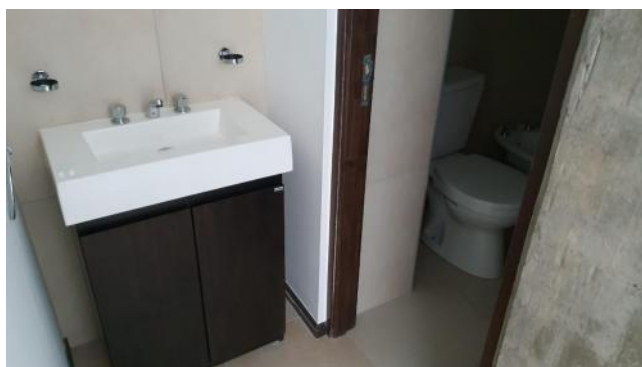
Descripción

Ubicado en calle 1° DE MAYO 1894. Finalización para el Año 2019, con una superficie total de 1065 m2. Cuenta con un total de 18 dptos: • 17 unidades de 1 dormitorio: 6 de 37,7 m2 ; 6 de 37,5 m2 y 5 de 47,25 m2. • 1 unidad monoambiente de 27,9 m2. • 1 local comercial de 41,5 m2. • 2 cocheras Terminaciones: Estructura de hormigón armado | Carpintería exterior de aluminio | Puertas placas enchapadas en cedrillo / marco de madera | Pisos cerámicos 1° calidad | Contramarco y zócalos de madera lustrada | Baños equipados con losa color blanca, placa ducha y bañera | Grifería 1° calidad | Muebles de cocina laminados con detalles en aluminio y vidrio | Mesada en granito con bacha simple en acero inoxidable | Frente de placar laminado y detalles en aluminio | Cañería para TV por cable y telefonía | Barandas en vidrio laminado

Galería



Galería



Edificio

1 de Mayo y Pasco

Argentina | Santa Fe | Rosario | Centro



Galería

