

## Adicionales

---

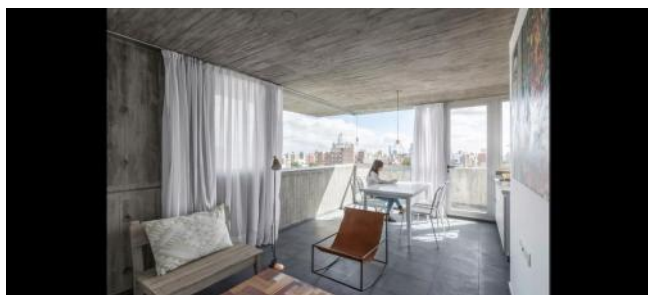
Aire Acondicionado individual	Quincho	Solarium
Pileta	Luminoso	Lavadero
Ascensor		

## Descripción

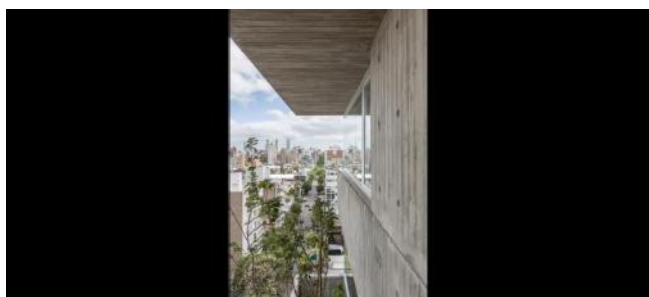
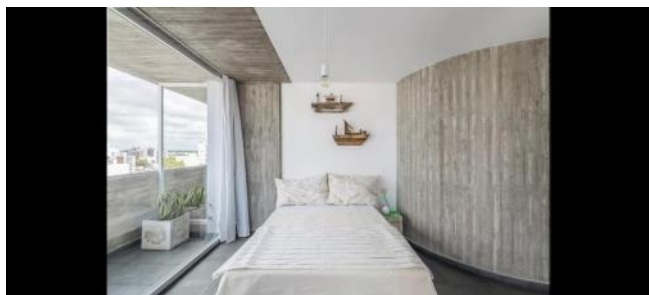
---

Ubicado en la esquina de Pueyrredón y San Juan. Los departamentos se orientan al norte y oeste con una gran perspectiva de la ciudad debido a la baja densidad del barrio. Espacios comunes en los dos últimos pisos del edificio con vista panorámica de la ciudad desde el solárium y piscina. Unidades Departamentos de 1 dormitorio, lofts y estudios, aptos para home office. Características generales Planta baja en doble altura con locales comerciales. Balcones en doble altura en todas las unidades. Quincho, piscina y solárium con terraza verde en los dos últimos pisos. Laundry en subsuelo. Características de las unidades Interiores de hormigón visto. Aberturas de aluminio anodizado. Instalación de agua caliente central. Equipo de aire acondicionado frío/calor. Baño totalmente equipado. Cocina equipada con anafe eléctrico, pileta de acero inoxidable y grifería monocomando. Iluminación: artefactos de balcones, tomas y llaves. Pisos de ardosia, piedra natural.

## Galería



## Galería



## Galería



## Galería



## Galería

