

## Adicionales

---

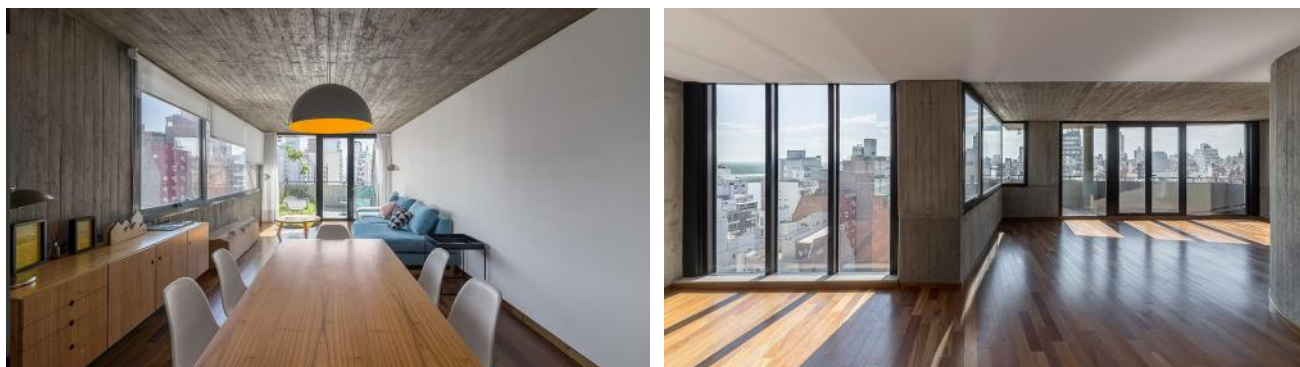
Amoblado	Calefacción	Hidromasaje
Quincho	Solarium	SUM
Pileta	Ventanas doble acristalamiento	Ascensor
Balcon terraza	Alumbrado Público	

## Descripción

---

Ubicación privilegiada sobre calle Moreno a pocas cuadras del río Paraná y del Bv. Oroño. Los departamentos se abren al norte aprovechando la orientación y las vistas directas al río e islas. Planta baja integrada al barrio con expansión y espacios verdes. Unidades Semipisos de 2 dormitorios. Pisos exclusivos de 3 dormitorios. Triplex. Características generales Ingreso hall principal en doble altura. Local comercial en planta baja con expansión a la calle. Espacios para estacionar: capacidad para 33 vehículos con montacoches. Balcón-terraza frente y contrafrente en todas las unidades. Terrazas verdes. Quincho, SUM, piscina y solárium. Características de las unidades Interiores de hormigón visto. Pisos de madera de ingeniería en cocina, estar y dormitorios. Aberturas de aluminio negro con vidrios DVH tonalizados gris. Dormitorio en suite con vestidor. Baño en suite con hidromasaje. Placares completos. Baños totalmente equipados, mesada y piso de mármol de Carrara. Cocina equipada con horno y anafe eléctrico, mesadas de Silestone blanco o Granito Giallo Marfil. Calefacción por piso radiante. Pre instalación de aire acondicionado. Iluminación: artefactos de balcones, tomas y llaves. Terraza verde con riego artificial.

## Galería





## Galería



Edificio

# Moreno y Güemes

Argentina | Santa Fe | Rosario



## Galería

---