

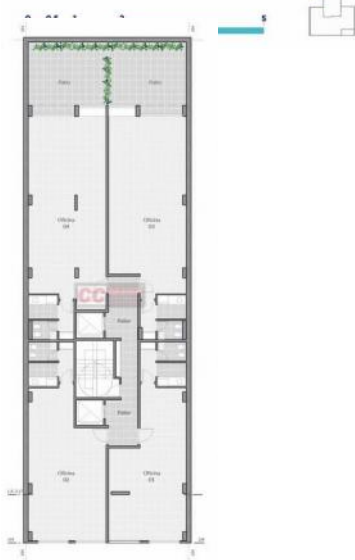
Adicionales

Parrilla	Solarium	Carpintería de aluminio
Preinstalación de A/A	Persianas	En construcción
Ventanas doble acristalamiento	Luminoso	Calefacción individual
Calefón	Cochera fija	Ascensor
Balcon terraza	Control de acceso	Alumbrado Público

Descripción

Excelente proyecto, ubicación ideal, calidad, amplitud y amplia financiación, hacen una inversión segura, rentable e ideal para vivir con el confort deseado! Ubicación Sobre calle San Lorenzo, entre Italia y España, en una zona de privilegio de la ciudad, y a pasos de todo! Cercano a la Peatonal Córdoba, Bv. Oroño, la Costanera Centro, Plazas, Sanatorios y Facultades Públicas y Privadas. Cuenta con transporte para llegar a cualquier punto de la ciudad. Características Edificio desarrollado en Planta Baja + 12 pisos y Terraza. En planta baja se encuentra el hall de ingreso con dos ascensores de última generación y acceso a cochera (14). En primer piso tiene 4 oficinas . En piso segundo tiene dos unidades de 2 Dormitorios. De pisos 03 a 11 cuenta con una unidad tipo loft, una de 1 Dormitorio y una de 2 Dormitorios. En piso 12, tiene 2 unidad Lofts y 1 de un Dormitorio. En planta terraza se ubica el sector de parrillero, solarium con cespced sintético, duchas y baño. Terminaciones . Frente vidriado . 2 Ascensores de última generación . Acceso a cocheras por montacoches . Alarma en Planta Baja . Camara de videovigilancia . Llave de ingreso magnética . Pisos de porcelanato . Aberturas línea móderna con DVH . Cortinas de enrollar en dormitorios . Amoblamientos de cocina completos . Barra divisoria en departamento de 1 y 2 dormitorios . Baños completos y griferías de primera calidad . Frentes e Interiores de placares . Preinstalación de AA . Solarium con cespced sintético . Parrillero

Galería



Galería



Galería



Galería

