

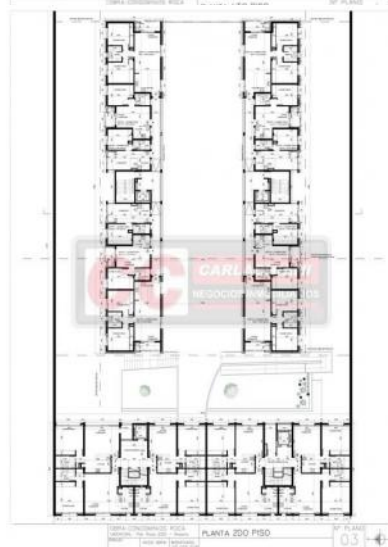
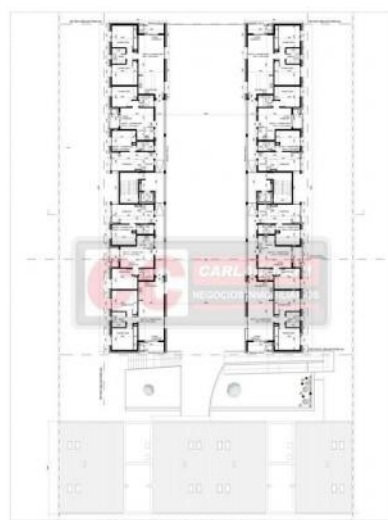
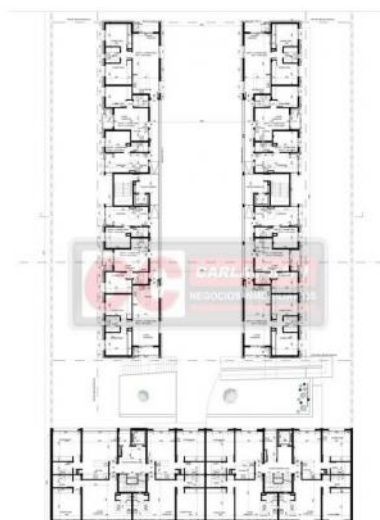
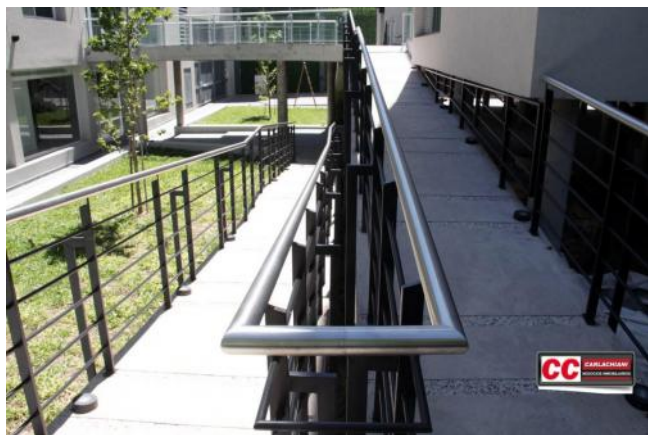
## Adicionales

Aire Acondicionado individual	Parrilla	SUM
Carpintería de aluminio	Preinstalación de A/A	Termo eléctrico
Ventanas doble acristalamiento	Luminoso	Lavadero
Calefacción individual	Seguridad 24hs	Calefón
Ascensor		

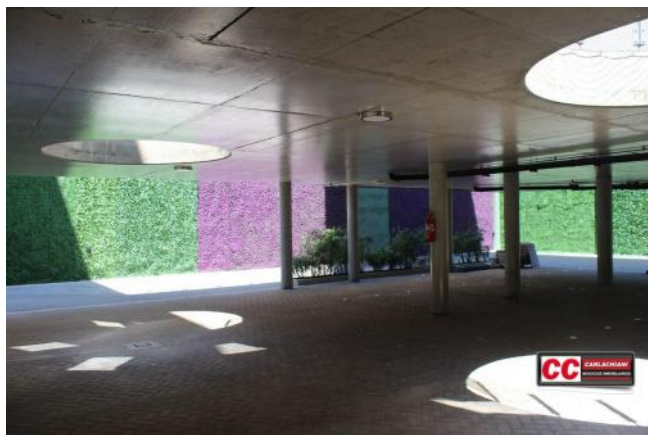
## Descripción

UBICACIÓN Interesante proyecto ubicado en Pte. Roca al 2300, a solo 5 cuadras de Av. Pellegrini, en las inmediaciones del Parque Independencia, con servicios de transporte en las cercanías y a metros del principal corredor gastronómico de la ciudad. A pasos del nuevo Hospital Privado del Grupo Gamma. Zona en pleno crecimiento. Ideal para primera vivienda, parejas, estudiantes e inversores. CARACTERÍSTICAS CONDOMINIOS ROCA es un proyecto desarrollado en 3 cuerpos de baja altura (PB y 3 o 5 pisos), con departamentos de 1 y 2 dormitorios, 64 cocheras en Planta Baja mas 3 locales al frente, áreas verdes y plazas secas comunes,mas solarium, pérgolas y parrilleros, equipados con mesas, bancos y baños. Contará además en Planta Baja, con sector de lavandería equipada con 4 lavarropas y 4 secarropas, mas bicicletero general. El ingreso será vigilado con seguridad 24 horas, y el acceso a cocheras por control remoto a distancia. TERMINACIONES . Ingreso de jerarquía . La cocina y el dormitorio están equipados con placares con interiores completos . Todas poseen portero eléctrico en funcionamiento . Cocina Marca Orbis de cuatro hornallas y horno, excepto en las unidades de dos dormitorios que poseen anafe Marca Orbis a Gas y Horno marca Orbis eléctrico de 8 funciones . Calefón Marca Orbis de tiro balanceado, excepto las unidades de 1 dormitorio sin balcón que están equipados con termo tanque eléctrico de 55 litros . Calefacción por tiro balanceado Marca Orbis en cada ambiente . Las unidades de 2 dormitorios están equipadas con Aire acondicionado tipo Multisplit con unidades independientes en cada ambiente y con sistema inverter que genera un ahorro de hasta el 30% de energía. . Las unidades de 1 dormitorio con balcón y 1 dormitorio sin balcón tendrán un aire acondicionado de 3.000 frigorías con opción a colocar un segundo (a cargo del comprador) cuya espacio, cañerías e instalación eléctrica se encuentra ya realizada. Los compresores de los equipos se encuentran ubicados en patios técnicos fuera de las unidades . Todas las aberturas son de aluminio con vidrios DBH de cristal endurecido lo que proveyéndole a las unidades un aislamiento tanto térmico como sonoro destacable . Los pisos del Living comedor y cocina son de porcelanato y los dormitorios tienen pisos flotantes de madera. . El baño está equipado con ducha, inodoro con mochila y bidet (marca Roca), mesada de granito y bacha de porcelana. Excepto en las unidades de dos dormitorios donde poseen bañera . La grifería es Marca FV . La cocina y el dormitorio están equipados con placares con interiores completos y en los exteriores cuentas con espejos . Todas las unidades cuentas con sus respectivas conexiones preparadas para - Televisión por cable - Telefonía - Internet - Todas poseen portero eléctrico en funcionamiento AMENITIES . 8 parrilleros distribuidos en cuatro por bloque ubicados en las terrazas de los bloques III y IV. Equipados con mesas y bancos, baño común . Solarium equipado con bala y duchador . Lavandería, equipado con 4 lavarropas de 10 Kg y secarropas . Bicicletero para facilitar el guardado y evitar su estacionamiento en áreas comunes EQUIPAMIENTO . Riego automático de los espacios verdes . Sistema retardador de drenajes pluviales (según nuevo requerimiento de MNR) . Portones con apertura a distancia de entrada y salida para la cochera . Barrera de ingreso y egreso permitiendo dejar los portones abiertos en horarios de alto transito . Cabina de seguridad equipada con CCTV en espacios comunes de baja y alta circulación con grabadora de hasta 30 días y preparada para monitoreo a distancia via WIFI . Doble circulación para la entrada y la salida . Sistema de provisión de agua potable a través de bombas individuales con equipos de repuesto instaladas en caso de roturas . Ascensores revestidos en acero inoxidable en la cina y puertas ciegas en todos los pisos

## Galería



## Galería

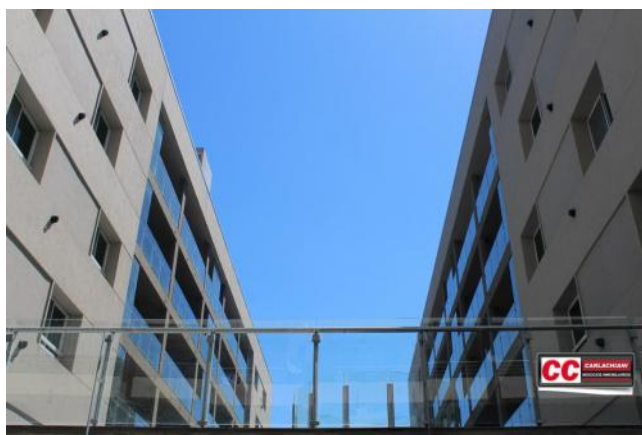
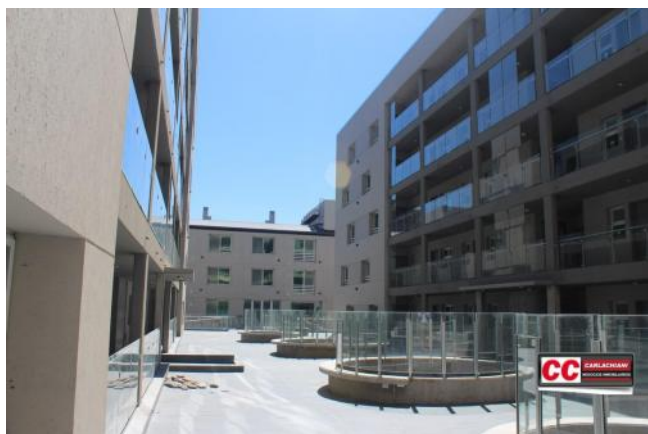




## Galería



## Galería





## Galería



Condominio

# Pte. Roca y La Paz

Argentina | Santa Fe | Rosario | Abasto



## Galería

---