

## Adicionales

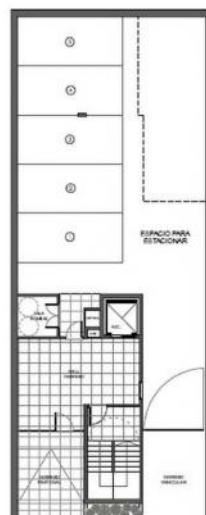
---

Carpintería de aluminio	Preinstalación de A/A	Persianas
En construcción	Luminoso	Calefón
Picos de Gas	Ascensor	

## Descripción

**UBICACIÓN:** Se encuentra situado en una importante zona de la ciudad, en la calle Mendoza entre Riccheri y Ovidio Lagos; a pocas cuadras de Bv.Oroño, Av. Pellegrini, Av Francia y del Parque Independencia. Con afluencia de gran cantidad de líneas de transporte público hacia los distintos puntos de la ciudad. Próximo a importantes centros educativos, Facultad Ciencias Económicas y Estadísticas, Universidad Abierta Interamericana (UAI), Universidad Católica Argentina (UCA), Tribunales, facultad de Medicina, Centros de Salud, Museos y centros de actividades culturales y deportivas, y a minutos del microcentro. **CARACTERÍSTICAS** El edificio está compuesto por 10 semipisos de 1 y 2 dormitorios. Todos los departamentos son unidades con ventilación cruzada y amplios balcones al frente, creando así un ambiente contiguo. Cocheras opcionales en planta baja con portón automatizado. **TERMINACIONES** · Paredes medianeras y muros de frente y contrafrente: doble pared con cámara de aire, aislación hidráulica y aislación térmica en poliestireno de alta densidad. · Cielorrasos y paredes en yeso terminados con pintura al látex. · Balcones con barandas de aluminio y vidrio de seguridad. · Aberturas de aluminio blanco línea Módena con protección de cortina de enrollar motorizada en el estar, y manual en dormitorios, ambas provistas de mosquiteros. · Puertas placas reforzadas enchapadas en madera y lustradas, con herrajes de primera calidad. · Frente de placares de piso a techo con guías de aluminio. · Pisos porcellanatos en estar, cocina, baño y balcón y pisos flotante en dormitorios. · Zócalos de madera lustrados en todos los ambientes. · Muebles de cocina completos: bajo mesada, alacenas, porta microondas, bodeguero, en melamina blanca, mesada en granito gris mara o similar, pileta de acero inoxidable Johnson y grifería monocomando FV o similar. Espacio y conexiones para lavarropa. · En todos los departamentos quedaran instalados, la cocina, calefón y estufa en dormitorio, marca LONGVIE, quedando un pico adicional en estar. · Instalación de cañerías para futura conexión de equipos split en estar y dormitorios. · Baño: mesada en mármol beige Sahara o blanco turco con bacha bajo mesada en losa blanca Ferrum, sanitarios blancos de primera calidad, grifería de primera calidad y bañera. · Instalación de cañerías para telefonía y TV cable en todos los ambientes. · Hall de ingreso con detalles en madera y pisos de porcellanato. **FINANCIACIÓN POSIBLE:** 35 % ANTICIPO + CUOTAS HASTA ENTREGA DPTO.

## Galería



Edificio

# Mendoza y Ov. Lagos

Argentina | Santa Fe | Rosario | Nuestra Señora de Lourdes



## Galería

---

