

## Adicionales

---

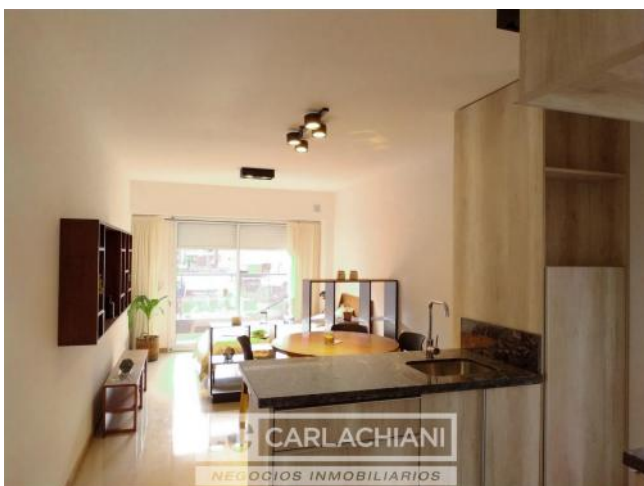
Carpintería de aluminio	Preinstalación de A/A	Persianas
Luminoso	Calefón	Picos de Gas
Ascensor	Termotanque Individual	

## Descripción

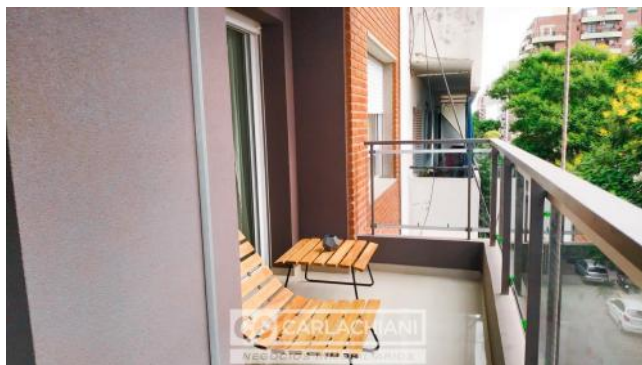
---

**UBICACIÓN** Sobre calle Dorrego , entre 3 de Febrero y 9 de Julio, a metros de Bv. Oroño y de Av. Pellegrini, a pocos pasos del centro de la ciudad, en una zona muy buscada para vivienda o inversión. Rodeado de Facultades públicas y privadas, Centros de Salud y comercios. Transporte en las inmediaciones, para llegar a cualquier punto de la ciudad. **CARACTERÍSTICAS** Edificio desarrollado en PB + 8 pisos con 4 unidades por planta Monoambientes (2) y de 1 dormitorio (2). Ingreso de palier de jerarquía. Cuenta con 5 cocheras en PB. **TERMINACIONES** . Excelente calidad de construcción y finas terminaciones . Pisos de porcelanato rectificado 60 x 60 y zócalos de madera . Aberturas de Aluminio Aluar blancas . Persianas de enrollar de PVC reforzado en todas las unidades . Frentes de placar con puertas corredizas y rieles en aluminio, mas un paño espejado . Muebles de cocina equipados con bajo mesada y alacena en vidrio pintado, mesadas de mármol, bacha de acero inoxidable Johnson y grifería monocomando . Artefacto de cocina y calefón o termotanque, a gas . Espacio de lavarropas incorporado en cocina . Losa sanitaria roca y griferías de primeras marcas . Bacha de apoyar en baño marca Deca (o similar) y mármol en mesada . Bañeras y revestimiento de piso a techo . Pico de gas para calefactor en living (en unidades de 1 Dormitorio) . Balcón con barandas vidriadas al frente . Material de exterior en todo el frente del edificio . El edificio cumple con la ordenanza higrotérmica (eficiencia energética).

## Galería



## Galería



PLANTA 1 PISO



Edificio

# Dorrego y 3 de Febrero

Argentina | Santa Fe | Rosario | Centro



## Galería

PLANTA TIPO PISOS del 2 al 8

