

Descripción

Es un edificio de 12 pisos, compuesto por 12 departamentos de un dormitorio: de los cuales ambos primeros pisos cuentan con un patio cada uno y el 8º y 9º piso con mayor superficie quedando todos los ambientes con grandes dimensiones; 8 departamentos de dos dormitorios y dos dúplex en el piso 11, ambos de dos dormitorios con terraza; todos con ventilación cruzada y amplios balcones con barandas vidriadas con vista al parque, creando así un ambiente contiguo. Cocheras opcionales en planta baja con portón automatizado. **NO QUEDAN COCHERAS DISPONIBLES PARA LA VENTA!**. TERMINACIONES ? Cielorrasos y paredes en yeso terminados con pintura al latex. ? Aberturas de aluminio blanco línea Modena con protección de cortina de enrollar tanto en dormitorios y como en estares. ? Puertas placas en madera lustradas con herrajes de primera calidad. ? Frente de placares de piso a techo con guías de aluminio. ? Pisos porcellanatos en estar, cocina, baño y balcón y pisos flotante en dormitorios. ? Zócalos de madera lustrados en todos los ambientes. ? Muebles de cocina completos: bajo mesada, alacenas, porta microondas, bodeguero, en melanina blanca con filos de aluminio, mesada en granito gris mara, pileta de acero inoxidable Johnson y grifería monocomando FV. ? En deptos de un dormitorio: cocina y calefón y calefactor en dormitorios de primera calidad instalados. ? Instalación de cañerías para futura conexión de equipos split en estares y dormitorios. ? Baño: mesada en mármol beige Sahara o similar con bacha bajo mesada de losa blanca, sanitarios blancos FERRUM línea Bari o similar, grifería monocomando. ? Instalación de cañerías para telefonía y TV cable en todos los ambientes. ? Hall de ingreso con detalles en madera y pisos de porcellanato.

Galería



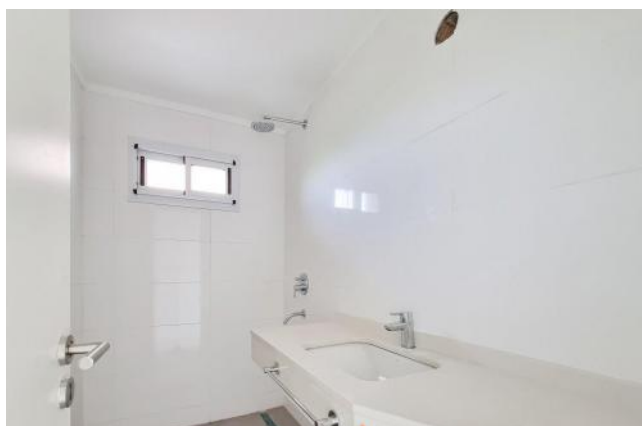
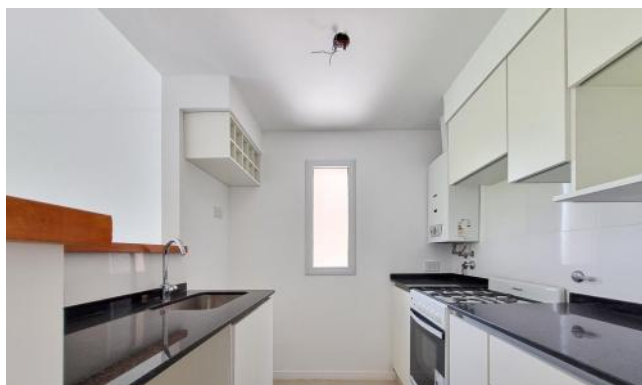
Edificio

Av. Pellegrini y Rodríguez

Argentina | Santa Fe | Rosario | Nuestra Señora de Lourdes



Galería



Edificio

Av. Pellegrini y Rodríguez

Argentina | Santa Fe | Rosario | Nuestra Señora de Lourdes



Galería

