

Adicionales

Carpintería de aluminio

Puerta blindada

Ventanas doble acristalamiento

Calefón

Ascensor

Balcon terraza

Descripción

Disfrutá de la vida de barrio, el Parque Urquiza, el Río, la Isla, el Monumento a la Bandera y la Costanera. Valorá tener todo cerca y aprovechar cada espacio de la Ciudad. Sobre calle Juan Manuel de Rosas, entre Mendoza y 3 de Febrero El edificio en construcción se desarrolla de Planta Baja + 8 pisos, con cuatro unidades por planta, Unidades tipo Lofts que se entrega dividido a un dormitorio grandes dimensiones y unidades de 2 dormitorios con hermosos balcones terrazas y dos baños , ideal para la vida de familia. Piso 8 con terrazas exclusivas. Cuenta con un local en planta y unidades de cocheras. ENTREGA FEBRERO / MARZO 2021 FINANCIACIÓN A CONVENIR .

Edificio

Juan Manuel de Rosas y Mendoza

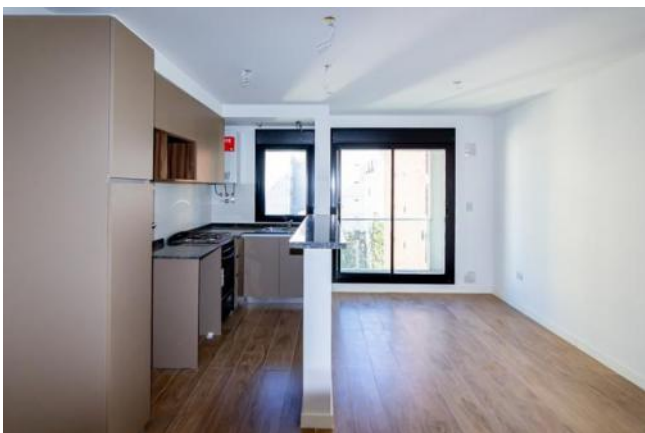
Argentina | Santa Fe | Rosario | Rosario | Martín



Galería



Galería



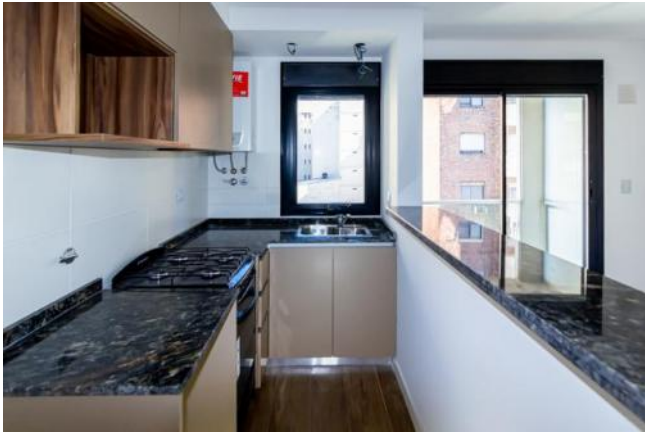
Edificio

Juan Manuel de Rosas y Mendoza

Argentina | Santa Fe | Rosario | Rosario | Martín



Galería



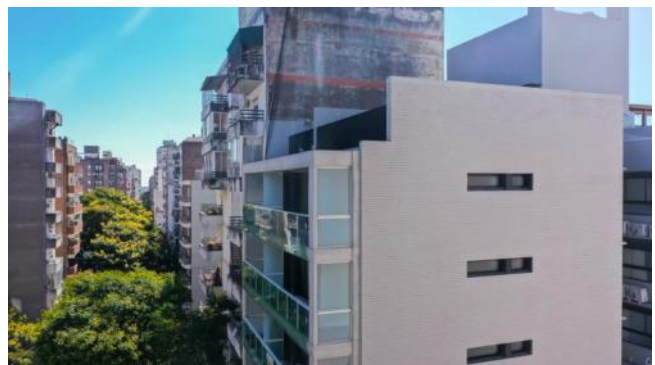
Edificio

Juan Manuel de Rosas y Mendoza

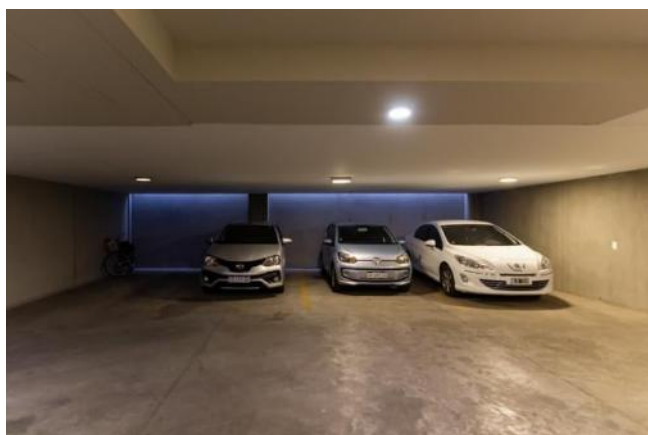
Argentina | Santa Fe | Rosario | Rosario | Martín



Galería



Galería



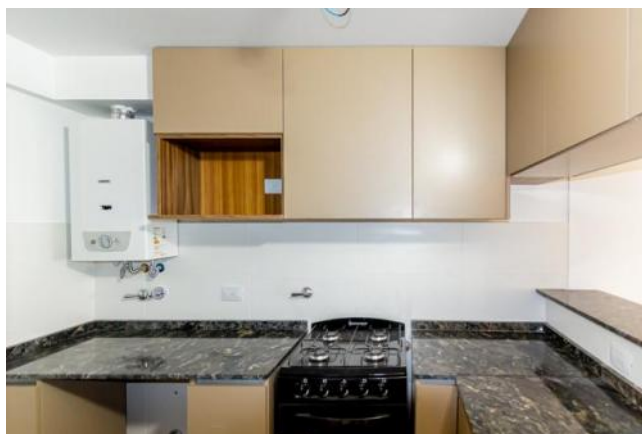
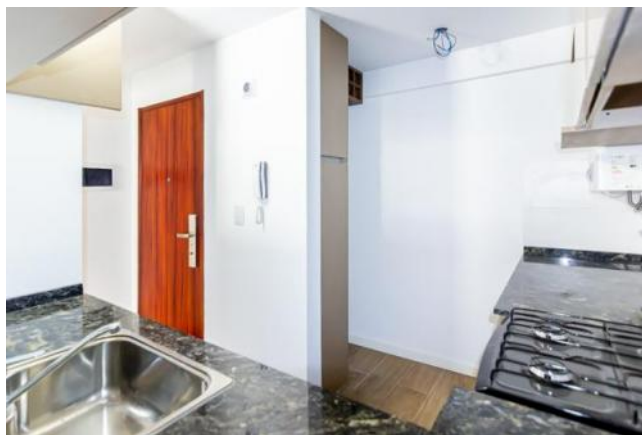
Edificio

Juan Manuel de Rosas y Mendoza

Argentina | Santa Fe | Rosario | Rosario | Martín



Galería



Edificio

Juan Manuel de Rosas y Mendoza

Argentina | Santa Fe | Rosario | Rosario | Martin



Galería
