

Adicionales

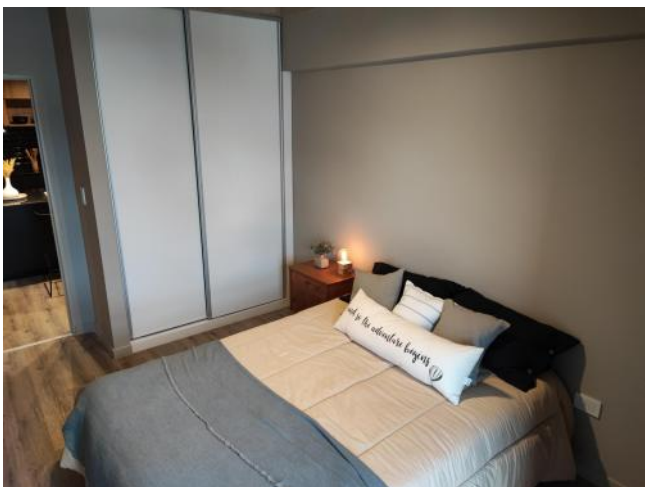
Parrilla	Quincho	Solarium
Pileta	Carpintería de aluminio	Preinstalación de A/A
Persianas	Termo eléctrico	En construcción
Luminoso	Picos de Gas	Ascensor
Balcon terraza		

Descripción

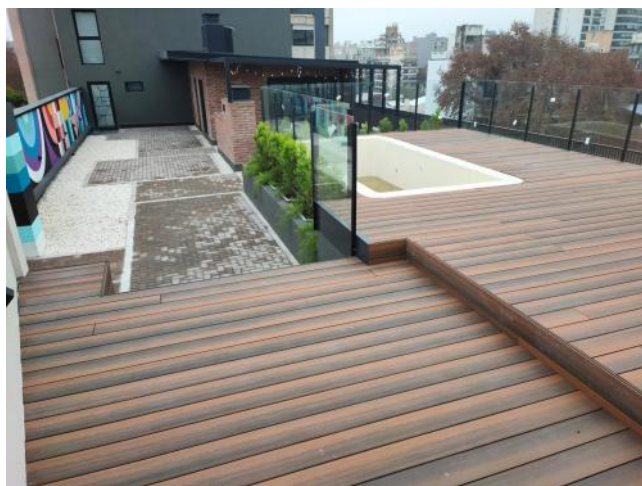
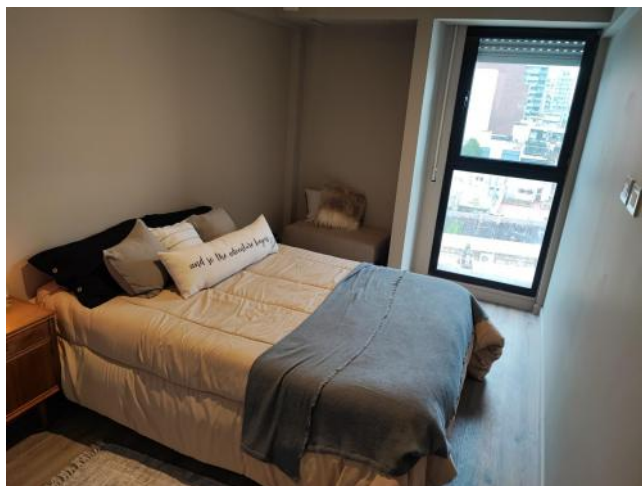
UBICACIÓN Proyecto ubicado en el corazón de Barrio Lourdes, una de las zonas mas buscadas de los últimos años por su cercanía al centro de la ciudad, al pintoresco Bv. Oroño, a la Av. Pellegrini y al Parque Independencia. Zona residencial, cercana a todo lo necesario para una vida próxima al centro, pero en la tranquilidad del barrio.

CARACTERÍSTICAS Edificio desarrollado en Planta Baja + 7 pisos por ascensor (2 unidades). Contará con unidades Monoambientes, 1, 2 y 3 dormitorios. TERMINACIONES - Las puertas principales de ingreso a los departamentos, serán blindadas de alta seguridad. - Las puertas interiores del departamento serán puertas placas de MDF enchapada en melamina. Las carpinterías metálicas llevarán la protección anti-óxido y tres manos de pintura sintética.- - Aberturas con marcos y hojas de aluminio, línea Módena, asegurando escuadría y durabilidad.- - Sobre las paredes de los ambientes se realizará yeso proyectable para interiores, con una terminación lisa, espejada, uniforme y de gran resistencia mecánica.- - La distribución de agua fría y caliente será con materiales aprobados de primera calidad, termofusión. Los desagües horizontales y verticales serán de PVC Awaduct reforzado. - En cada departamento se proveerá como mínimo una boca para TV, portero eléctrico y las instalaciones correspondientes para la colocación de teléfono. Se dejará previsto de una toma de corriente eléctrica especial para la conexión de un Aire Acondicionado en cada ambiente. - ESTAR COMEDOR Y MONOAMBIENTES: Carpeta y piso flotante, todo con su correspondiente zócalo de 1/2" x 3". - DORMITORIOS: -Carpeta y piso flotante, todo con su correspondiente zócalo de 1/2" x 3". -Frente de placard de melamina 18mm y kit de aluminio para sistema corredizo. - BAÑOS: - Piso y paredes revestidas de porcelanatos de 1º calidad. - Se colocarán artefactos enlozados de primera calidad. Inodoros con descarga tipo mochila, Bidet, Lavatorio (Roca Linea Mónaco) y Grifería FV (ducha, lavatorio y bidet). - Se colocará mampara de vidrio. -COCINAS: - Revestimiento porcelanato de 1ª calidad. - Se entregará con cocina, de marca acreditada. - Las piletas serán de acero inoxidable JOHNSON con grifería Mono-comando FV. - Se proveerán muebles de cocina de amplias comodidades, de melamina y perfil de aluminio anodizado y mesadas a medida con zócalo de Granito.

Galería



Galería



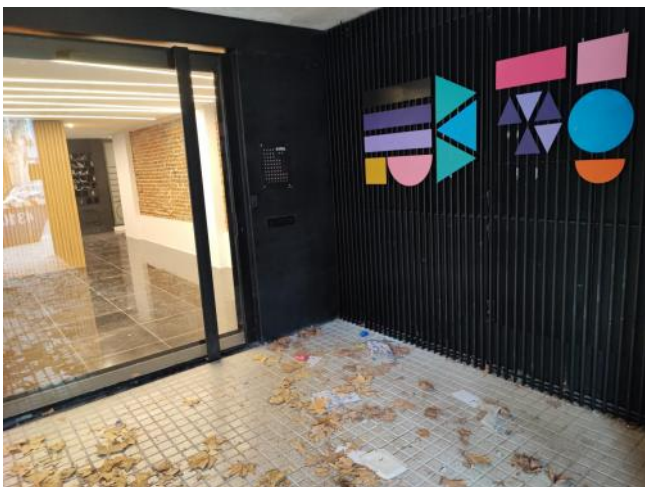
Edificio

Rodríguez y 9 de Julio

Argentina | Santa Fe | Rosario | Nuestra Señora de Lourdes



Galería



Galería

MASEA
 Edificio Rodríguez Rosario 1369

UNIDAD 01-01
 - Departamento 2 dormitorios frente
 - Superficie 120,00 m²
 - Sup. Balcon: 20,00 m²

UNIDAD 01-02
 - Departamento 2 dormitorios conbaranda
 - Superficie 64,00 m²
 - Sup. Balcon: 4,70 m²

PLANTA 1º PISO

MASEA
 Edificio Rodríguez Rosario 1369

UNIDAD 01-03
 - Departamento frente
 - Superficie 30,00 m²

UNIDAD 01-04
 - Departamento conbaranda
 - Superficie 40 m²
 - Pab. 6 m²

UNIDAD 01-05
 - Departamento conbaranda
 - Superficie 34,00 m²
 - Pab. 12,00 m²

UNIDAD 01-06
 - Departamento 1 dormitorio conbaranda
 - Superficie 20,00 m²
 - Pab. 12,00 m²

UNIDAD 01-07
 - Departamento 2 dormitorios conbaranda
 - Superficie 34,00 m²
 - Pab. 23,00 m²

UNIDAD 01-08
 - Departamento 2 dormitorios conbaranda
 - Superficie 34,00 m²
 - Pab. 24,00 m²

UNIDAD 01-09
 - Departamento 2 dormitorios conbaranda
 - Superficie 74,00 m²
 - Pab. 30,00 m²

PLANTA 1º PISO

MASEA
 Edificio Rodríguez Rosario 1369

UNIDAD 02-01
 - Monumento frente
 - Superficie 30,00 m²
 - Sup. Balcon: 4,00 m²

UNIDAD 02-02
 - Monumento frente
 - Superficie 30,00 m²
 - Sup. Balcon: 4,00 m²

UNIDAD 02-03
 - Monumento frente
 - Superficie 30,00 m²
 - Sup. Balcon: 4,00 m²

UNIDAD 02-04
 - Monumento conbaranda
 - Superficie 30,00 m²
 - Sup. Balcon: 4,00 m²

UNIDAD 02-05
 - Monumento conbaranda
 - Superficie 30,00 m²
 - Sup. Balcon: 4,00 m²

UNIDAD 02-06
 - Departamento 2 dormitorios conbaranda
 - Superficie 60,00 m²
 - Sup. Balcon: 4,70 m²

UNIDAD 02-07
 - Departamento 2 dormitorios conbaranda
 - Superficie 60,00 m²
 - Sup. Balcon: 4,70 m²

UNIDAD 02-08
 - Departamento 2 dormitorios conbaranda
 - Superficie 30,00 m²
 - Sup. Balcon: 4,00 m²

UNIDAD 02-09
 - Departamento 2 dormitorios conbaranda
 - Superficie 74,00 m²
 - Sup. Balcon: 4,00 m²

PLANTA 2º PISO

MASEA
 Edificio Rodríguez Rosario 1369

UNIDAD 04-01
 - Departamento 2 dormitorios frente
 - Superficie 60,00 m²
 - Sup. Balcon: 9,00 m²

UNIDAD 04-02
 - Departamento 2 dormitorios frente
 - Superficie 60,00 m²
 - Sup. Balcon: 9,00 m²

UNIDAD 04-03
 - Departamento 2 dormitorios conbaranda
 - Superficie 60,00 m²
 - Sup. Balcon: 4,70 m²

UNIDAD 04-04
 - Departamento 2 dormitorios conbaranda
 - Superficie 60,00 m²
 - Sup. Balcon: 4,70 m²

UNIDAD 04-05
 - Departamento 2 dormitorios conbaranda
 - Superficie 60,00 m²
 - Sup. Balcon: 4,70 m²

UNIDAD 04-06
 - Departamento 2 dormitorios conbaranda
 - Superficie 74,00 m²
 - Sup. Balcon: 4,00 m²

PLANTA 4º PISO

MASEA
 Edificio Rodríguez Rosario 1369

UNIDAD 03-01
 - Monumento frente
 - Superficie 30,00 m²
 - Sup. Balcon: 4,00 m²

UNIDAD 03-02
 - Monumento frente
 - Superficie 30,00 m²
 - Sup. Balcon: 4,00 m²

UNIDAD 03-03
 - Monumento frente
 - Superficie 30,00 m²
 - Sup. Balcon: 4,00 m²

UNIDAD 03-04
 - Monumento conbaranda
 - Superficie 30,00 m²
 - Sup. Balcon: 4,00 m²

UNIDAD 03-05
 - Monumento conbaranda
 - Superficie 30,00 m²
 - Sup. Balcon: 4,00 m²

UNIDAD 03-06
 - Departamento 2 dormitorios conbaranda
 - Superficie 60,00 m²
 - Sup. Balcon: 4,70 m²

UNIDAD 03-07
 - Departamento 2 dormitorios conbaranda
 - Superficie 60,00 m²
 - Sup. Balcon: 4,70 m²

UNIDAD 03-08
 - Departamento 2 dormitorios conbaranda
 - Superficie 30,00 m²
 - Sup. Balcon: 4,00 m²

UNIDAD 03-09
 - Departamento 2 dormitorios conbaranda
 - Superficie 74,00 m²
 - Sup. Balcon: 4,00 m²

PLANTA 3º PISO

MASEA
 Edificio Rodríguez Rosario 1369

COCHERA 01
 - Disponible con departamento

COCHERA 02
 - Disponible con departamento

COCHERA 03
 - Disponible con departamento

COCHERA 04
 - Disponible con departamento

COCHERA 05
 - Disponible con departamento

COCHERA 06
 - Disponible con departamento

COCHERA 07
 - Disponible con departamento

COCHERA 08
 - Disponible con departamento

COCHERA 09
 - Disponible con departamento

COCHERA 10
 - Disponible con departamento

COCHERA 11
 - Disponible con departamento

COCHERA 12
 - Disponible con departamento

COCHERA 13
 - Disponible con departamento

COCHERA 14
 - Disponible con departamento

COCHERA 15
 - Disponible con departamento

COCHERA 16
 - Disponible con departamento

COCHERA 17
 - Disponible con departamento

COCHERA 18
 - Disponible con departamento

COCHERA 19
 - Disponible con departamento

COCHERA 20
 - Disponible con departamento

COCHERA 21
 - Disponible con departamento

COCHERA 22
 - Disponible con departamento

COCHERA 23
 - Disponible con departamento

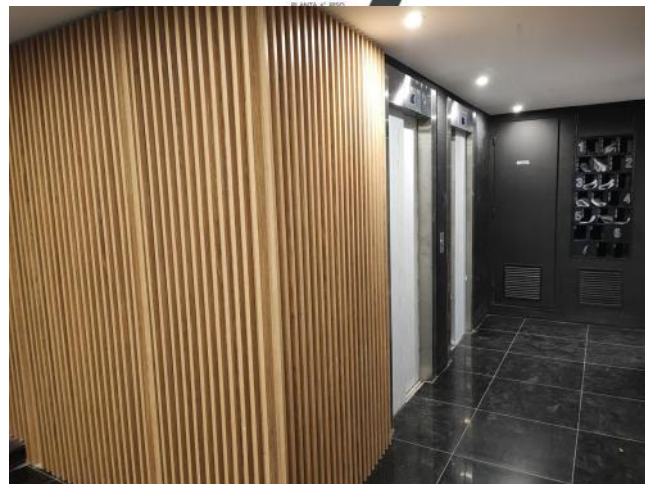
COCHERA 24
 - Disponible con departamento

COCHERA 25
 - Disponible con departamento

COCHERA 26
 - Disponible con departamento

PLANTA 04.00

Galería



Edificio

Rodríguez y 9 de Julio

Argentina | Santa Fe | Rosario | Nuestra Señora de Lourdes



Galería

