

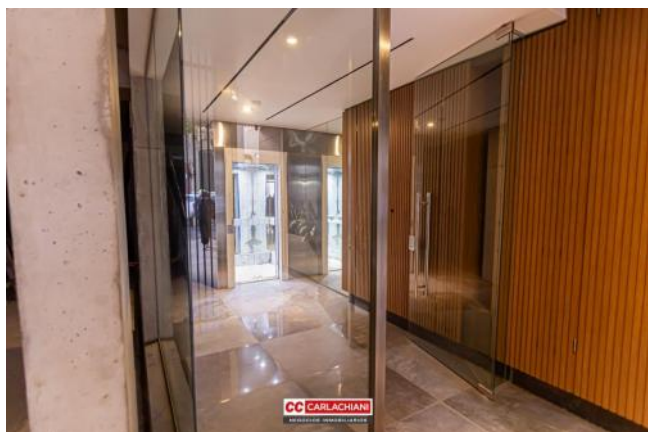
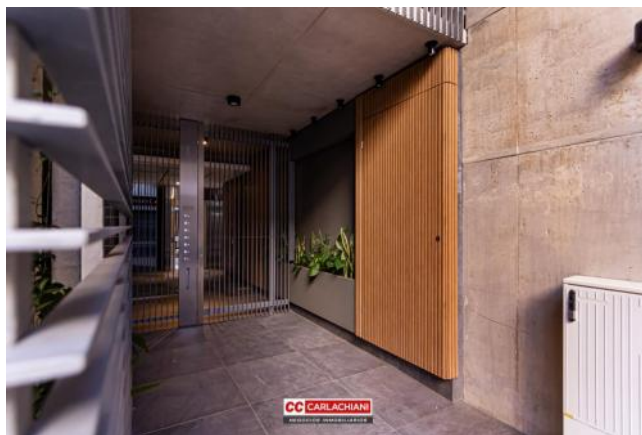
## Adicionales

Parrilla	Carpintería de aluminio	Preinstalación de A/A
En construcción	Luminoso	Picos de Gas
Ascensor	Balcon terraza	Control de acceso

## Descripción

**UBICACIÓN:** San Juan entre Moreno y Balcarce. Edificio de planta baja y 8 pisos. Con 2 niveles de cochera para autos. Moderna calidad constructiva en una de las zonas mas buscada de Rosario, cerca de todo! **DESCRIPCIÓN:** Pisos exclusivos de 3 dormitorios. Doble ingreso. Principal: Living comedor con salida a balcón corrido. Segundo ingreso: Cocina con comedor diario, lavadero independiente. Intimo: Baño con bañera. Primer dormitorio al frente con placard y salida a balcón corrido (se comunica con el living). Segundo dormitorio principal al frente en suite con vestidor, baño con bañera. Tercer dormitorio al contrafrente con placard. **TERMINACIONES:** \* Carpintería exterior de aluminio / Aberturas con doble vidriado hermético (DVH). Puertas placas laminadas \* Marco y contramarco de madera. Puerta de ingreso al edificio blindada con cerradura de seguridad \* Marco metálico. Pisos y revestimientos de cocina y baños de porcellanato. \* Pisos dormitorios y sector estar flotante de madera espesor 8mm sobre lámina aislantetérmico y acústico. \* Zócalos laminados. Baños equipados con losa color blanca 1ª calidad. Vanitory, placa ducha y/o bañera. Grifería 1ª calidad \* Muebles de cocina laminados con detalles en aluminio y vidrio, con horno y anafe. \* Mesada de granito con bacha doble en acero inoxidable. \* Frente de placard laminado y/o espejo con detalles en aluminio. Interiores de placares laminados. \* Cañería para TV por cable y telefonía. \* Cañería para provisión de agua caliente y calefacción mediante radiadores de aluminio en todos los ambientes. \* Barandas en vidrio laminado. Cocheras en Planta Baja y 1ª Piso (Accesibilidad mediante montacoches) **EDIFICIOS EFICIENTES ENERGICAMENTE:** Muros interiores compuestos por mampuestos HCCA Retak®, que aumentan la aislación térmica y acústica. Cerramientos exteriores dobles con mampuestos HCCA Retak®, con aislantes térmicos de poliestireno expandido. Aberturas con doble vidriado hermético (DVH) para mayor control térmico. Iluminación de palieres e ingresos mediante luminarias LED.

## Galería



Edificio

# San Juan y Balcarce

Argentina | Santa Fe | Rosario | Centro



## Galería

---

