

Adicionales

Parrilla

Quincho

Solarium

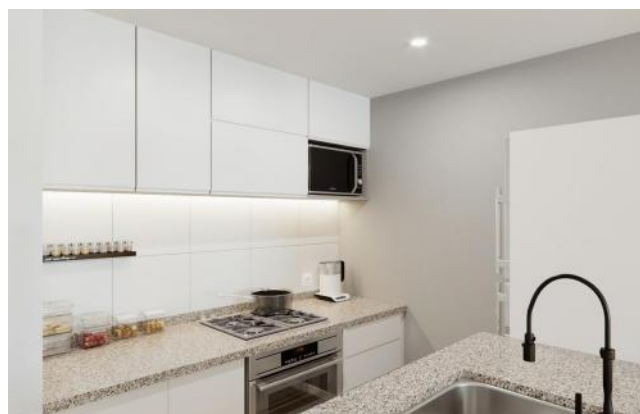
Luminoso

Ascensor

Descripción

UBICACION CELENIA 7 - Entre Ríos 659, entre San Lorenzo y Urquiza. En el centro del distrito financiero de la ciudad, a pasos de todos los bancos, de la Bolsa de Comercio, de las mejores oficinas. A pocas cuadras del Parque España. DESCRIPCIÓN Torre de PB + 8 pisos de departamentos tipo lofts. Todos ellos cuentan con balcón, algunos con parrillero. En PB, cocheras + oficina. Lofts premium en el centro de todo. Completamente equipados para habitar. Última tecnología en sistemas de seguridad. Roof top, solarium, deck, parrilleros, multiambiente en terraza. DEPARTAMENTOS TIPO LOFT CON BALCONES AMPLIOS. (AMBIENTES ÚNICOS). 8 pisos - 6 unidades por piso. Superficies: 47m2 // 40m2 // 38m2 - Todos con balcón - algunos con parrillero. VERSÁTIL, EXCLUSIVO Y MODERNO. Piso de porcelanato símil madera. Puertas de seguridad en todos los departamentos. Vestidores completos. Anafe y horno empotrado. Equipo de AA F/C instalado. Baños totalmente equipados. Aberturas de aluminio con cortina de enrollar eléctrica + cortina roller. FINANCIACIÓN: 40% al boleto de compraventa (Dólares o pesos). 60% restante en cuotas (En dólares, cuotas fijas y en pesos, cuotas ajustadas mensualmente al índice de la CAC). COCHERAS En PB. Unidades disponibles para la venta.

Galería



Edificio

Entre Rios y San Lorenzo

Argentina | Santa Fe | Rosario



Galería

