

## Descripción

---

Ovidio Lagos 120 Plazo de entrega: Inmediata Anticipo y cuotas en pesos, con actualización de saldo mediante índice de C.A.C. Ubicación y Accesibilidad: Una excelente ubicación, en pleno Pichincha, en el área centro norte de Rosario, un barrio reconocido por su identidad histórica y condiciones ambientales excepcionales. Un lugar para vivir, con gran vitalidad, seguridad y conectividad, por su cercanía con el área central y los principales lugares, servicios y corredores de jerarquía urbana y regional. Un sector en plena transformación, donde toda inversión inmobiliaria, garantiza una rentabilidad diferencial, producto de una demanda excepcional de vivienda y servicios en el área más joven del centro de la ciudad. Con excelente accesibilidad y a mínima distancia del circuito de Parques Costeros / Bvard. Oroño/Shopping Alto Rosario / Paseo del Siglo / Parque Scalabrini Ortiz / Centros Universitarios / Complejos Médicos Privados. Actividad cultural, gastronomía y esparcimiento. + Edificio: Planta baja y 6 pisos. Cuatro departamentos por piso y cocheras en planta baja. Pisos 1 y 2: departamentos de un ambiente de aprox. 30 m<sup>2</sup>., con balcón o patio. Pisos 3, 4, 5 y 6: dúplex de 3 Ambientes, de aprox. 63 m<sup>2</sup>. , con balcón. + Habitabilidad y Confort: Estética contemporánea, cómodos y funcionales, con dimensiones adecuadas de los ambientes principales, con ventilación cruzada y excelente iluminación. Unidades de uso flexible, tanto de los mono-ambientes como los Duplex desarrollados en dos niveles permiten adaptaciones a usos diversos de vivienda-estudio-trabajo con autonomía y calidad ambiental. + Seguridad: Puerta de seguridad en el ingreso al edificio. Circuito de cámaras de control seguridad y en ingreso y hall de planta baja. Puerta de seguridad en el ingreso de cada vivienda. + Calidad constructiva y bajo costo de mantenimiento. Bajo costo de mantenimiento: materialidad exterior y de palieres, en hormigón y ladrillo visto. Las terminaciones del interior de las viviendas y localidad de sus instalaciones y equipamiento. Ahorro energético: en las áreas comunes aprovechando la iluminación natural, tanto en palieres como en caja de escaleras, y equipamiento de iluminación con LED. En las viviendas a través de ventilación cruzada y paredes de cierre al exterior con cámara de aire, que mejoran la conservación de energía y optimizan su informatización. + Equipamiento y Terminaciones. Paredes y cielorraso en yeso y/o enduido pintado al látex. Pisos tipo porcelanato en piezas tamaño mediano-grande. Carpinterías de aluminio alta prestación con vidrio de seguridad. Carpinterías interiores con marco chapa o aluminio y hojas de puertas placas enchapadas. Baños con revestimientos cerámicos y/o tipo porcelanato. Grifería mono-comando y válvula de seguridad. Artefactos sanitarios Roca, espejo y accesorios. Cocina con revestimientos cerámicos y/o tipo porcelanato. Mesada de granito nacional, pileta en acero inoxidable. Grifería mono-comando y conexiones completas para lavarropa. Muebles bajo mesada y alacenas. Cocina a gas y termo-tanque eléctrico. Frente de placares en placas de MDF con kit de perfilera de aluminio, e interiores completos en MDF blanco. Instalaciones de agua, pluvio-cloacales y gas de primera calidad. Instalación eléctrica para iluminación LED y consumos intensivos. Instalación de circuito internet-cable-telefonía. Instalación para AA, circuito de cableado independiente, pases de muros y desagües. + Equipamiento de Areas comunes: Puerta de seguridad en ingreso. Ascensor de última generación, interior revestido en acero y espejos y solado de granito. Circuito de cámaras de seguridad en ingresos y hall de planta baja. Iluminación LED. Bicicletero de cortesía. Terraza/ Solárium

## Galería



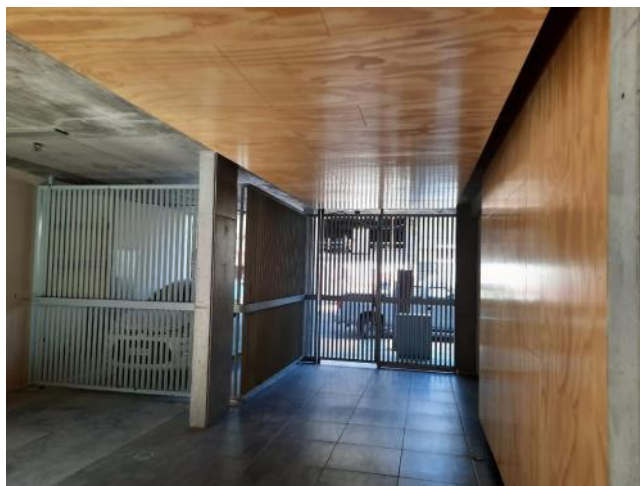
MONOAMBIENTE

103 CONTRAFRENTE

+ Equipamiento y Terminaciones.  
 Muros dobles con cámara de aislamiento térmica, terminación exterior en ladrillo visto junta entrasada. Fachadas en hormigón visto.  
 Paredes y cielorraso en yeso proyectado y/o placas - y enduido pintado al látex.  
 Pisos tipo porcelanato en piezas tamaño mediano-grande.  
 Carpinterías de aluminio alta prestación con vidrios laminados de seguridad.  
 Carpinterías interiores con marco madera y hojas de puertas placas enchapadas pintadas.  
 Baños con revestimientos tipo porcelanato. Grifería mono-comando y válvula de descarga. Artefactos sanitarios Roca o similar, espejo y accesorios.  
 Cocina con revestimientos cerámicos tipo porcelanato. Mesada de granito, piletta en acero inoxidable. Grifería mono-comando y conexiones completas para lavavajillas. Muebles bajo mesada y alacenas. Anafe a gas y termo-tanque eléctrico.  
 Frente de placares en Placas en MDF.  
 Instalaciones de agua, pluvio-cloacales y gas de primera calidad.  
 Instalación eléctrica para iluminación LED y consumos intensivos de AA.  
 Instalación de canalizaciones para internet-cable-telefonía.  
 Instalación de cableado independiente, pases de muros y desagües a red para AA.



IMAGENES Y MEDIDAS NO CONTRACTUALES



MONOAMBIENTE

204 CONTRAFRENTE

+ Equipamiento y Terminaciones.  
 Muros dobles con cámara de aislamiento térmica, terminación exterior en ladrillo visto junta entrasada. Fachadas en hormigón visto.  
 Paredes y cielorraso en yeso proyectado y/o placas - y enduido pintado al látex.  
 Pisos tipo porcelanato en piezas tamaño mediano-grande.  
 Carpinterías de aluminio alta prestación con vidrios laminados de seguridad.  
 Carpinterías interiores con marco madera y hojas de puertas placas enchapadas pintadas.  
 Baños con revestimientos tipo porcelanato. Grifería mono-comando y válvula de descarga. Artefactos sanitarios Roca o similar, espejo y accesorios.  
 Cocina con revestimientos cerámicos tipo porcelanato. Mesada de granito, piletta en acero inoxidable. Grifería mono-comando y conexiones completas para lavavajillas. Muebles bajo mesada y alacenas. Anafe a gas y termo-tanque eléctrico.  
 Frente de placares en Placas en MDF.  
 Instalaciones de agua, pluvio-cloacales y gas de primera calidad.  
 Instalación eléctrica para iluminación LED y consumos intensivos de AA.  
 Instalación de canalizaciones para internet-cable-telefonía.  
 Instalación de cableado independiente, pases de muros y desagües a red para AA.



IMAGENES Y MEDIDAS NO CONTRACTUALES



## Galería



Edificio

# Ov. Lagos y Jujuy

Argentina | Santa Fe | Rosario | Pichincha



## Galería

---

