

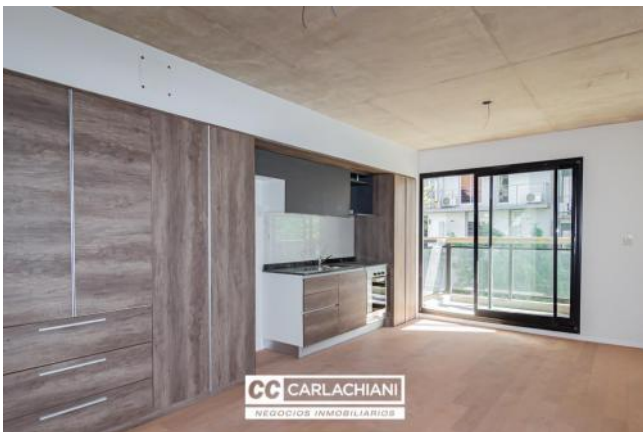
Adicionales

Carpintería de aluminio	Preinstalación de A/A	Persianas
Termo eléctrico	Luminoso	Ascensor

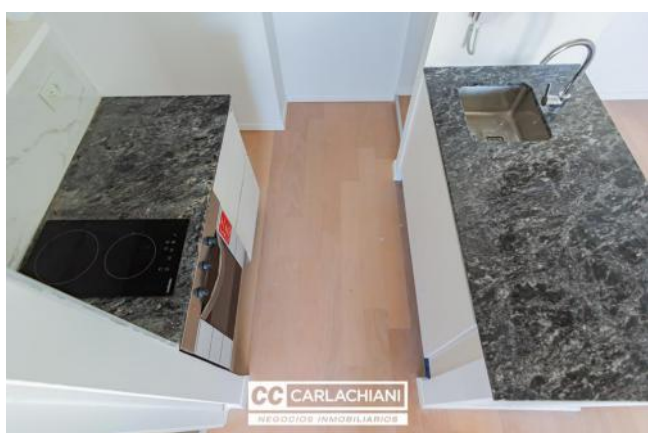
Descripción

UBICACIÓN SANTA FE 2295. Una de las mejores opciones de vivienda e inversión en una ubicación excelente y muy buena calidad. Emplazado sobre una calle hermosa a pocos metros de Bv. Oroño, cercano a parques y a pasos del centro. Perfecta localización y muy buscada por usuarios finales de vivienda o rentistas. DESCRIPCIÓN Edificio de PB + 10 pisos con cocheras en PB y SS más local comercial en la PB. 4 unidades por planta (pisos 1 al 3) y 3 unidades por planta (pisos 4 al 10). 2 ascensores. Orientación Norte-Sur. Monta-coches. TERMINACIONES Excelente calidad de terminaciones con piso flotante de madera en estar comedor, paso y dormitorios. Baños y balcones con porcelanato de primeras marcas. Cocina y lavadero con alacena y bajo mesada de melamina blanca con bordes de aluminio, grifería FV mono-comando, pileta Johnson bacha simple de acero inoxidable, mesada de granito, cocina y anafe eléctrico primera calidad, conexión para lavarropas automático. Baño con artefactos sanitarios Ferrum blanco y vanitory. Instalación de agua caliente y fría en Hidro3 de IPS termofusión. Termotanque eléctrico de primera marca. Pre instalación para equipos de Aire acondicionado. Puertas interiores pintadas con herrajes completos, dormitorios con placares de hojas corredizas de madera lustrada o melamina, interiores con estantes y cajones de melamina blanca, barrales de colgar en acero inoxidable. Aberturas con marco y hoja de aluminio con DVH. Paredes con enduido en yeso terminación con látex acrílico de primera calidad. Cocheras con portón automático de ingreso. Observación: Edificio eléctrico, sin instalación de gas.

Galería



Galería



Galería



Galería

