

## Descripción

---

SANTIAGO 596 1 dormitorio Premium Una de las mejores opciones de vivienda e inversión en una ubicación excelente y muy buena calidad. EDIFICIO SLS Descripción: Edificio esquina en pleno Pichincha en Santiago y San Lorenzo, a metros de Bv. Oroño. PB y 6 pisos por ascensor, unidades de 1 dormitorio al frente con balcones. Opcional cochera. Excelente calidad de construcción con pisos de porcelanato, aberturas de aluminio con DVH, puerta de ingreso con cerradura de seguridad. Interiores en yeso con techo en cemento a la vista. Dormitorios con frentes de placar e interiores completos. Baños con griferías y sanitarios de primera marca, vanitory incorporado. Cocina con alacena y bajo mesada con enchapado de madera y grifería mono comando y espacio técnico para lavarropas. Horno y anafe eléctrico. Agua caliente por termo tanque eléctrico. Pre instalación para equipos de Aire acondicionado. Frente e interiores de placar. Observación: Opción cochera. Tipología: Departamentos de 1 dormitorio. Opcional de cochera. Ubicación: En la esquina de San Lorenzo y Santiago, en el límite de Pichincha, a dos cuadras de Bv. Oroño, zona residencial a paso de zona de bares. Todo a disposición en pocas cuadras. Proyecto: Edificio en esquina de PB y 6 pisos, cocheras en PB. Semi pisos de 1 dormitorio desde piso 1 a 5. Piso exclusivo con terraza en piso 6. Un ascensor. Cochera con portón automático.

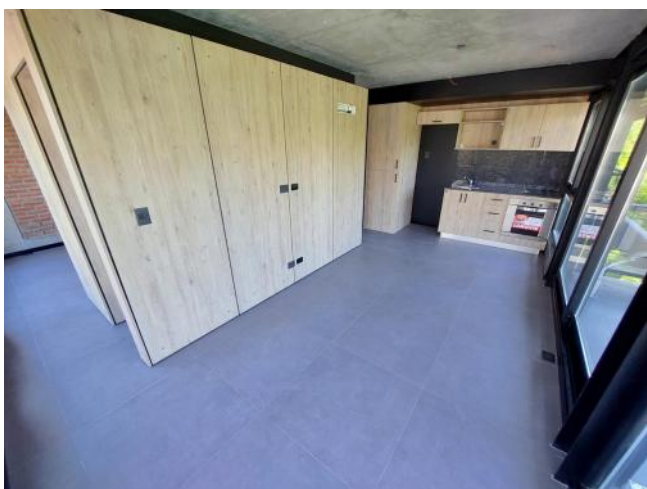
## Galería



## Galería



## Galería



Edificio

# Santiago y San Lorenzo

Argentina | Santa Fe | Rosario | Rosario | Lourdes



## Galería

---