

## Adicionales

---

Parrilla	SUM	Carpintería de aluminio
Preinstalación de A/A	Persianas	En construcción
Luminoso	Calefón	Ascensor
Control de acceso	Alumbrado Público	

## Descripción

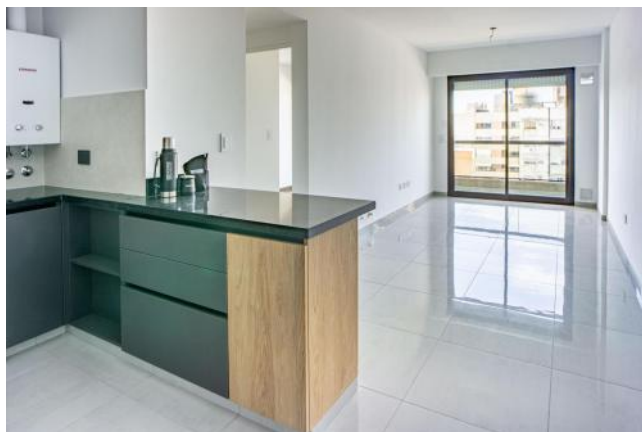
---

EDIFICIO TURMALINA, EN EL CORAZÓN DE BARRIO ABASTO Excelente proyecto con departamentos de 1 Dormitorio y Loft divisibles. Ubicado en pleno barrio del Abasto, a solo metros de Avenida Pellegrini, corredor comercial gastronómico por excelencia de la ciudad, donde encontramos bares, restaurantes, cervecerías, como también supermercados, estaciones de servicio, bancos, instituciones educativas, y todos los rubros comerciales necesarios para tener la comodidad a solo pasos. Muy próximo a tribunales, además de ser Pellegrini una vía importante de acceso a la ciudad con salida rápida por circunvalación, y contar con distintas líneas de transporte. Muy próximo al Parque Independencia, el pulmón verde de la ciudad, ideal para hacer deportes, o tener un espacio donde salir a despejar de la rutina diaria. Cuenta también con cercanías y a escasas cuadras de peatonal Córdoba, microcentro, epicentro económico y comercial de la ciudad. TRABAJAR, ESTUDIAR, HACER DEPORTE, DIVERTIRTE.....todo cerca de tu casa. El proyecto se desarrolla en Planta Baja + 10 Pisos por ascensor, cuenta en PB con un imponente ingreso de jerarquía, cocheras y bicibleteros. En cada planta cuenta con cuatro unidades por piso, dos de un dormitorio clásico y dos loft divisibles a un dormitorio muy amplios. Dos al frente, y dos al contrafrente. Todas las unidades tienen balcón. Opción con terrazas exclusivas. Excelente calidad y diseño. FINANCIACIÓN Y CUOTAS EN PESOS.

## Galería



## Galería



## Galería

---

